

# Sewatek-vuodonilmaisoin palokatolla

## Vuodonilmaisinjärjestelmän päätykappale



### Kuvaus

ETA-arvioitu ja CE-merkitty tuote, jossa yhdistyy vuodonilmaisoin ja palokatko [EI 30 – EI 60]. Vuotoletkuihin kytkettävä muovinen päätykappale sisältää lämmön vaikutuksesta laajenevan palokatkonauhan. Tuotteessa on avattavat numeroidut liitoskohdat maksimissaan viidelle vuotoletkulle.

### Käyttötarkoitus

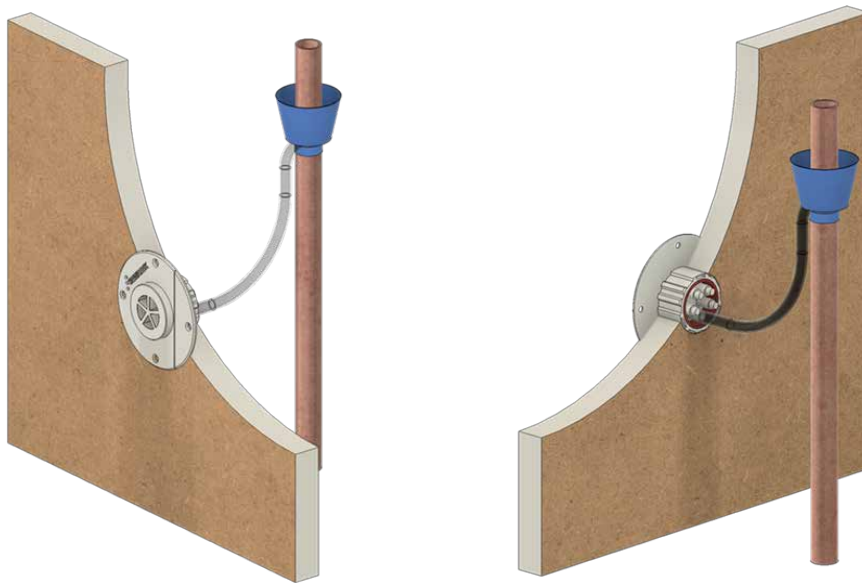
Palokatolla varustettua vuodonilmaisua tarvitaan, kun vuodonilmaisimen letkut läpäisevät palo-osastoivan rakenteen. Tyypillinen tilanne on kerroskohtainen vuodonilmaisu, kun nousuhormin seinillä on osastointivaatimus.

### Asennus

Tuote asennetaan Ø 40 - 45 mm porareikään rakenteesta riippuen liimaamalla tai ruuvamalla. Päätykappaleesta avataan käyttöön tulevat liitoskohdat ja niihin pujotetaan vuotoletkut. Tuotteessa on yhdellä sivulla taittoura, jonka avulla tuote voidaan asentaa esimerkiksi lähemmäs nurkkaa.



## Asennusperiaate



## Materiaalit

Päätylaippa: ABS-muovinen päätykappale

Palonauha: Grafiittipohjainen turpoava palonauha

## Lisätiedot

<b>ETA</b>	12/0045
<b>Paloluokat</b>	EI 30 – EI 60
<b>Väri</b>	Valkoinen
<b>Koko</b>	Päätykappaleen laipan ulkohalkaisija 83 mm
<b>Rakennetyypit</b>	Kipsilevy-, kevytbetoni- tai betoniseinä min 18 mm
<b>Muut tekniset ominaisuudet</b>	Käyttökategoria: Y2, myös Z1 ja Z2