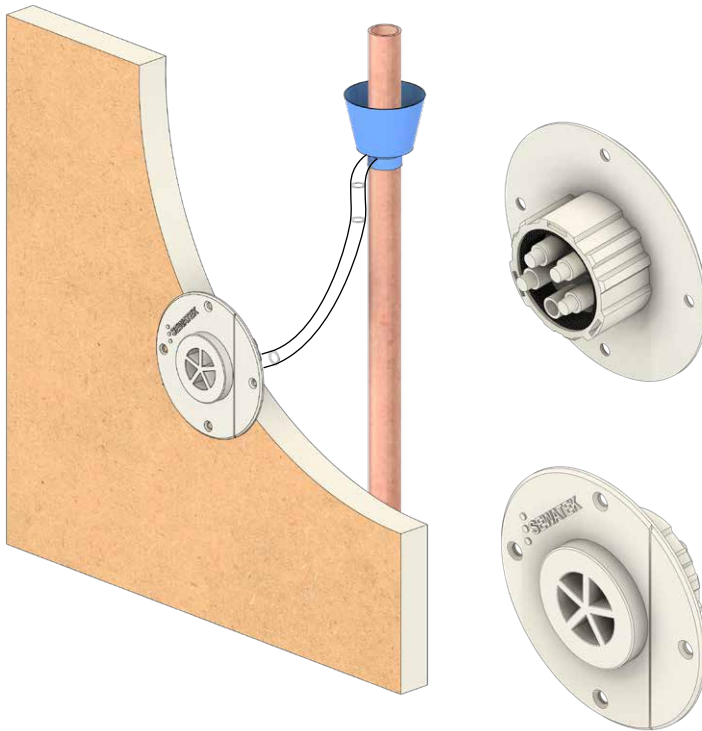


6 Vuodonilmaisoin palokatkolla



Vuotoletkujen halkaisija

- Mahdollista liittää 5 vuotoletkua
- Letkujen kiinnityspisteiden halkaisijat ovat 7 mm joten sisähalkaisijaltaan 6 mm letku on sopiva. Ulkohalkaisijalle tilaa 9 mm.
- ks. taulukko

Keskeltä keskelle -mitta

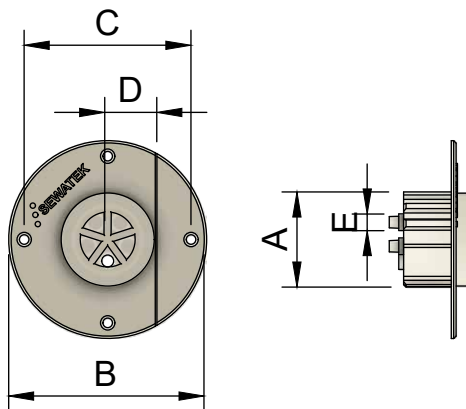
- Asennettaessa läpivientejä vierekkäin, tulee käyttää vähintään detaljiirustuksessa ilmenevää K-mittaa.

Rakennepaksuus

- esim. kipsilevyseinä 18 mm / 2 x 15 mm
- ks. detaljiirustus

Asennus

- Vuodonilmaisoin asennetaan oikean kokoiseen reikään ks. taulukko.



Tuote	A Porareikä (Ø mm)	B Pääty- kappale (Ø mm)	C Kiinnitys reikien väli (mm)	D Katkaisu-uran etäisyys (mm)	E Vuotoletku Ulko / Sisä (Ø mm)
Vuodonilmaisoin	40 - 43	83	70	21	9 / 6