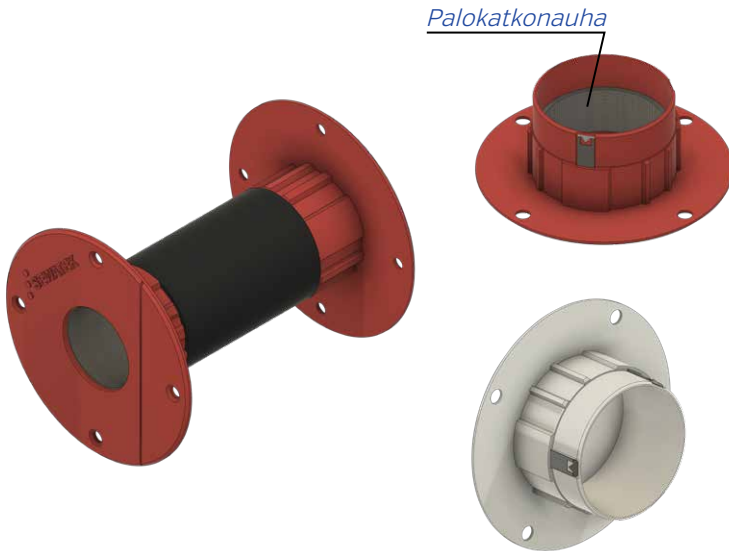


3 D2-läpiviennit

3.1 D2-40, D2-60, D2-75 ja D2-90



Virtausputken maksimihalkaisija

- ks. taulukko

Keskeltä keskelle -mitta

- Asennettaessa läpivientejä vierekkäin, tulee käyttää vähintään detaljipiirustuksista ilmeneviä K-mittoja.

Rakennepaksuus

- min 92 / 100 / 150 mm [seinä]

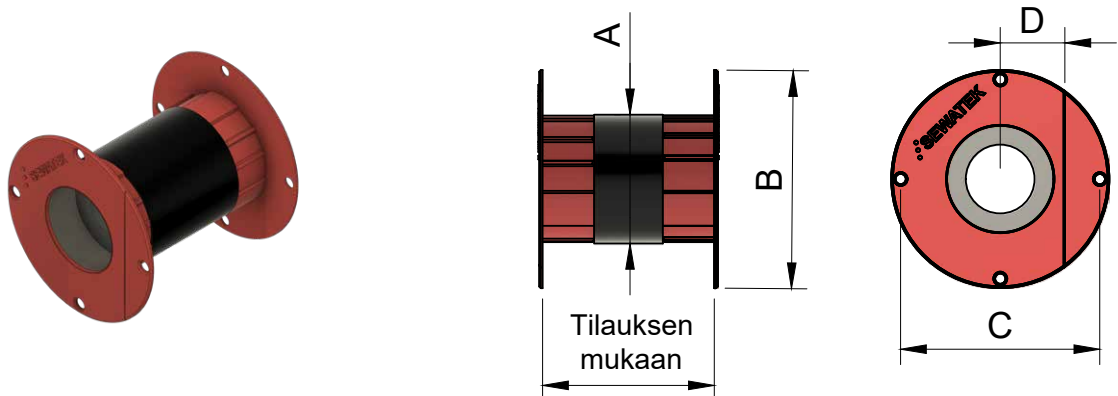
Punainen / valkoinen pääty

- Punainen läpivienti [Palokatkonauhalla]
 - Muoviputket ja kaapelit
- Valkoinen läpivienti [Ilman palokatkonauhaa]
 - Metall- ja komposiittiputket

3.1.1 D2-läpiviennin mittatiedot

Asennus

- D2-läpivienti asennetaan oikean kokoiseen reikään tai valetaan paikalleen.



Tuote	Virtausputken Ø (mm)	A Läpivienti-putken Ø (mm)	Porareian Ø (mm)	B Päätykappaleen Ø (mm)	C Kiinnitysreikien väli (mm)	D Katkaisu-uran etäisyys (mm)
D2-40	8 - 22	40	40 - 43	83	70	21
D2-60	23 - 40	60	60 - 63	102	90	32
D2-75	41 - 54	75	75 - 78	127	114	38
D2-90	48 - 64	90	90 - 93	143	132	47