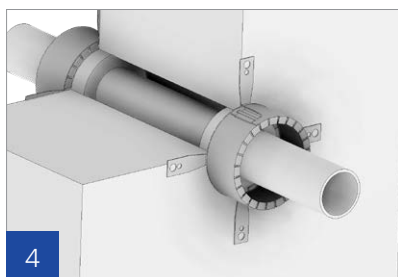
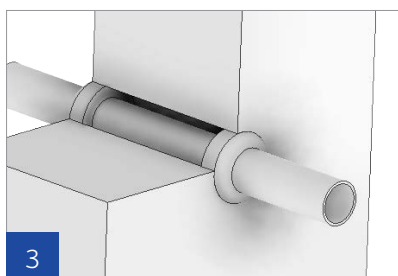
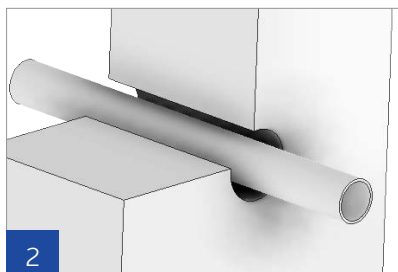


Sewatek-mansetti

asennettuna betonirakenteen pintaan



1. Valitse oikeankokoinen mansetti läpivietävän talotekniikan mukaan. Katso detaljipiirustuksesta edellytykset asentaa myös muhvin tai putkieristeen päälle ja huomio kokonaishalkaisija mansettia valittaessa (ks. taulukko*).
2. Pora läpivietävälle talotekniikalle reikä (ks. oheinen taulukko) ja asenna tekniikka.
3. Tiivistä talotekniikan ja rakenteen välinen sauma kittamalla. Massan ei tarvitse olla paloluokiteltua. Tarvittaessa voit käyttää kittauksen tukena A1- / A2-luokan villasullontaa.
4. Pujota mansetti putken ympärille ja lukitse mansetin kehä työntämällä kieleke soljen läpi ja taivuttamalla se taaksepäin. C 125-160 manseteissa kieleke lukitaan vielä lisälipalla mansetin selkään.
5. Kiinnitä Sewatek-mansetti rakenteeseen tarkoitetuilla palamattomilla kiinnikkeillä. Mansetti tulee kiinnittää rakenteeseen vähintään kolmesta korvakkeesta.

Mansetin korvakkeissa on 5 ja 8 mm reiät ruuveille. Ruuvien pituus betoniseinässä vähintään 40 mm. Levyseinässä tulee käyttää harvakierteisiä kipsilevyruuveja min. 3,2 *32 mm. Voit käyttää myös palamattomia kiinnitystulppia.

6. Varmista, että asennus on detaljipiirustuksen mukainen ja kiinnitä palokatkotarra.

Paloluokka

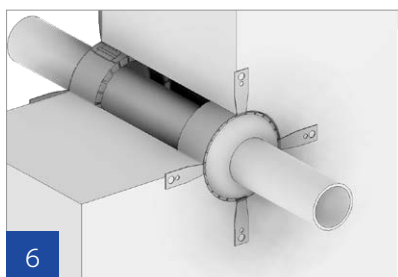
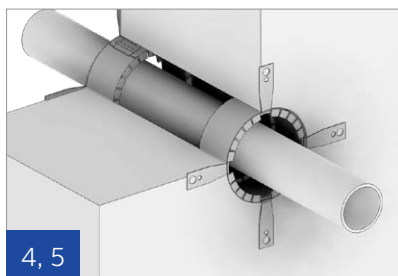
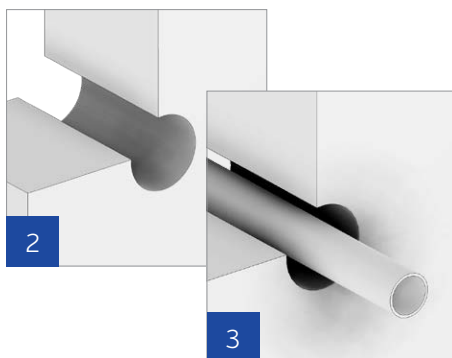
Tarkasta aina rakenteen ja tuotteen mukaisesta detaljipiirustuksesta yksityiskohtaiset vaatimukset paloluokkien toteutumiseksi
www.sewatek.com

ETA-24/0670

Tuote	Läpivietävä talotekniikan ulkohalkaisija*	Reiän koko pinta-asennuksessa (max Ø)
C 16-32	16-32 mm	40 mm
C 25-50	25-50 mm	60 mm
C 50-80	50-80 mm	90 mm
C 75-110	75-110 mm	130 mm
C 110-130	110-130 mm	145 mm
C 125-160	125-160 mm	190 mm

Sewatek-mansetti

asennettuna betoni- tai kipsilevyrakenteeseen (uppoasennus)



1. Valitse oikeankokoinen mansetti läpivietävän talotekniikan mukaan. Katso detaljipiirustuksesta edellytykset asentaa myös muhvin tai putkieristeen päälle ja huomioi kokonaishalkaisija mansettia valittaessa [ks. taulukko*].
2. Pora läpivietävälle talotekniikalle reikä huomioiden mansetin viemä tila [ks. oheinen taulukko].
3. Pujota mansetti talotekniikan ympärille ja lukitse mansetin kehä työntämällä kieleke soljen läpi ja taivuttamalla se taaksepäin. C 125-160 mansetissa kieleke lukitaan vielä lisälipalla mansetin selkään. Työnnä mansetti rakenteen sisälle pinnan tasaan.
4. Tiivistä virtausputken ja mansetin välinen rako kittamalla. Tiivistä tarvittaessa myös mansetin ja rakenteen välinen sauma. Massan ei tarvitse olla paloluokiteltua.
5. Kiinnitä Sewatek-mansetti rakenteeseen tarkoitetuilla palamattomilla kiinnikkeillä. Mansetti tulee kiinnittää rakenteeseen vähintään kolmesta korvakkeesta. Mansetin korvakkeissa on 5 ja 8 mm reiät ruuveille. Ruuvien pituus betonirakenteessa vähintään 40 mm.

Kiinnitys levyseinään harvakierteisillä kipsilevyruuveilla min 3,7 x 32 mm tai ruuveilla ja palamattomilla kiinnitystulpilla.

6. Varmista, että asennus on detaljipiirustuksen mukainen ja kiinnitä palokatkotarra.

Paloluokka

Tarkasta aina rakenteen ja tuotteen mukaisesta detaljipiirustuksesta yksityiskohtaiset vaatimukset paloluokkien toteutumiseksi
www.sewatek.com

ETA-24/0670

Tuote	Läpivietävä talotekniikan ulkohalkaisija*	Reiän koko (Ø) uppoasennuksessa
C 16-32	16-32 mm	42-47 mm
C 25-50	25-50 mm	63-68 mm
C 50-80	50-80 mm	96-101 mm
C 75-110	75-110 mm	132-137 mm
C 110-130	110-130 mm	150-155 mm
C 125-160	125-160 mm	192-197 mm