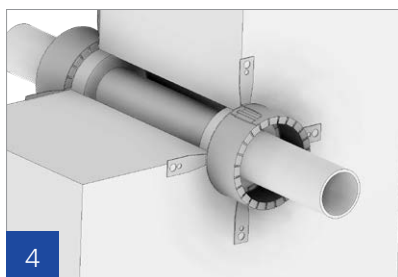
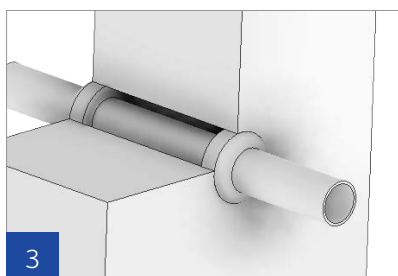
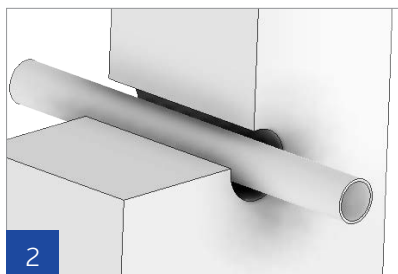


Sewatek-brandmanschett

installerad på betongkonstruktion



1. Välj rätt storlek av rörstrypare enligt genomförda tekniken. Notera om rörstryparen installeras på muff och ljudisolering [se tabellen nedan*].
2. Borra hålet och för rör/kabel igenom.
3. Foga mellanrummet mellan tekniken och hålet med akrylmassa. Akrylmassan behöver inte vara brandklassad. Vid behov kan användas A1- / A2-klassens stenull som kittningsstöd.
4. Trä rörstryparen runt röret och för fliken genom spännet och lås det med att vika fliken bakåt. C125-160 försäkras med att trä fliken genom andra spännet.
5. Fäst Sewatek-rörstryparen med obrännbara fästordningar. Rörstryparen måste fästas minst från tre fästpunkter.

Rörstryparens fästpunkterna har 5 och 8 millimeterns hål för skruvar. Skruvens min. längd är 40 mm.

6. Kolla att installationen motsvarar detaljritningen och fäst brandtättningsdekal.

Brandklass

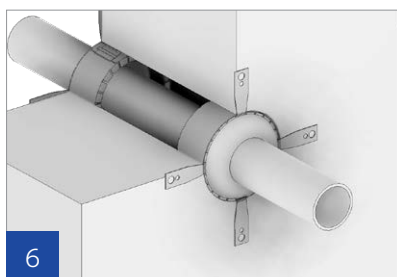
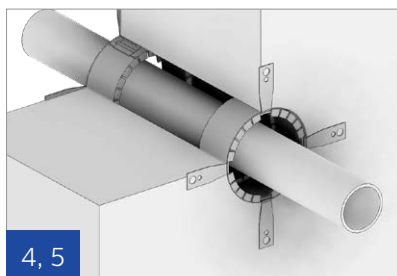
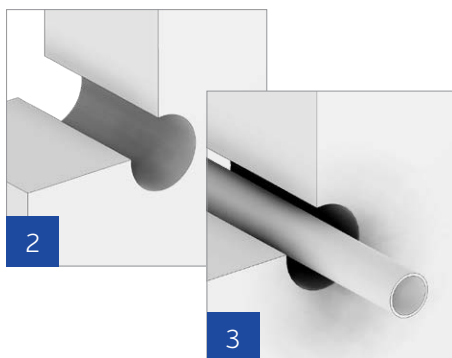
Kontrollera alltid den brandteknisk klassen från produktens detaljritning.
www.sewatek.com/sv

Produkt	Ytterdiameter för genomgående tekniken*	Hålstorlek i installering på konstruktionen (max Ø)
C 16-32	16–32 mm	40 mm
C 25-50	25–50 mm	60 mm
C 50-80	50–80 mm	90 mm
C 75-110	75–110 mm	130 mm
C 110-130	110–130 mm	145 mm
C 125-160	125–160 mm	190 mm

ETA-20/0260

Sewatek-brandmanschett

installerad in i betong- eller gipsskivkonstruktion



1. Välj rätt storlek av rörstrypare enligt genomförda tekniken. Notera om rörstryparen installeras på muff och ljudisolering [se tabellen nedan*].
2. Borra hålet och för rör/kabel igenom.
3. Trä rörstryparen runt röret och för fliken genom spännet och lås det med att vika fliken bakåt. C125-160 försäkras med att trä fliken genom andra spännet.
4. Tryck rörstryparen in i konstruktionen så att fästpunkterna kommer jämt med ytan.
5. Fäst Sewatek-rörstryparen med obrännbara fästordningar. Rörstryparen måste fästas minst från tre fästpunkter. Rörstryparens fästpunkterna har 5 och 8 millimeterns hål för skruvar.

Skruvar: min. längd i betong 40 mm, i skivvägg min. 3,7 x 32 mm gles spiral.
6. Foga mellanrummet mellan tekniken och hålet med akrylmassa. Akrylmassan behöver inte vara brandklassad.
7. Kolla att installationen motsvarar detaljritningen och fäst brandtättningsdekal.

Brandklass

Kontrollera alltid den brandteknisk klassen från produktens detaljritning.

www.sewatek.com/sv

ETA-20/0260

Produkt	Ytterdiameter för genomgående tekniken*	Hålstorlek (Ø) i installering in i konstruktionen
C 16-32	16-32 mm	42-45 mm
C 25-50	25-50 mm	63-66 mm
C 50-80	50-80 mm	96-99 mm
C 75-110	75-110 mm	132-135 mm
C 110-130	110-130 mm	150-153 mm
C 125-160	125-160 mm	195-198 mm