

# Zapp-Zimmermann 2K-palokatkovaahto

## Betoniseinät ja -välipohjat, kipsilevyseinät

Putket, kaapelit ja kaapelihyllyt

### Kuvaus

ZZ-330 on ETA-arvioitu ja CE-merkitty asennusvaiheessa laajeneva ja palotilanteessa paisuva kaksikomponenttinen palokatkovaahto.

### Käyttötarkoitus

ZZ-330:n tyypillinen käyttötarkoitus on yhdistelmäläpiviennit, jossa samasta aukosta viedään erilaisia putkia ja kaapeleita läpi sekä suuremmat kaapeliläpiviennit.

Tuote soveltuu myös varaukseksi tulevaa talotekniikkaa varten.

### Asennus

Tuote voidaan asentaa varaukseksi tai taloteknisten asennusten jälkeen. Levitys tapahtuu pursoittamalla 2K-puristimella.

Asennus voidaan viimeistellä jäähmettymisen (n. 2-3 min) jälkeen leikkaamalla.



## Materiaalit

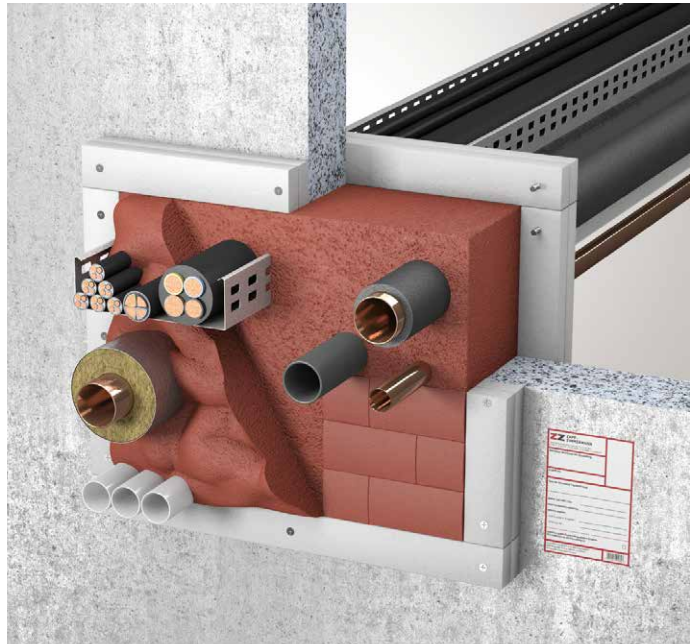
Kaksikomponenttinen tummanpunainen uretaanimassa.

## Tuotenimi

ZZ-330

## Riittoisuus

- muovipatruuna 380 ml (laatikossa 6 kpl)
- yhdestä patruunasta saadaan normaalissa huonelämpötilassa noin 2 litraa valmista vaahtoa



## Lisätiedot

<b>ETA</b>	11/0206
<b>Paloluokat</b>	EI 60 – EI 120
<b>Ennakoitu käyttöikä</b>	10 v
<b>Rakennetyypit</b>	<ul style="list-style-type: none"><li>• Betoniseinä min 100 mm</li><li>• Betonivälipohja min 150 mm</li><li>• Kipsilevyseinä min 100 mm</li></ul>
<b>Ilmaäänieristävyys</b>	<ul style="list-style-type: none"><li>• <math>D_{n,e,w}[C;Ctr] = 62 [-1; -5] \text{ dB}</math>, <math>R_w[C;Ctr] = 43 [-1; -5] \text{ dB}</math> [palokatkon paksuus 144 mm]</li><li>• <math>D_{n,e,w}[C;Ctr] = 66 [-1; -6] \text{ dB}</math>, <math>R_w[C;Ctr] = 47 [-1; -6] \text{ dB}</math> [palokatkon paksuus 200 mm]</li></ul>
<b>Muut tekniset ominaisuudet</b>	Käyttökategoria: Z1 ja Z2
<b>Huomioitavaa</b>	<ul style="list-style-type: none"><li>• Tuote sisältää isosyanaattia (vaatii koulutuksen)</li><li>• Tuote kovettuu sekoitussuuttimeen noin 50 sekunnissa</li></ul>