

# Sewatek Wrap

## W32, W50, W75, W110 ja W160

**Betoni- ja massiivipuorakenteisiin  
sekä kipsilevyseiniin**

Muovi- ja komposiittiputkille sekä kaapelinipuille



### Kuvaus

Sewatek Wrap on ETA-arvioitu ja CE-merkitty rakenteen sisään asennettava palokatko tuote, joka voidaan asentaa reikään tai valaa paikalleen. Tuote koostuu paisuvasta palokatkonauhasta, sitä suojaavasta muovipakkauksesta sekä suljintarrasta. Saavutettavat paloluokat rakenteesta ja läpivietävästä tekniikasta riippuen EI 60 – EI 120.

### Käyttötarkoitus

Tuote toimii palavien putkien, putkinippujen sekä kaapelinippujen palokatkona. Se on testattu kattavasti myös dB-viemäriputkien kanssa. Wrappia käytetään, kun asennus tehdään rakenteen sisään jo asennetun talotekniikan ympärille. Se voidaan asentaa myös viemäriputken muhvin päälle.



## Asennus

Wrap asennetaan talotekniikan ympärille ja ase-  
moidaan paikoilleen rakenteen sisään oikeanko-  
koiseen porareikään tai isompaan aukkoon, joka  
valetaan umpeen.

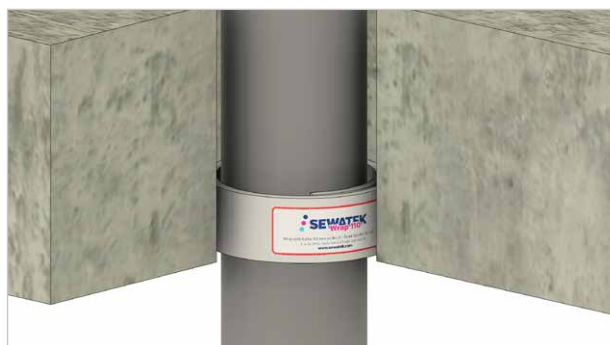
## Asennuksen erikoistilanteet

Tuote voidaan asentaa

- muhvin päälle
- välipohjalaatassa U/C-tulppauksella  
max 160 mm korkeuteen alapinnasta
- max 45 asteen kulmaan

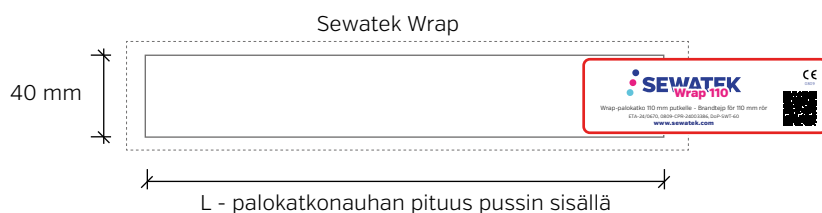


*Asennus varauskoloon jälkivalettavaksi*



*Asennus porattuun reikään*

## Tuotekoot

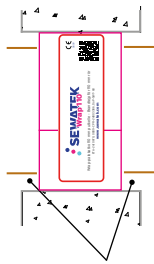


W32	Ø 32 mm muoviputkelle, myös muhvin päälle [L - 115 mm]
W50	Ø 50 mm muoviputkelle, myös muhvin päälle [L - 260 mm]
W75	Ø 75 mm muoviputkelle, myös muhvin päälle [L - 485 mm]
W110	Ø 110 mm muoviputkelle, myös muhvin päälle [L - 520 mm]
W160	max Ø 160 mm muoviputkelle [L - 750 mm]

**Tarkasta aina detaljipiirustuksesta ja asennusohjeesta asennuksen vaatimukset - [www.sewatek.com](http://www.sewatek.com)**

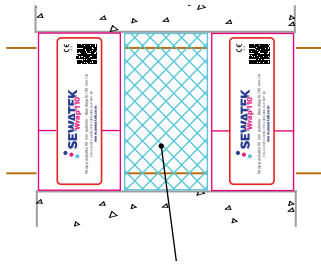
## Wrap-tuotteiden määrä

**Seinä rakenne  
100-160 mm**  
1 kpl



Sisennys läpiviennin  
molemmiin puolin  
max 40 mm

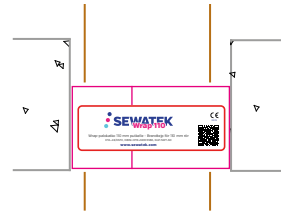
**Seinä rakenne  
> 160 mm**  
2 kpl



Villasullonta putken ympärille A1- tai  
A2- luokan tuotteella helpottamaan  
läpivientien asettelua

**Välipohjarakenne**

1 kpl



## Testatut desibeliputket

<b>Geberit</b>	Silent [dB20, PP, Pro]
<b>Pipelife</b>	Master3Plus
<b>Poloplast</b>	Polo-Kal [NG, XS ja 3S]
<b>Rehau</b>	RAUPIANO PLUS
<b>Uponor</b>	HTP, Decibel
<b>Valsir</b>	Triplus
<b>Wavin</b>	AS+, SiTech+, Asto

## Materiaalit

<b>Kuori</b>	Polyeteeni
<b>Palonauha</b>	Grafiittipohjainen turpoava palonauha

## Lisätiedot

<b>ETA</b>	ETA-24/0670
<b>Paloluokat</b>	EI 60 - EI 120
<b>Rakennetyypit</b>	<ul style="list-style-type: none"><li>Betoniseinä, tiheys min 450 kg/m<sup>3</sup> ja rakennevahvuus min 100 mm</li><li>Betonivälipohja, tiheys vähintään 850 kg/m<sup>3</sup> ja rakennevahvuus min 150 mm</li><li>Massiivipuuseinä tai -välipohja [CLT, LVL], rakennevahvuus min 100 mm</li><li>Kipsilevyseinä min 95 mm</li></ul>
<b>Muut tekniset ominaisuudet</b>	<ul style="list-style-type: none"><li>Käyttökategoria: Y2, myös Z1 ja Z2</li><li>Vaikutus ilmaanieristävyyteen &lt; 2 dB [kun tiivistetty ohjeen mukaan]</li></ul>
<b>Ympäristötiedot</b>	<ul style="list-style-type: none"><li>Joutsen-merkin rakennustuotetietokannassa</li></ul>