

# Sewatek Wrap

## Installationsfärdig brandtejp förpackad i påse

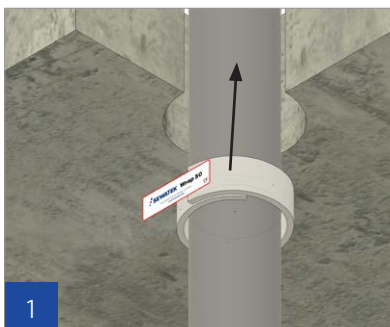
W50, W75, W110 och W160

*[även över muffen på avloppsrör, exkl. Ø 160]*



Se detaljritningen för anvisningar om bl.a. borrning av hål, infästning och isolering av installationsteknik samt placering av Wrap.

1. Sätt Wrap:en runt installationstekniken, dra åt med förseglingstejpen och skjut den på plats in i konstruktionen.
2. Säkerställ tätheten mellan Wrap-bandet och konstruktionen
  - a) större och oregelbundet formade hål gjuts eller muras igen (i bjälklaget med en densitet på minst 850 kg/m<sup>3</sup>, i väggen minst 450 kg/m<sup>3</sup>)
  - b) vid borrhål tätas med elastisk massa (för hål enligt detaljanvisningen ställs inga brandklassificeringskrav på tätningssmassan)
3. Säkerställ också tätningen mellan Wrap-bandet och installationstekniken genom tätning (inget brandklassificeringskrav för tätningssmassan).
4. Fyll i och fäst brandtätningensdekalen till slut.



### Brandklass

Brandklass Kontrollera alltid de detaljerade kraven för uppfyllande av brandklasser i konstruktionens och produktens detaljritning.

ETA-24/0670