



Sewatek Wrap

W50, W75, W110 ja W160

**Betoni- ja massiivipuurakenteisiin
sekä kipsilevyseiniin**

Muovi- ja komposiittiputkille sekä kaapelinipuille

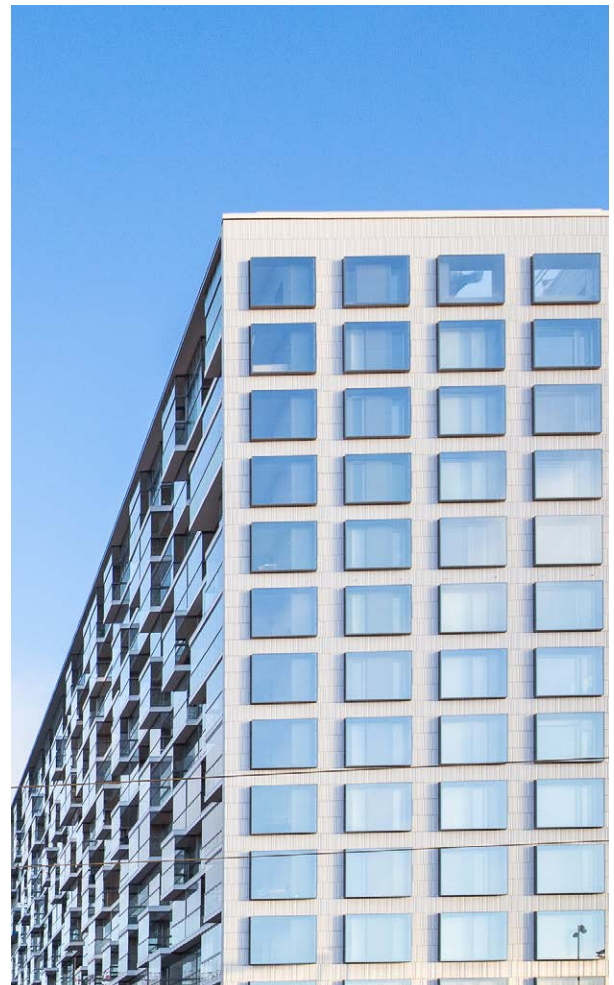


Kuvaus

Sewatek Wrap on ETA-arvioitu ja CE-merkitty rakenteen sisään asennettava palokatkotuote, joka voidaan asentaa reikään tai valaa paikalleen. Tuote koostuu paisuvasta palokatkonauhasta, sitä suojaavasta muovipakkauksesta sekä suljintarrasta. Saavutettavat paloluokat rakenteesta ja läpivietävästä tekniikasta riippuen EI 60 – EI 120.

Käyttötarkoitus

Tuote toimii palavien putkien sekä massiivipuurakenteissa myös kaapelinippujen palokatkona. Se on testattu kattavasti myös dB-viemäriputkien kanssa. Wrapin yleisin käyttökohde on korjauskenttäminen.



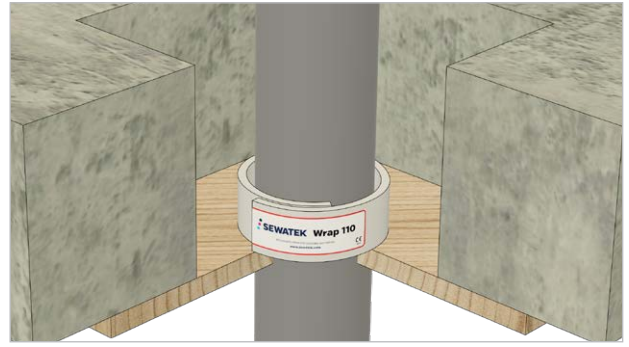
Asennus

Wrap asennetaan talotekniikan ympärille ja asemoidaan paikoilleen rakenteen sisään oikeankokoiseen porareikään tai isompaan aukkoon, joka valetaan umpeen.

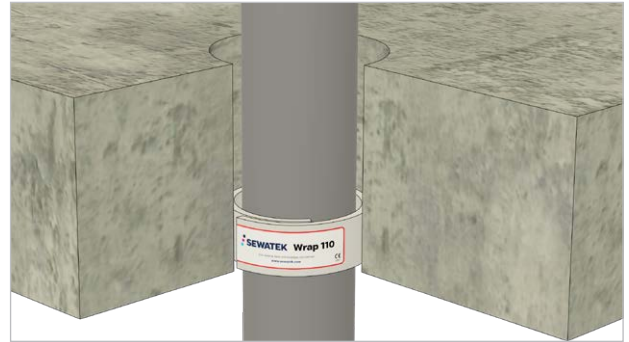
Asennuksen erikoistilanteet

Tuote voidaan asentaa

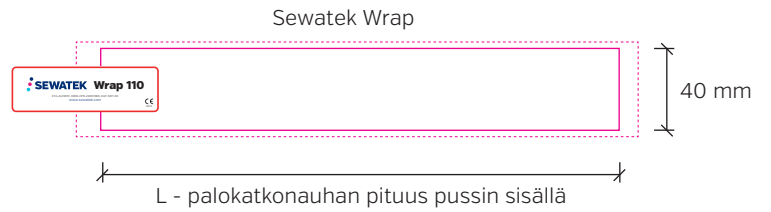
- muhvin päälle
- välipohjalaatassa max 160 mm korkeuteen alapinnasta
- max 45 asteen kulmaan



Asennus varauskoloon jälkivalettavaksi



Asennus porattuun reikään

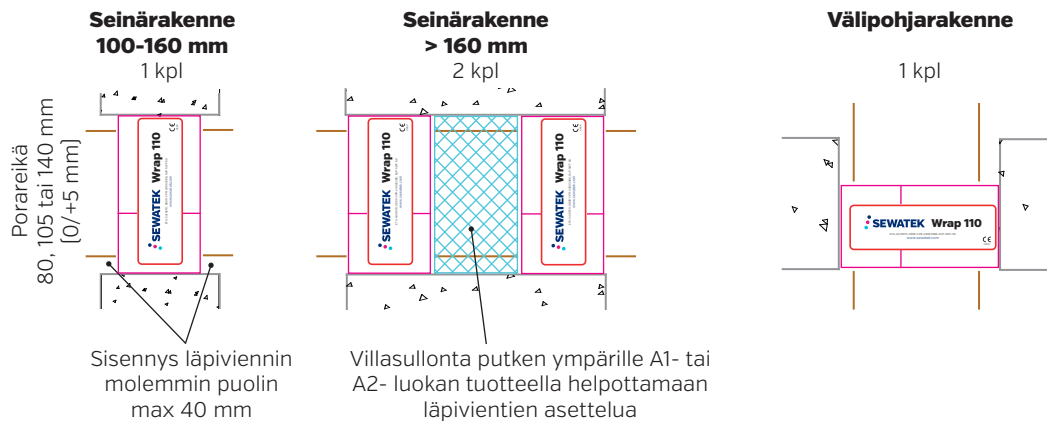


Tuotekoot

W50	Ø 50 mm muoviputkelle, myös muhvin päälle [L - 260 mm]
W75	Ø 75 mm muoviputkelle, myös muhvin päälle [L - 485 mm]
W110	Ø 110 mm muoviputkelle, myös muhvin päälle [L - 520 mm]
W160	max Ø 160 mm muoviputkelle [L - 750 mm]

Tarkasta aina detaljipiirustuksesta asennuksen vaatimukset - www.sewatek.com

Wrap-tuotteiden määrä



Testatut desibeliputket

Geberit	Silent dB20, Silent PP, Silent Pro, Polo-Kal 3S ja Pipelife Master3plus
Pipelife	Master3Plus
Poloplast	Polo-Kal NG, XS ja 3S
Rehau	RAUPIANO PLUS
Uponor	HTP, Decibel
Wavin	AS+, SiTech+, Asto

Materiaalit

Kuori	Polyeteeni
Palonauha	Grafiittipohjainen turpoava palonauha

Lisätiedot

ETA	ETA-24/0670
Paloluokat	EI 60 – EI 120
Rakennetyypit	<ul style="list-style-type: none">Betoniseinä, tiheys min 450 kg/m³ ja rakennevahvuus min 100 mmBetonivälipohja, tiheys vähintään 850 kg/m³ ja rakennevahvuus min 150 mmMassiivipuuseinä tai -välipohja [CLT, LVL], rakennevahvuus min 100 mmKipsilevyseinä min 95 mm
Muut tekniset ominaisuudet	<ul style="list-style-type: none">Käyttökategoria: Y2, myös Z1 ja Z2Vaikutus ilmaäänieristävyyteen < 2 dB [kun tiivistetty ohjeen mukaan]