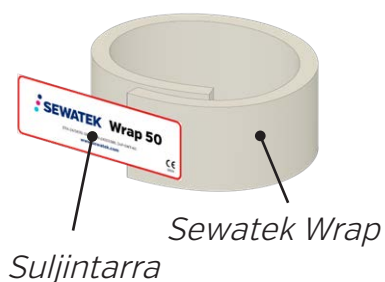


# Sewatek Wrap

## Asennusvalmis pussiin pakattu tuote

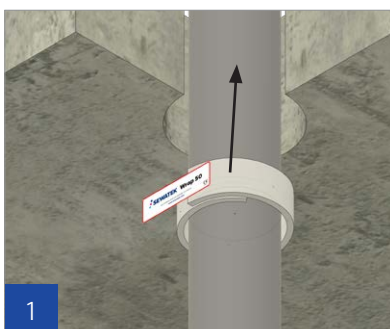
W50, W75, W110 ja W160

*[myös viemäriputken muhvin päälle, pl. Ø 160]*



Katso detaljipiirustuksesta ohjeet mm. reiän poraamiseen, talotekniikan kannakointiin ja eristämiseen sekä Wrapin asemointiin.

1. Aseta Wrap talotekniikan ympärille ja kiristä suljintarran avulla ja liu'uta rakenteen sisälle paikoilleen.
2. Huolehdi Wrap-nauhan ja rakenteen välisestä tiiveydestä
  - a) suuremmat ja epämääräisen muotoiset aukot valamalla / muuraamalla [välipohjassa massan tiheys min 850 kg/m<sup>3</sup>, seinässä min 450 kg/m<sup>3</sup>].
  - b) porareikätilanteessa kittaamalla elastisella massalla [detaljin ohjeen mukaisessa reiässä kittausmassalle ei aseteta paloluokitusvaatimuksia]
3. Varmista myös Wrap-nauhan ja talotekniikan välinen tiiveys kittaamalla [massalle ei paloluokitusvaatimusta].
4. Lopuksi täytä ja kiinnitä palokatkotarra.



### Paloluokka

Tarkasta aina rakenteen ja tuotteen mukaisesta detaljipiirustuksesta yksityiskohtaiset vaatimukset paloluokkien toteutumiseksi [www.sewatek.com](http://www.sewatek.com)

ETA-24/0670