

Sewatek SWT-100 paloakryyli

**Betoni- ja massiivipuurakenteisiin
sekä kipsilevyseiniin**

Metalli- ja komposiittiputkille sekä kaapeleille



Kuvaus

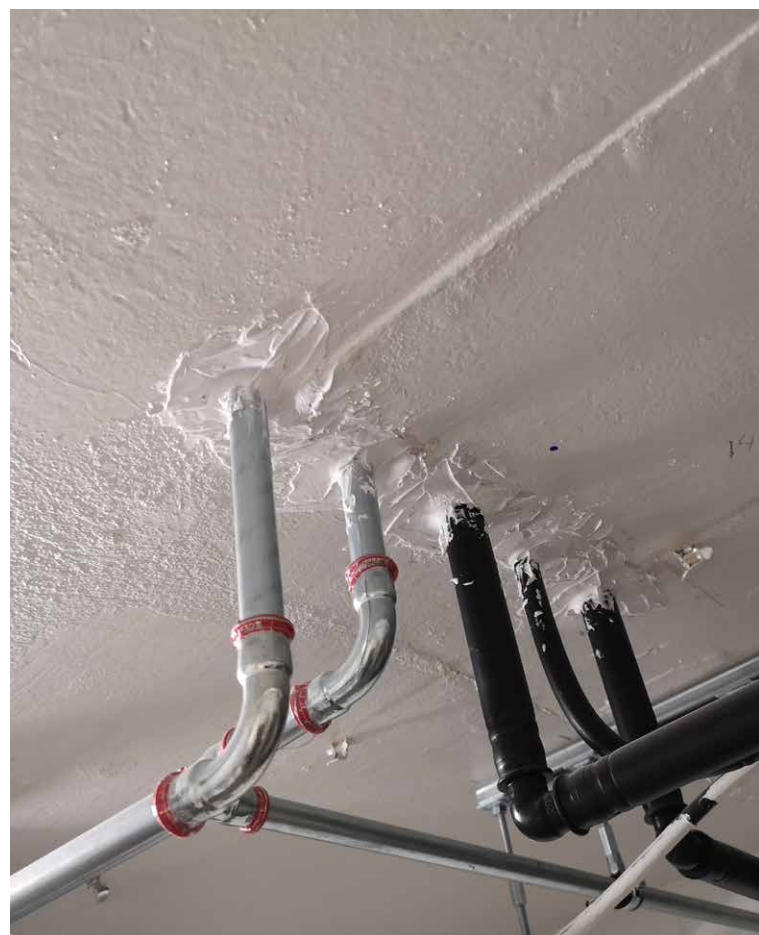
Paloakryyli SWT-100 on ETA-arvioitu ja CE-merkitty palotilanteessa lievästi paisuva elastinen yksikomponenttinen akryylimassa, joka soveltuu palokatkoksi sekä esimerkiksi muiden Sewatek-tuotteiden jälkitiivistämiseen. Rakenteista ja läpivietävästä tekniikasta riippuen tuotetta käyttämällä saavutetaan paloluokka EI 60 – EI 120.

Käyttötarkoitus

Massa on tarkoitettu metalli- ja komposiittiputkien, kaapeleiden ja kaapelinippujen palokatkoksi ja tiivistämiseen sisätiloissa. Tuote soveltuu betoni- ja massiivipuurakenteisiin sekä kipsilevyseiniin. Yksityiskohtaiset tiedot paloluokista ja asennusteknisistä vaatimuksista käyvät ilmi tuotteen detaljipiirustuksista ja asennusohjeesta.

Asennus

Akryylimassa pursotetaan tekniikan ja rakenteen väliin. Täytettävän sauman leveyden tulee olla 10–25 mm ja syvyyden vähintään 15 mm. Massauksen tukena voidaan käyttää A1-/A2-luokan villasullontaa. Sauma on maalattavissa kuivumisen jälkeen emulsio- tai alkydi-maaleilla.



Materiaalit

Yksikomponenttinen valkoinen akryylimassa.

Tuotenimi

Sewatek SWT-100 paloakryyli

Pakkauskoot

- muovipatruuna 310 ml [laatikossa 12 kpl]
- foliopakkaus 600 ml [laatikossa 20 kpl]

Lisätiedot

ETA	20/0260
Paloluokat	EI 60 – EI 120
Rakennetyypit	<ul style="list-style-type: none">• Betoniseinä, tiheys min 450 kg/m³ ja paksuus min 100 mm• Kipsilevyseinä, paksuus min 95 mm• Betonivälipohja, tiheys min 850 kg/m³ ja paksuus min 150 mm• Massiivipuuseinä tai -välipohja [CLT/LVL] paksuus min 100 mm
Ympäristö	<ul style="list-style-type: none">• Joutsenmerkki: Listattu SCDP-tietokantaan• EMICODE: EC1
Muut tekniset ominaisuudet	<ul style="list-style-type: none">• Käyttökategoria: Z2• Vaikutus ilmaäänitiiveyteen < 2 dB