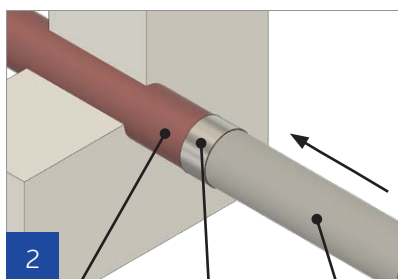
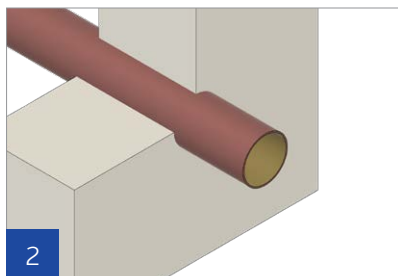


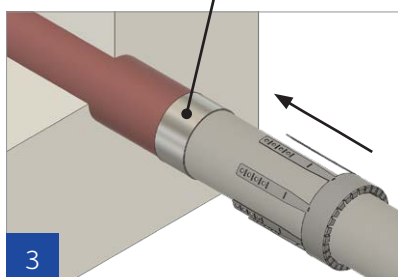
# Sewatek Övergångsmanschett

**C-serien: C 50x, C 75x, C 110x, C 130x och C 160x**

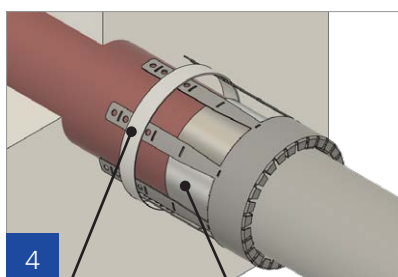
[För övergång mellan metall- och plaströr]



Metallrör  
Övergångskoppling  
Plaströr



Placera manschetten på sin plats.



Fästband Övergångskoppling

Kan användas både för vågräta och lodräta rörledningar.

1. Välj manschettstorlek enligt det genomgående röret.

Produkt	Ytterdiameter för genomgående rör
C 50x	50 mm
C 75x	75 mm
C 90x	75 mm [muff]
C 110x	110 mm
C 130x	110 mm [Muff]
C 160x	160 mm

2. Koppla ihop metallrör och plaströr.

3. **Lägg brandmanschetten runt plaströret precis innan jetkoppling eller på gummikoppling.**

Brandmanschetten låses på plats med hjälp av en metallflik som träs igenom spännet och sen viks bakåt.

4. Fäst stryparen antingen:

- på röret **med hjälp av ett fästband** (följer med i paketet).
- **i konstruktionen med hjälp av de integrerade fästordningarna.** Manschetten måste fästas från minst tre olika fästpunkter. De integrerade fästordningarna har färdiga 6 mm skruvhål och skruvlängden ska vara minst 40 mm.

5. Kontrollera att installationen motsvarar detaljritningen och limma fast brandtätningsdekalen.

## Brandklass

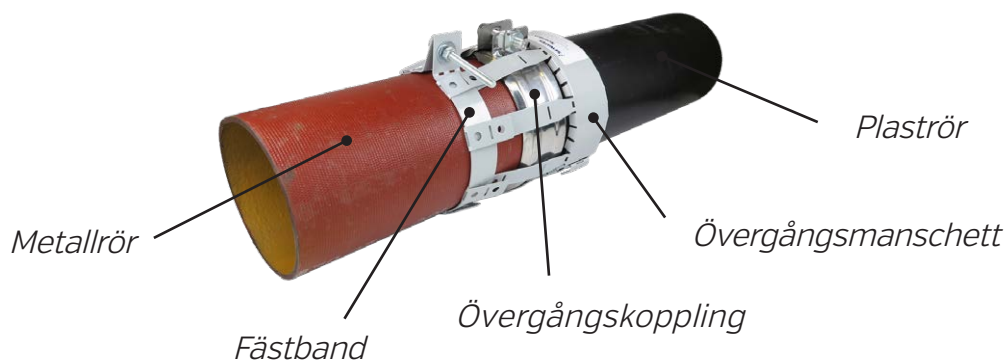
Kolla alltid produktens detaljritning!

[www.sewatek.com/sv](http://www.sewatek.com/sv)

ETA-24/0670

# Övergångsmanschett

Övergångsmanschetten i koppling av två raka rör

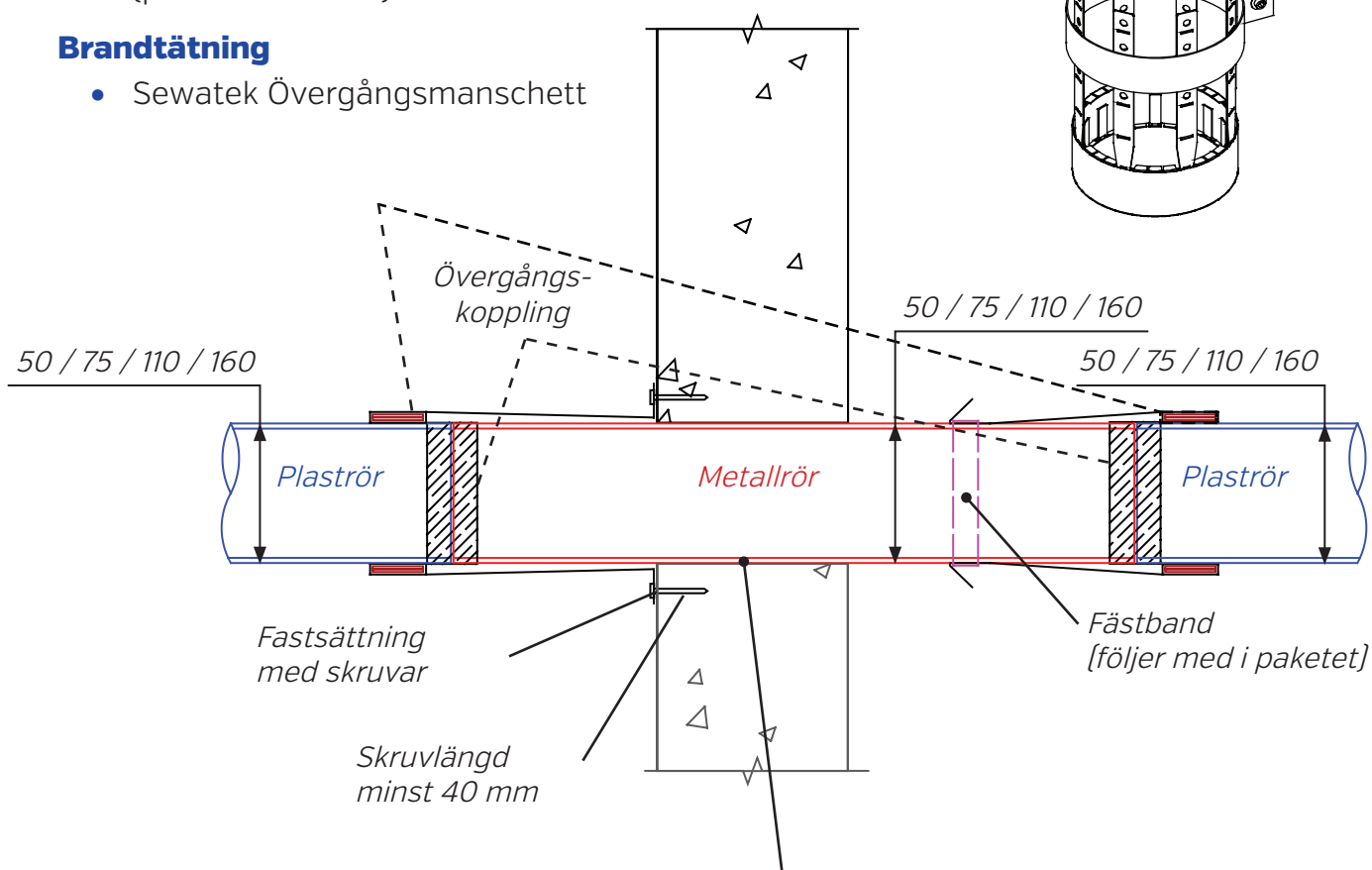


## Rör

- Metall-/plaströr  
50 / 75 / 110 / 160 mm
- Närmaste rörfäste från övergångskopplingen  
(på båda sidorna) max 500 mm

## Brandtätning

- Sewatek Övergångsmanschett



Säkerställ alltid brandtätningen också vid brandcellsgränsen  
(t.ex. mellan konstruktionen och gjutjärnsröret)