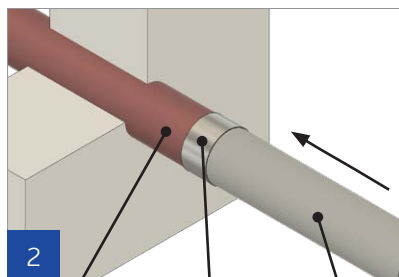
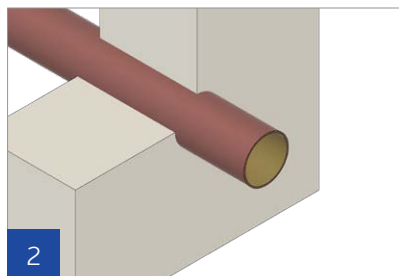


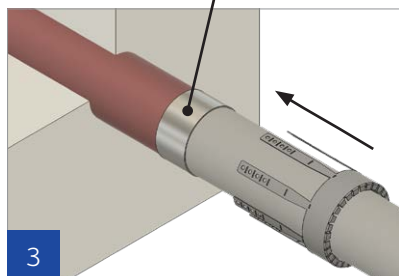
Sewatek Muunnosmansetti

C 50x, C 75x, C 90x, C 110x, C 130x ja C 160x

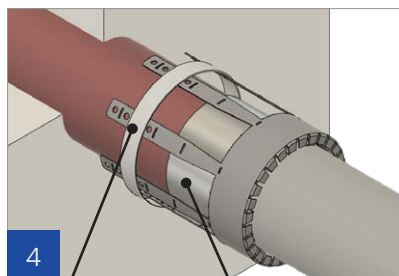
[Metalli- ja muoviputken liitoskohtaan]



Metalliputki Muoviputki
Liitospanta



Ei mansettiä liitospannan
päälle



Kiristin Liitospanta

ETA-24/0670

Asennus mahdollinen pysty- tai vaakasuuntaan

1. Valitse oikeankokoinen mansetti läpivietävän talotekniikan mukaan.

Tuote	Läpivietävän talotekniikan ulkohalkaisija
C 50x	50 mm
C 75x	75 mm
C 90x	75 mm [muhvin päälle]
C 110x	110 mm
C 130x	110 mm [muhvin päälle]
C 160x	160 mm

2. Liitä muoviputki metalliputkeen erillisen liitospannan avulla.
3. Pujota mansetti putken ympärille ja lukitse mansetin kehä työntämällä kieleke soljen läpi ja taivuttamalla taaksepäin. **Sijoita mansetti vain muoviputken kohdalle juuri ennen liitoskohtaa (ei liitospannan päälle).**
4. Kiinnitä Sewatek-mansetti paikalleen, joko
 - lukitsemalla sen kiinnikkeet **kiristimellä metalliputken ympärille** ja kääntämällä kiinnikkeiden päät kiristimen päälle (Kiristin toimitetaan muunnosmansetin mukana).
 - kiinnittämällä mansetti **kiinnikkeistään rakenteeseen** (vähintään 3 kiinnikkeellä, ei vierekäisellä). Mansetin kiinnikkeissä on 6 mm reiät ruuveille. Ruuvien pituus vähintään 40 mm.
5. Varmista, että asennus on detaljipiirustuksen mukainen ja kiinnitä palokatkotarra.

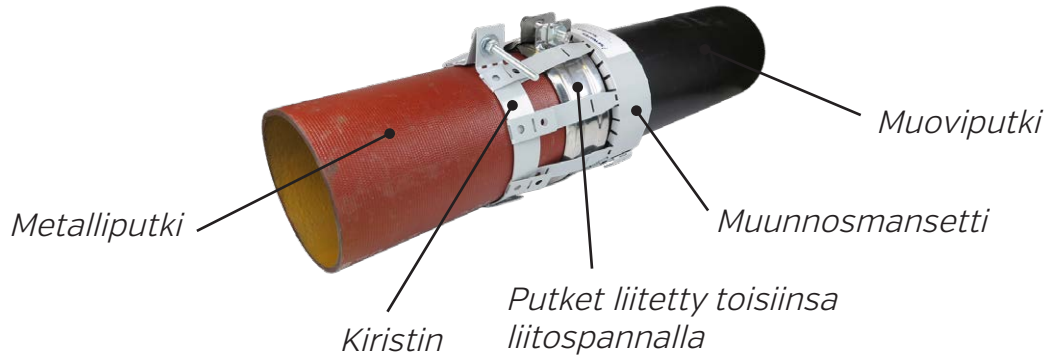
Paloluokka

Tarkasta aina rakenteen ja tuotteen mukaisesta detaljipiirustuksesta yksityiskohdalliset vaatimukset paloluokkien toteutumiselle

www.sewatek.com

Muunnosmansetti

Muunnosmansetti kahden suoran putken liitospaikossa

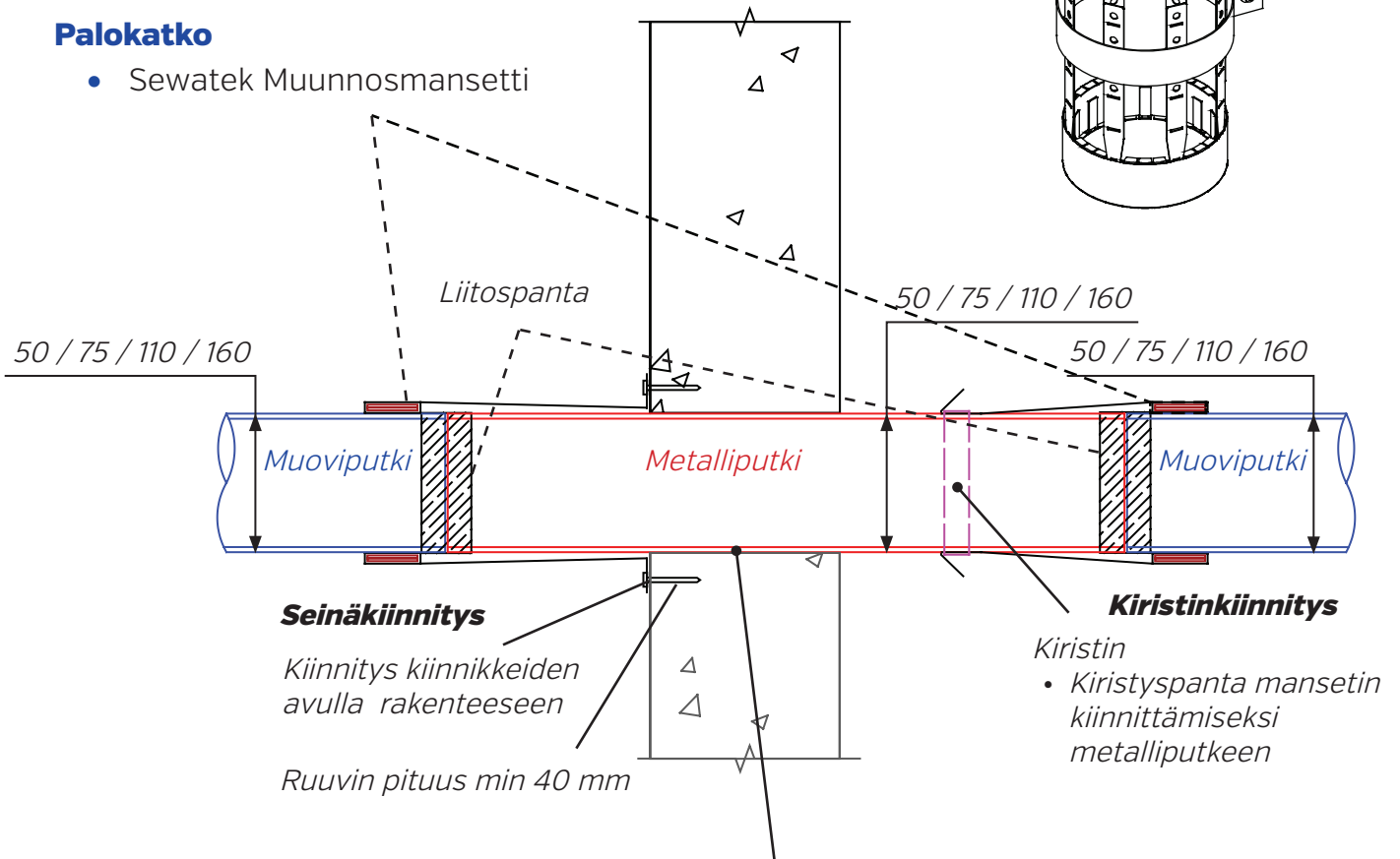


Virtausputket

- Metalliputki / muoviputki
50 / 75 / 110 / 160 mm
- Kannakointi liitospaikan molemmin puolin max 500 mm

Palokatko

- Sewatek Muunnosmansetti



Varmista palokatkon toteutuminen myös rakenteen kohdalla.