

# Sewatek Multiläpivienti D80, D105 ja D140

## Betoni- ja massiivipuurakenteisiin

Muoviputkille sekä muoviputki- ja kaapelinipuille



### Kuvaus

Multiläpivienti on ETA-arvioitu ja CE-merkitty rakenteen sisään asennettava palokatkoite, joka voidaan asentaa reikään tai valaa paikalleen. Tuote koostuu paisuvasta palokatkonauhasta, sitä suojaavasta muovikuoresta sekä kumitiivisteistä. Saavutettavat paloluokat rakenteesta ja läpivietävästä tekniikasta riippuen EI 60 – EI 120.

### Käyttötarkoitus

Tuote toimii palavien putkien sekä putki- ja kaapelinippujen palokatkona. Se on testattu kattavasti myös dB-viemäriputkien kanssa. Multiläpivientien yleisimpiä käyttökohteita ovat viemäriputket linjasaneerausissa, uudisrakentamisissa sekä moduulirakentamisissa.

Kiinteällä kuorella varustettu läpivientikappale asennetaan paikoilleen useimmiten yhdessä talotekniikan kanssa. Kaapelinippujen kanssa käytetään asennusputkena ulkohalkaisijaltaan tuotteeseen sopivaa muoviputkea.



## Asennus

Tuote asennetaan oikeankokoiseen porareikään tai valumuottia vasten. Välipohjissa riittää yksi läpivienti, kun seinissä saatetaan rakenteen paksuudesta riippuen tarvita kaksi erillistä läpivientä.

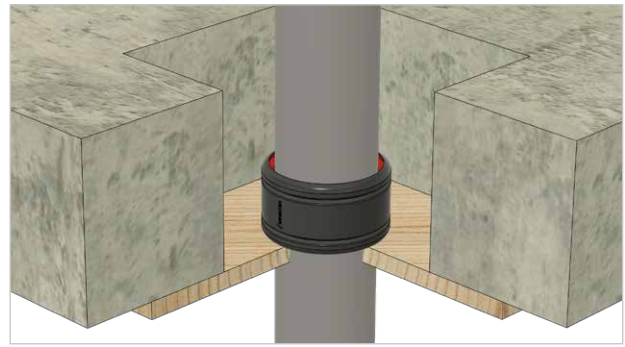
Porareikäasennuksessa rakenteen ja palokatko-tuotteen välinen rako tiivistetään ilmatiiviiksi. Valuasennuksessa palokatko asennetaan yhdessä talotekniikan / asennusputken kanssa ennen ympärille suoritettavaa valua. Jos talotekniikka on jo asennettu, voidaan tuote katkaista ja asentaa olemassa olevan putken ympärille ja työntää rakenteen sisään.

## Asennuksen erikoistilanteet

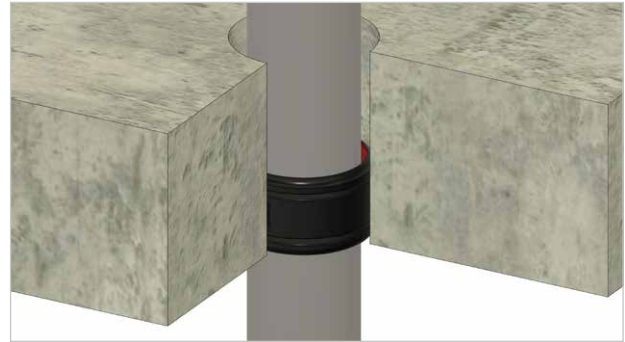
Tuote voidaan asentaa

- muhvin päälle
- välipohjalaatassa U/C-tulppauksella max 160 mm korkeuteen alapinnasta
- madallettuna 40 tai 60 mm korkuiseksi
- katkaistuna olemassa olevan talotekniikan ympärille
- max 45 asteen kulmaan

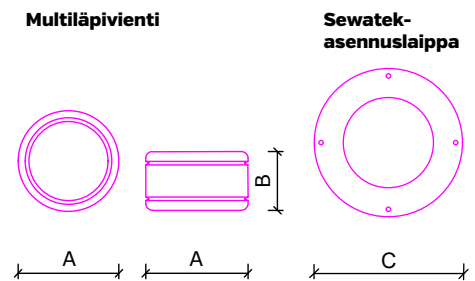
Läpivienteihin tilattavissa asennuslaippa, jota voidaan käyttää esim. valutukkona tai kiinnitykseen



Asennus varauskoloon jälkivalettavaksi



Asennus porattuun reikään

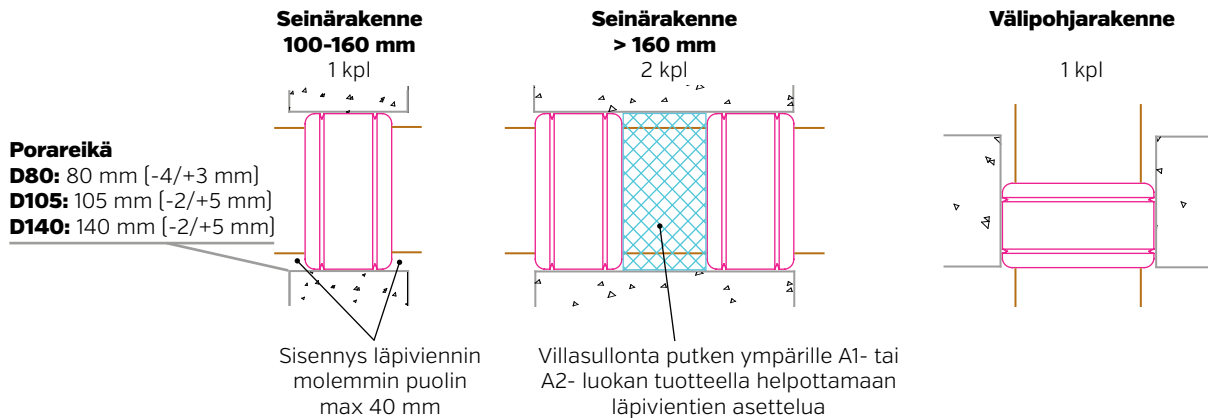


## Mitat

Tuote	Putken ulkohalk. Ø mm	Porattava reikä Ø mm	A Ø mm	B Korkeus mm	C Laippa Ø mm
D80	50	76 - 83	76	74	140
D105	75	103 - 110	103	80	180
D140	110	138 - 145	138	80	215

Tarkasta aina detaljipiirustuksesta ja asennusohjeesta asennuksen vaatimukset - [www.sewatek.com](http://www.sewatek.com)

## Multiläpivientien määrä



## Testatut desibeliputket

<b>Geberit</b>	Silent [dB20, PP, Pro]
<b>Pipelife</b>	Master3Plus
<b>Poloplast</b>	Polo-Kal [NG, XS, 3S]
<b>Rehau</b>	Raupiano Plus
<b>Uponor</b>	HTP, Decibel
<b>Valsir</b>	Triplus
<b>Wavin</b>	AS+, SiTech+, Asto

## Materiaalit

<b>Kuori</b>	Polyeteeni
<b>Tiiviste</b>	Termoplastinen vulkanisaatti (TPV)
<b>Palonauha</b>	Grafiittipohjainen turpoava palonauha

## Lisätiedot

<b>ETA</b>	ETA-24/0670
<b>Paloluokat</b>	EI 60 – EI 120
<b>Rakennetyypit</b>	<ul style="list-style-type: none"> <li>Betoniseinä, tiheys min 450 kg/m<sup>3</sup> ja rakennevahvuus min 100 mm</li> <li>Betonivälipohja, tiheys vähintään 850 kg/m<sup>3</sup> ja rakennevahvuus min 150 mm</li> <li>Massiivipuuseinä tai -välipohja [CLT, LVL], rakennevahvuus min 100 mm</li> </ul>
<b>Ympäristö</b>	<ul style="list-style-type: none"> <li>Joutsenmerkki: Listattu SCDP-tietokantaan.</li> <li>EPD: RTS_359_25</li> </ul>
<b>Muut tekniset ominaisuudet</b>	<ul style="list-style-type: none"> <li>Käyttökategoria: Y2, myös Z1 ja Z2</li> <li>Vaikutus ilmaäänieristävyyteen &lt; 2 dB (porareikäasennuksessa, kun tiivistetty ohjeen mukaan)</li> </ul>