



# Sewatek multigenomföringar D80, D105 och D140

**För betong- och KL-träkonstruktioner**

För plaströr samt kabelbuntar

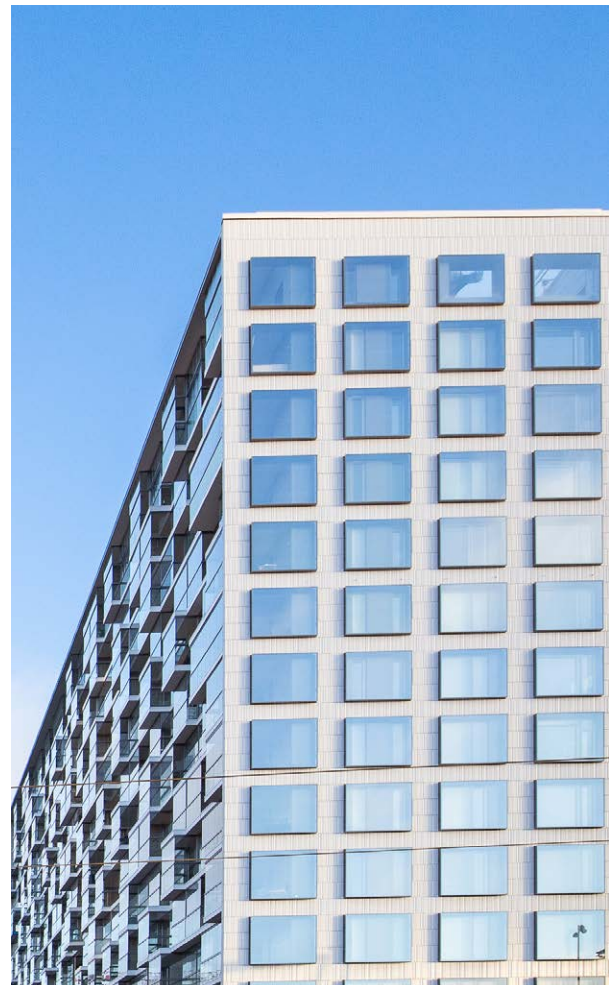


## Beskrivning

Sewatek Multigenomföring har ETA-bedömning och är en CE-märkt brandgenomföring. Produkten består av ett plastskal med gummitätningar och expanderande brandtejp på insidan. Produkten kan installeras i ett borrhål eller gjutas in i konstruktionen. Brandklass EI 60 - EI 120 beroende på konstruktionen och den genomgående tekniken.

## Användningsändamål

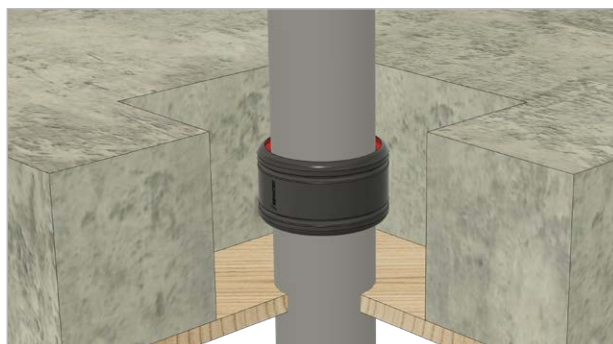
Produkten är avsedd som en brandtätning runt rör och kabelbuntar mellan olika brandceller. Produkten är testad omfattande med olika typer av plaströr. Vanligtvis används produkten som brandtät genomföring för avlopp i nyproduktion, vid stambyte samt som en brandtät genomföring i prefabricerade träelement. Multigenomföring kan installeras på plats antingen innan eller i samband med avloppet. Produkten installeras in i konstruktionen och besparar således utrymme mellan bjälklaget och undertaket. Kabelbuntar dras igenom genomföringen i skydds rör med passande ytterdiameter.



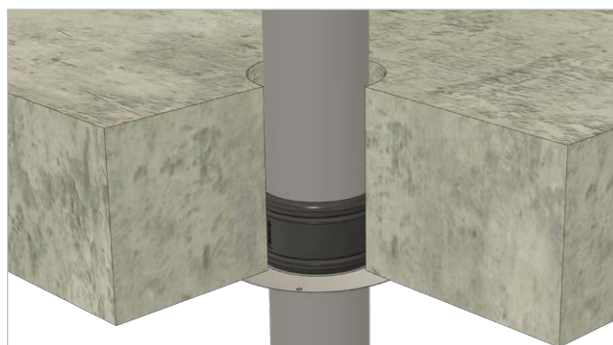
## Installering

Produkten installeras i ett borrhål av rätt storlek eller gjuts på plats. I bjälklaget räcker det med en genomföring. I väggar kan det behövas två genomföringar, beroende på konstruktionstjockleken.

Luft- och ljudtäthet säkerställs med fogning i fogen mellan genomföringen och konstruktionen om produkten installeras i ett borrhål. Vid behov kan Sewatek-flänsar användas för att hålla genomföringen på plats i konstruktionen. Genomföringen kan också gjutas in i konstruktionen tillsammans med avloppet. Om avloppet redan finns på plats kan genomföringen kapas av, böjas runt avloppet och sen skjutas in i konstruktionen.



Installering max 160 mm från konstruktionens underkant.

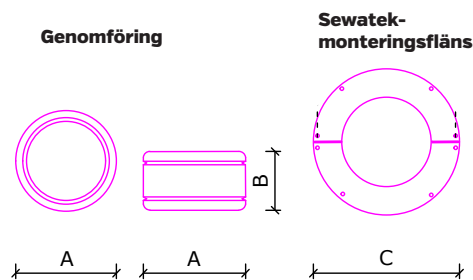


Installering i ett borrarat hål.

## Installation i plattbärlag

Se modell Multi-X.

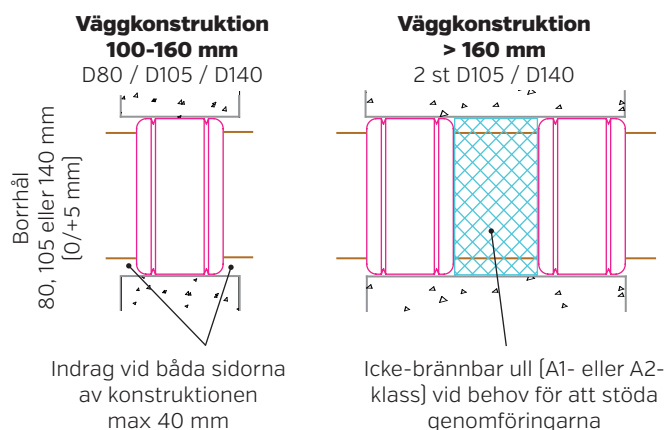
## Dimensioner



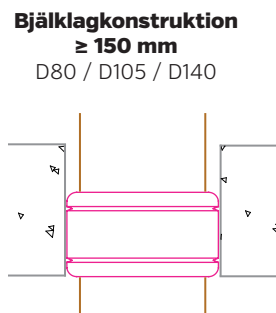
Produkt	Genomgående teknik Ø mm	Borrhål Ø mm	A Ø mm	B höjd mm	C monteringsfläns Ø mm
D80	50	80 - 85	77	74	130
D105	75	105 - 110	103	80	160
D140	110	140 - 145	138	80	200

Kolla alltid detaljritningar för installation - [www.sewatek.com/sv](http://www.sewatek.com/sv)

## Väggkonstruktion



## Bjälklagkonstruktion



## Testad med ljuddämpande avlopp

<b>Geberit</b>	Silent dB20, Silent PP, Silent Pro
<b>Poloplast</b>	Polo-Kal (NG, XS och 3S)
<b>Rehau</b>	RAUPIANO PLUS
<b>Uponor</b>	HTP, Decibel
<b>Wavin</b>	AS+, SiTech+, Asto
<b>Pipelife</b>	Master3Plus

## Material

<b>Skal</b>	Polyeten
<b>Tätning</b>	Termoplastiska vulkaniseringar (TPV)
<b>Brandtejp</b>	Grafitbaserad expanderande brandtejp

## Ytterligare information

<b>ETA</b>	ETA-24/0670
<b>Brandklass</b>	EI 60 - EI 120
<b>Konstruktioner</b>	Betongvägg: densitet min. 450 kg/m <sup>3</sup> och tjocklek min. 100 mm Betongbjälklag: densitet min. 850 kg/m <sup>3</sup> och tjocklek min. 150 mm Massivträkonstruktion (KL/LVL): tjocklek min. 100 mm
<b>Miljömärkning</b>	Listad i Svanens husproduktportal Byggvarubedömning Sundahus bedömning
<b>Andra tekniska egenskaper</b>	Användningskategorier: Y2 samt Z1 och Z2 Påverkan i luftljudsisolering < 2dB