



Sewatek Multi-X genomföring D80x, D105x och D140x

för avloppsrör av plast i plattbärlag

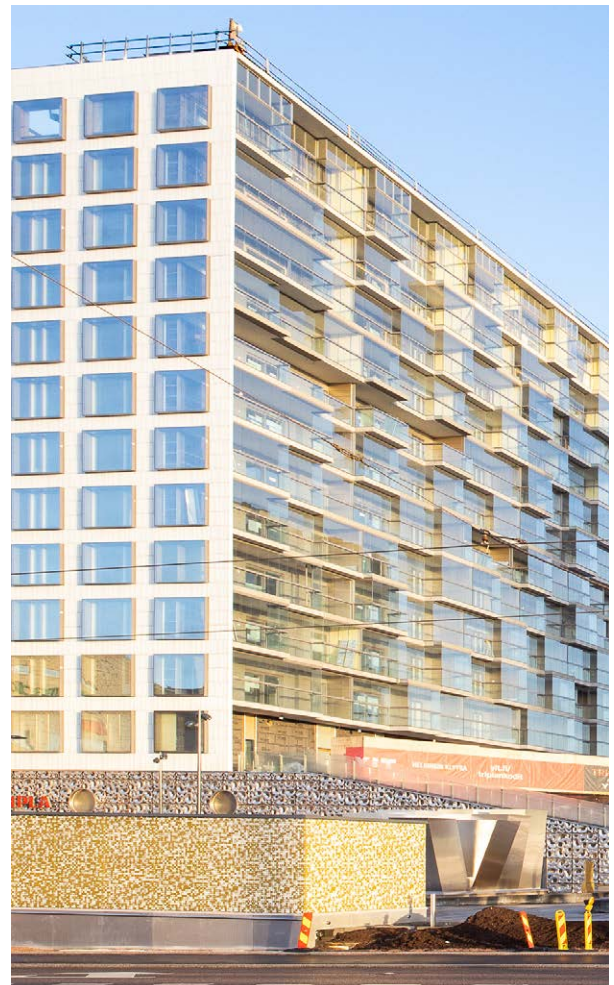


Beskrivning

Sewatek Multigenomföringar är brandtäta genomföringar som antingen kan installeras i ett borrhål eller gjutas in i konstruktionen. Det finns ETA-bedömningar för olika typ av rör och kablar, men allra mesta använder man X-modell med avloppsrör. X-modellen är en variation av Multigenomföring och är avsedd för installation i nyproduktion in i plattbärlag.

Produkten består av ett plastskal med gummitätning och expanderande brandtejp på insidan. Modellen X kommer alltid med en installationsfläns.

Multi-X installeras in i konstruktionen och besparar således utrymme mellan bjälklaget och undertaket i jämförelse med brandmanschetter. I jämförelse med lös brandtejp installerar man Multi-X snabbare och kan vara säker på att produkten hålls på plats samt alltid innehåller tillräckligt med brandtejp.



Användningsområden

Produkten är avsedd som en brandtätning runt avloppsrör i plattbärlag. Produkten är testad omfattande med olika typer av plaströr. Vanligtvis används produkten i nyproduktion. För renovering – se Multigenomföring.

Det finns olika storlekar som passar för avloppsrör av plast (Ø 50, Ø 75 samt Ø 110 mm).

Installering

Installering in i plattbärlaget sker tillsammans med avloppsröret innan man gjuter. Oftast har man gjutit in lättbetongklossar i plattbärlaget och borrar hål i lättbetongen för genomföringar.

X-modell är lite lägre än vanlig Multigenomföring och svällande brandtejp ligger alltid mot plattbärlaget. Installation är smidigast att utföra från övre sidan (installationssätt 1) men är också möjligt underifrån om det till exempel blir svårt med lutningen och grenröret som kommer precis ovanpå plattbärlaget (installationssätt 2). Flänsen fungerar också som gjutform.

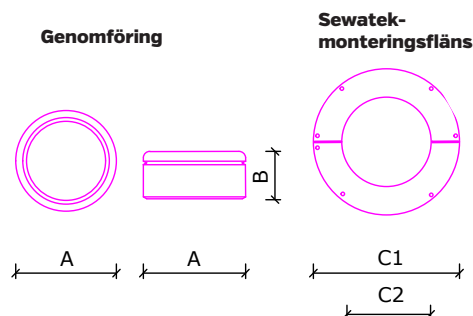


Installationssätt 1



Installationssätt 2

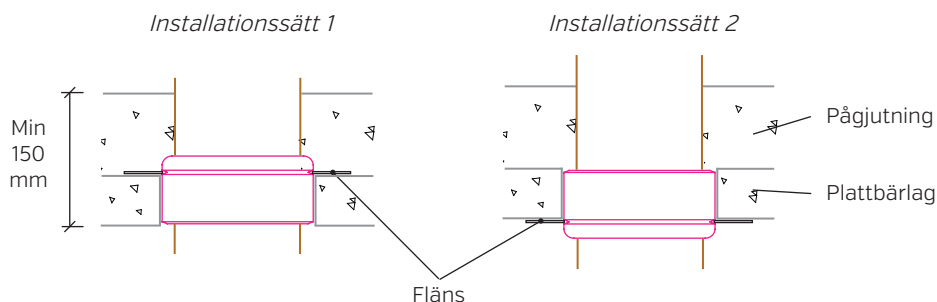
Dimensioner



Produkt	Genomgående teknik Ø mm	Borrhål Ø mm	A Ø mm	B höjd mm	C1 / C2 monteringsfläns Ø mm
D80x	50	80 - 85	78	60	140 / 75
D105x	75	105 - 110	103	64	180 / 100
D140x	110	140 - 145	138	64	215 / 134

Kolla alltid detaljritningar för installation - www.sewatek.com/sv

Bjälklag min 150 mm, plattbärlag min 40 mm



Borrhål c. 80, 105 eller 140 mm. Se detaljritningen

Testad med ljuddämpande avlopp

Geberit	Silent dB20, Silent PP, Silent Pro
Poloplast	Polo-Kal [NG, XS och 3S]
Rehau	RAUPIANO PLUS
Uponor	HTP, Decibel
Wavin	AS+, SiTech+, Asto
Pipelife	Master3Plus

Material

Skal	Polyeten
Tätning	Termoplastiska vulkaniseringar [TPV]
Brandtejp	Grafitbaserad expanderande brandtejp
Fläns	Varmförzinkad stålplåt

Ytterligare information

ETA	ETA-24/0670
Brandklass	EI 60 – EI 120
Konstruktion	Betongbjälklag: densitet min. 850 kg/m ³ och tjocklek min. 150 mm
Miljömärkning	Listad i Svanens husproduktportal Byggvarubedömning Sundahus bedömning
Andra tekniska egenskaper	Användningskategorier: Y2 samt Z1 och Z2 Påverkan i luftljudsisolering < 2dB