



H-sarjan välipohjaläpiviennit

Betonivälipohjiin

Metalli- ja komposiittiputkille
H2-läpivienti myös muoviputkille ja kaapeleille



Kuvaus

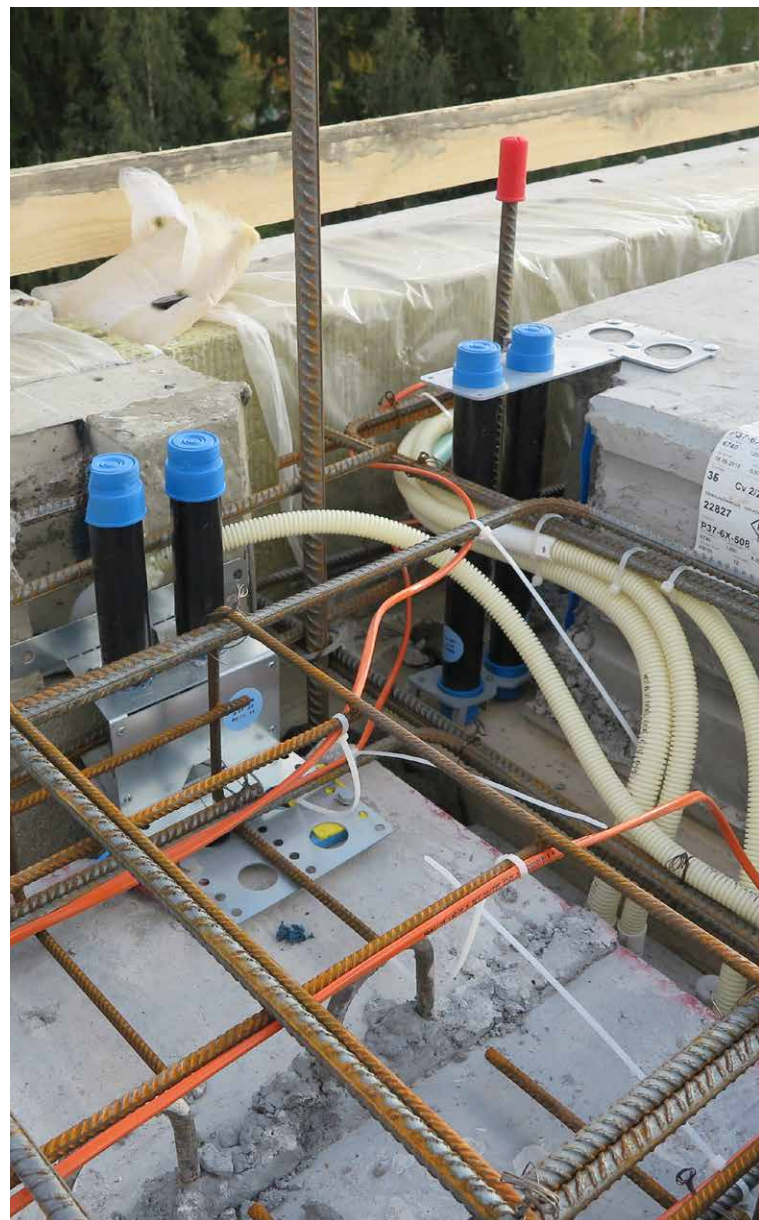
Sewatek H-sarjan läpiviennit ovat ETA-arvioituja ja CE-merkittyjä valuuun asennettavia palokatkoja, jotka koostuvat teknisestä solukumiristeestä, sitä suojaavasta muovikuoresta sekä asennustuesta. Kaapeleille ja muoviputkille tarkoitettussa läpiviennissä on lisäksi lämmön vaikutuksesta paisuva grafiittipohjainen palokatkonauha. Sarjassa on useita asennustukia sekä yksittäisille putkille/kaapeleille että putkiparille lämpönousuihin. Rakenteesta ja läpivietävästä tekniikasta riippuen saavutetaan paloluokka EI 60 – EI 120.

Käyttötarkoitus

Tuote toimii talotekniikan, kuten metalli- ja komposiittiputkien palokatkona betonivälipohjissa. Yleiset käyttökohteet ovat esimerkiksi lämpölinjojen nousut sekä erilaiset talotekniikan nousut hormin välipohjan valussa.

Asennus

Tyypillisesti välipohjaläpiviennit asennetaan ennen valua odottamaan läpimenevän tekniikan asentamista. Läpiviennin tiiveys suositellaan varmistettavan kittaamalla tai mahdollisesti tuotteen mukana tulevalla kumitulpalla. Kittaussmassalle ei ole asetettu vaatimuksia.



Asennustuet

H-sarja sisältää useita asennustukia erilaisiin rakenteisiin.

Onteloläpivienti

- Ensisijaisesti lämpöjohtoparille
- Asennetaan ontelolaatan reunakaistaan

Paikallavaluläpivienti

- Ensisijaisesti lämpöjohtoparille.
- Kiinnitetään valumuottiin.

Moduuliläpivienti

- Yksittäiselle metalli- tai komposiittiputkelle sekä erilaisille putkisarjoille.
- Kiinnitetään valumuottiin tai ontelolaatan reunakaistaan.

Kuorilaattaläpivienti

- Ensisijaisesti lämpöjohtoparille.
- Kiinnitetään kuorilaatan pintaan.

H2

- H2-läpivienti voidaan varustaa alapään palokatkonauhallisella päätykappaleella, joten se soveltuu metalliputkien lisäksi myös muoviputkille ja kaapeleille.

Tuoteominaisuudet

Läpivietävät tekniikka	Metalli- ja komposiittiputket (palonauhallinen H2-läpivienti myös muoviputkille ja kaapeleille)
Läpimenevä tekniikka	8–89 mm

Materiaalit

Kuori	PVC- / ABS-muovi
Tiiviste	Solukumieriste
Palokatkonauha	Grafiittipohjainen
Asennustuki	Teräspelti / ABS-muovi

Lisätiedot

ETA	ETA-12/0045
Paloluokat	EI 60 – EI 120
Rakennetyypit	Betonivälipohja, tiheys min 850 kg/m ³ ja paksuus min 150 mm
Ympäristö	Joutsenmerkki: Listattu SCDP-tietokantaan (tarpeesta mainittava tilattaessa) EPD: RTS_297_24 ja RTS_362_25
Muut tekniset ominaisuudet	<ul style="list-style-type: none">• Käyttökategoria: Y2, myös Z1 ja Z2• Vaikutus ilmaanieristävyyteen < 2 dB

