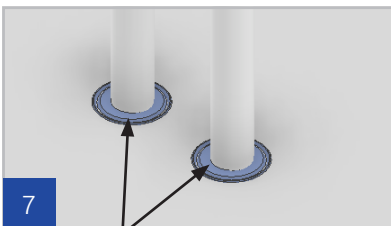
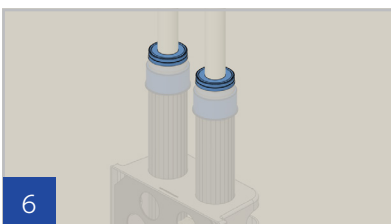
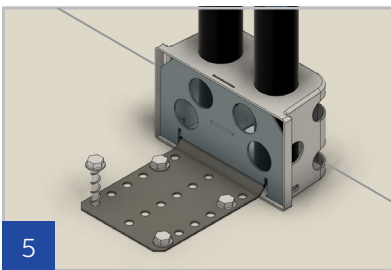
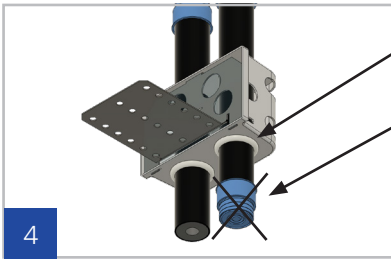
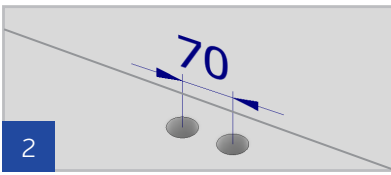
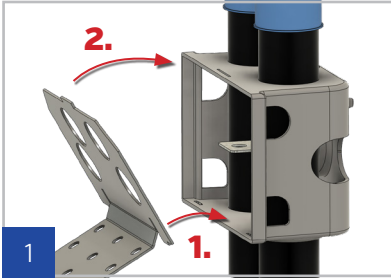


H-sarjan kuorilaattaläpivienti

asennettuna kuorilaatan pintaan



Akryylikittaus

Läpiviennin asentaminen

1. Läpivienti toimitetaan kahdessa osassa. Kiinnitä osat toisiinsa ennen läpiviennin asentamista.
2. Merkitse putkien paikat kuorilaattaan ja poraa läpivientiputkia varten kaksi reikää [halk. 41-43 mm / 61-63 mm], keskeltä keskelle -mitta 70 mm.
3. Poista kuorilaatasta mahdolliset epätasaisuudet läpiviennin kohdalta.
4. Laita akryylikittiä läpivientiputkien juureen. Näin varmistetaan, ettei betoni pääse valumaan kuorilaatan reikään.
 - Poista mukana mahdollisesti toimitetut kumitulpat läpiviennin alapäästä.
5. Kiinnitä läpivienti tukevasti paikalleen.
 - Voit varmistaa läpiviennin paikallapysymisen kiinnittämällä sen raudoitukseen.

Valuvaihe ja jälkityöt

6. Varo, että betonia, tasoitetta tai valumisvesiä ei pääse läpivientiputkien sisälle missään vaiheessa!

Tämä voidaan estää seuraavasti:

Vaihtoehto A [Putkitus valun jälkeen]

- Avaa läpivientiputkien päissä olevat kumitulpat vasta kun valutyöt on tehty.

Vaihtoehto B [Putkitus ennen valua]

- Tee läpivientien kumitulppiin vain putkien vaatimat tiivis reikä.

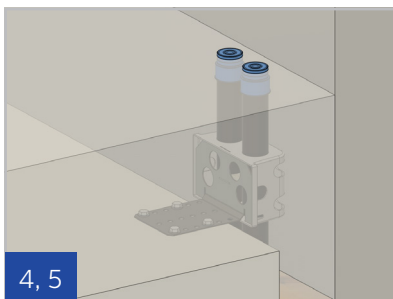
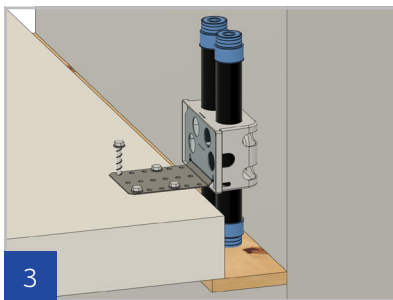
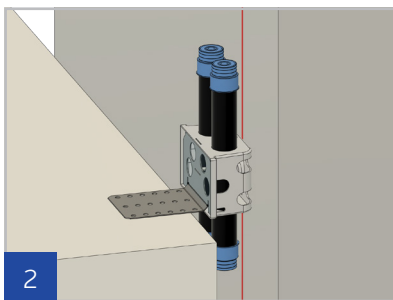
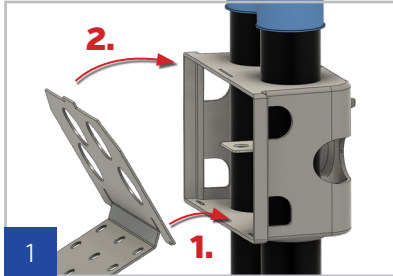
7. Tarvittaessa kumitulppien lyhentäminen valupintaan ja putkien juurikittaus akryylimassalla.

- Suojaa metalliputket suoralta kosketukselta akryylimassan kanssa massavalmistajan ohjeen mukaisesti.
- Massan ei tarvitse olla paloluokiteltua.

8. Varmista asennusdetaljista, että asennus on vaatimusten mukainen ja kiinnitä palokatkotarra.

H-sarjan kuorilaattaläpivienti

asennettuna kuorilaatan reunakaistaan



Paloluokka

Tarkasta aina rakenteen ja tuotteen mukaisesta detalji-
piirustuksesta yksityiskohtai-
set vaatimukset paloluokkien
toteutumiselle
www.sewatek.com

Läpiviennin asentaminen

1. Läpivienti toimitetaan kahdessa osassa. Kiinnitä osat toisiinsa ennen läpiviennin asentamista.
2. Mittaa ja merkitse läpiviennin paikka seinään ja/tai kuorilaattaan.
3. Kiinnitä läpivienti tukevasti kuorilaattaan.
 - Poista kuorilaatan pinnasta mahdolliset epätasaisuudet läpiviennin kohdalta.
 - **Tarkista, että läpivientiputkien kumitulpat ovat paikoillaan**

Valuvaihe ja jälkityöt

4. **Varo, että betonia, tasoitetta tai valumisvesiä ei pääse läpivientiputkien sisälle missään vaiheessa!**

Tämä voidaan estää seuraavasti:

Vaihtoehto A [Putkitus valun jälkeen]

- Avaa läpivientiputkien päissä olevat kumitulpat vasta kun valutyöt on tehty.

Vaihtoehto B [Putkitus ennen valua]

- Tee läpivientien kumitulppiin vain putkien vaatima tiivis reikä.
5. Tarvittaessa kumitulppien lyhentäminen valupintaan ja putkien juurikittaus akryylimassalla.
 - Suojaa metalliputket suoralta kosketukselta akryylimassan kanssa massavalmistajan ohjeen mukaisesti.
 - Massan ei tarvitse olla paloluokiteltua.
 6. Varmista asennusdetaljista, että asennus on vaatimusten mukainen ja kiinnitä palokatkotarra.

ETA-12/0045