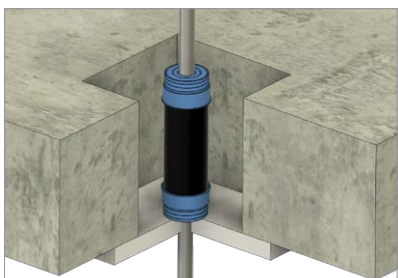


Sewatek Genomföringsrör

För betongbjälklag och -vägg - Ingjutning

För metall- och alupex-rör

Genomföringsrör (Ø 40 och Ø 60 mm) kan utrustas med gummipluggar (beställs separat).



Gummipluggar kan öppnas tajt för röret och den ersätter tätning med massa.

1. Installera Genomföringsröret samtidigt med rörledningen.
2. Hålet för gjutning skall vara min. 30 mm större än Genomföringsröret (15 mm springa runt)
3. Gjut hela vägen igenom
4. Se till att inte smuts eller fukt slipper in i Genomföringsröret. Använd t.ex. Sewatek-pluggar eller foga övre roten före gjutning. Skydda metallrörets yta mot direkt kontakt av akryl- och gjutmassa t.ex. med tejp eller målfärg.
5. Gjut Genomföringsrören på plats. Massans densitet skall vara minst 450 kg/m³ i väggen och 850 kg/m³ i bjälklaget.
6. Förkorta Sewatek-pluggarna vid behov och foga rörledningens rot med fogmassa [behöver inte vara brandklassad].
7. Kolla att installationen motsvarar detaljritningen och fäst brandtätningssdekalen.

Installation av genomskuret Genomföringsrör

När man använder genomskurna Sewatek-genomföringsrör, installeras Genomföringsröret runt rörledningen och sömmen stängs med tejp som tål gjutmassan.

Observera

Kolla alltid detaljritningen för installation

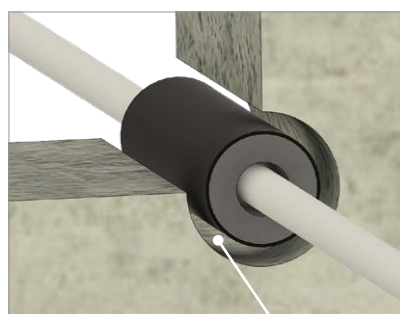
www.sewatek.com/sv

ETA-12/0045

Sewatek Genomföringsrör

Installation i ett borrhål i vägg eller bjälklag

För metall- och alupex-rör



Springa

1. Borra och rengör hålet.
2. Storleken av borrhålet (Genomföringsröret + springan) samt instruktioner för fogning.

Genomföringsrör Ø +	Springan
max 3 mm [springan 1,5 mm]	Fogning med massa (behöver inte vara brandklassad)
20 - 50 mm [springan 10 - 25 mm]	Brandakryl SWT-105 [min 25 mm djupt]
min 30 mm [springan 15 mm]	Kan också gjutas

Springans fogning från båda sidorna.

3. Installera Genomföringsröret samtidigt med ledningen.
4. Försäkra tätheten mellan rörledningen och Genomföringsröret med fogmassa (behöver inte vara brandklassad).

Vid behov: skydda metallrörets yta mot direkt kontakt med fogmassa

5. Kolla att installationen motsvarar detaljritningen och fäst brandtättningsdekalen.

Installation av genomskuret Genomföringsrör

När man använder genomskurna Sewatek-genomföringsrör, installeras Genomföringsröret runt rörledningen och sömmen stängs med tejp som tål gjutmassan.

Observera

Kolla alltid detaljritningen för installation

www.sewatek.com/sv

ETA-12/0045