

Detaljritningar

Sewatek SWT-105 -brandakryl i skivvägg

21/4 2023

INNEHÅLLSFÖRTECKNING

Sewatek SWT-105 -brandakryl	Konstruktion (min)	Sida
- Allmänna uppgifter		2
- Kopparrör	94 mm	3
- Stålrör	94 mm	4
- Galvaniserade stålrör	94 mm	5
- Avloppsrör av gjutjärn	94 mm	6
- Kablar	94 mm	7
- Ventilationskanal	94 mm	8



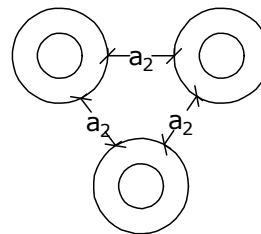
ALLMÄNNA UPPGIFTER

Produkt:	Sewatek SWT-105 -paloakryyli
Användning:	Brandtätningssmassa för rör och kablar
ETA-dokumentet:	ETA-20/0260 (15/3 2023)
Brandklass:	EI 60 - EI 120
Luftljudsisolering R_w :	Påverkning i jämförelse med ogenomtränglig konstruktion 0-2 dB
Förväntad livslängd:	25 år

Sömmen mellan genomgående rör/kabel och konstruktion tätas med SWT-105 brandakryl.

Detaljritningarna är grupperade enligt rörmaterialet. En del av rör måste isoleras för att nå brandklassen. Isoleringskraven framgår av detaljritningarna.

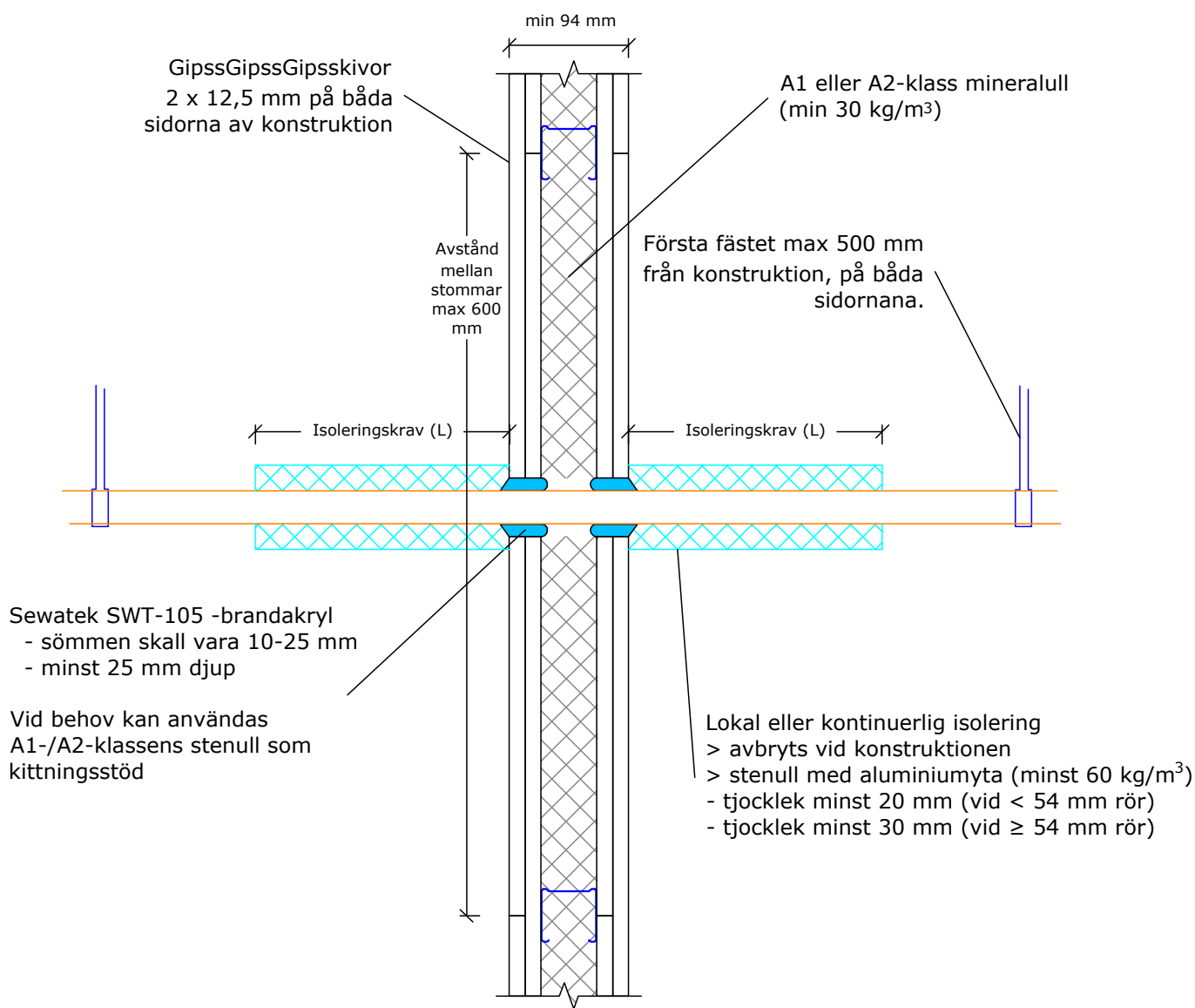
GRUPPERING AV FLERA GENOMFÖRINGAR
 a_2 : Avståndet mellan två hål.



Obs!

- Lokal och kontinuerlig isolering avbryts vid konstruktionen, dvs isoleringen går inte genom konstruktionen.

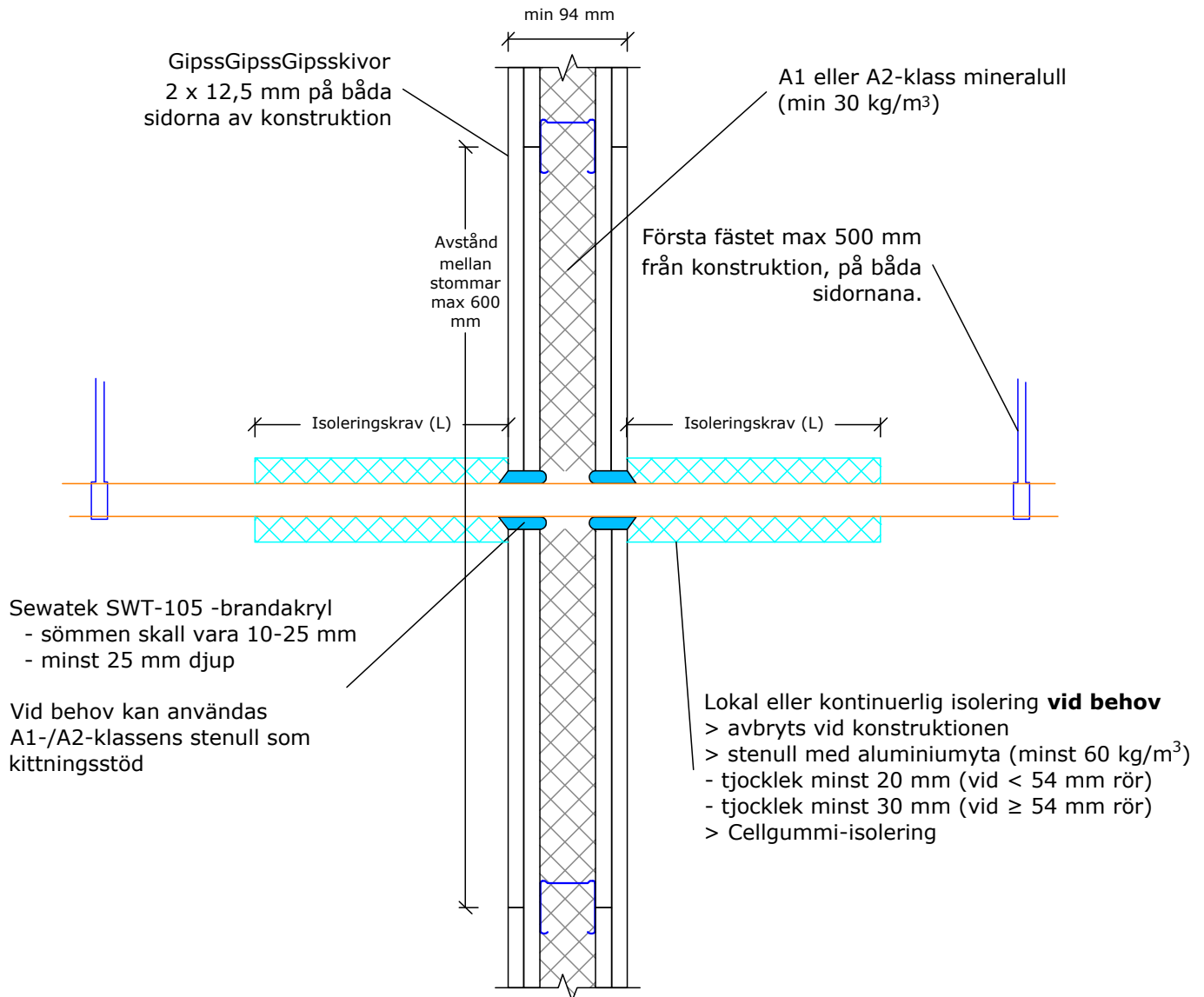
Sewatek SWT-105 -brandakryl för kopparrör (Konstruktion min 94 mm)



a_2 - Avstånd mellan två hål

Luftljuds- isolerig R_w : Påverkning ca. 0-2 dB i skivkonstruktion	Kopparrör		Isoleringskrav ⁴⁾ L = min 350 mm			
	Rörstorlek (max \varnothing mm)	min a_2 (mm)	Oisolerad	Lokal stenullisolering	Kontinuerlig stenullisolering, avbryts	Cellgummi- isolering
	Cu 10 - Cu 42	58	-	EI 60 ⁴⁾	EI 60	-
Cu 54	60	-	-	EI 60	-	
Förväntad livslängd 25 år	<i>Resultatet kan överföras för användning med mindre rör.</i>					
ETA-20/0260 (15/3 2023)						

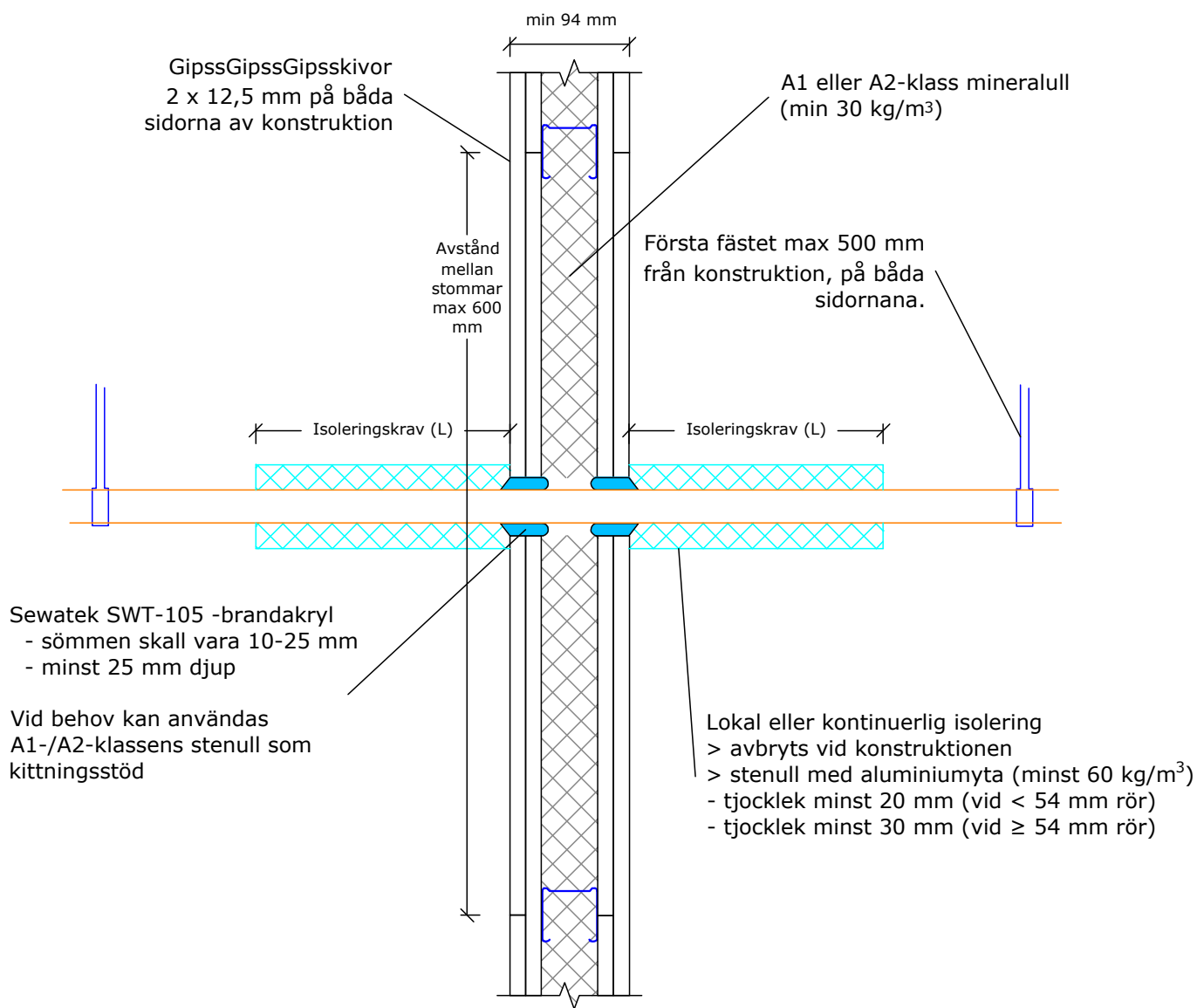
Sewatek SWT-105 -brandakryl för stålrör (Fe) (Konstruktion min 94 mm)



a₂ - Avstånd mellan två hål

Luftljuds- isolerig Rw: Påverkning ca. 0-2 dB i skivkonstruktion	Stålrör (Fe)		Isoleringskrav ⁴⁾ L = min 350 mm			
	Rörstorlek DN mått (yttre diam.) (max Ø mm)	min a ₂ (mm)	Oisolerad	Lokal stenullisolering	Kontinuerlig stenullisolering, avbryts	Cellgummi- isolering
Förväntad livslängd 25 år	DN 10 (Fe 17,2)	32	-	EI 60 ⁴⁾	EI 60	-
	DN 20 (Fe 26,9)	60	EI 60	EI 60	EI 60	EI 60
	DN 50 (Fe 60,3)	60	-	EI 60 ⁴⁾	EI 60	-
ETA-20/0260 (15/3 2023)	<i>Resultatet kan överföras för användning med mindre rör.</i>					

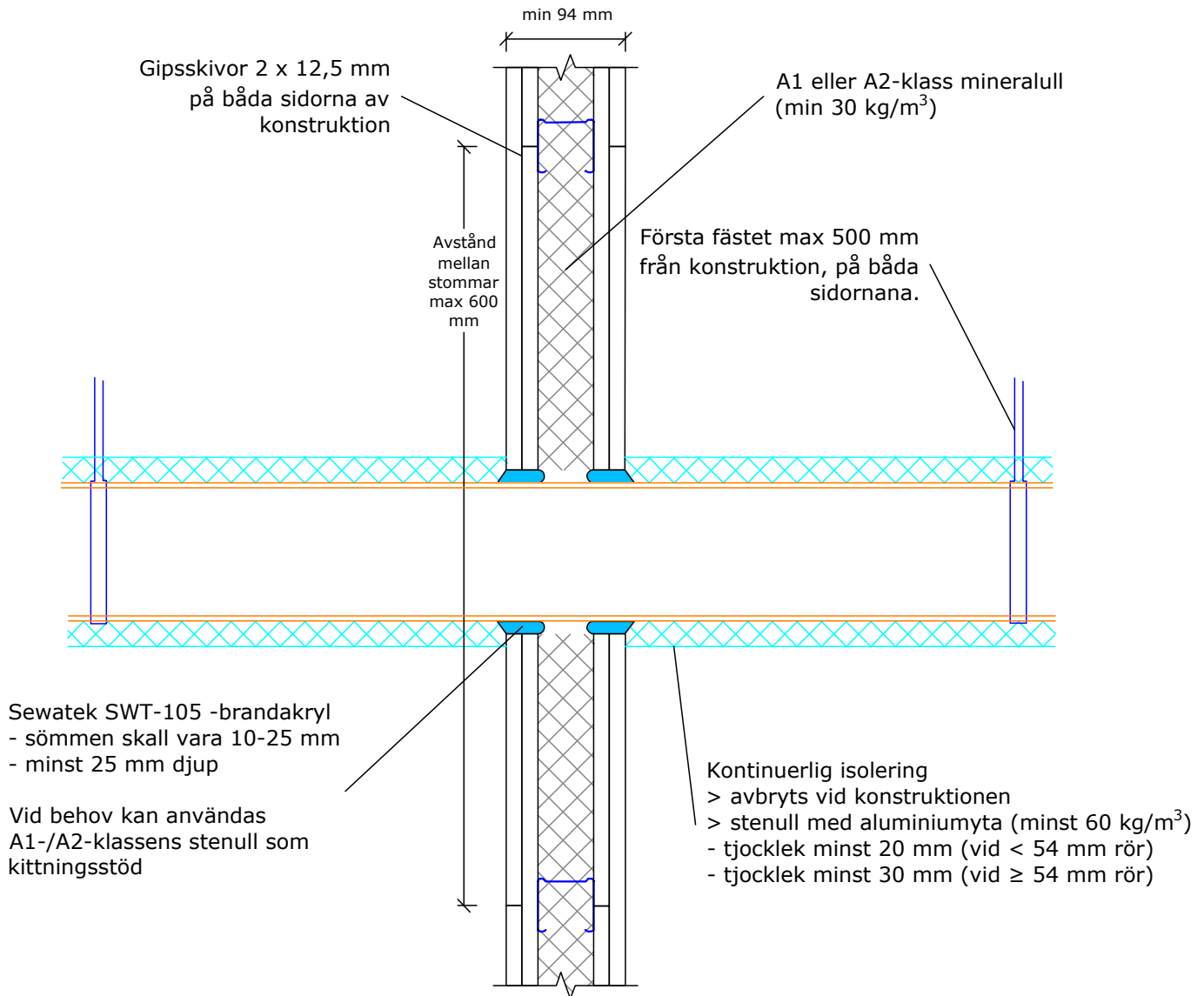
Sewatek SWT-105 -brandakryl för galvaniserade stålrör (Konstruktion min 94 mm)



a_2 - Avstånd mellan två hål

Luftljuds- isolerig Rw: Påverkning ca. 0-2 dB i skivkonstruktion	Galvaniserade stålrör		Isoleringskrav ⁴⁾ L = min 350 mm			
	Rörstorlek (max Ø mm)	min a_2 (mm)	Oisolerad	Lokal stenullisolering	Kontinuerlig stenullisolering, avbryts	Cellgummi- isolering
Förväntad livslängd 25 år	FeZn 42	60	-	EI 60 ⁴⁾	EI 60	-
	FeZn 54	60	-	-	EI 60	-
ETA-20/0260 (15/3 2023)	<i>Resultatet kan överföras för användning med mindre rör.</i>					

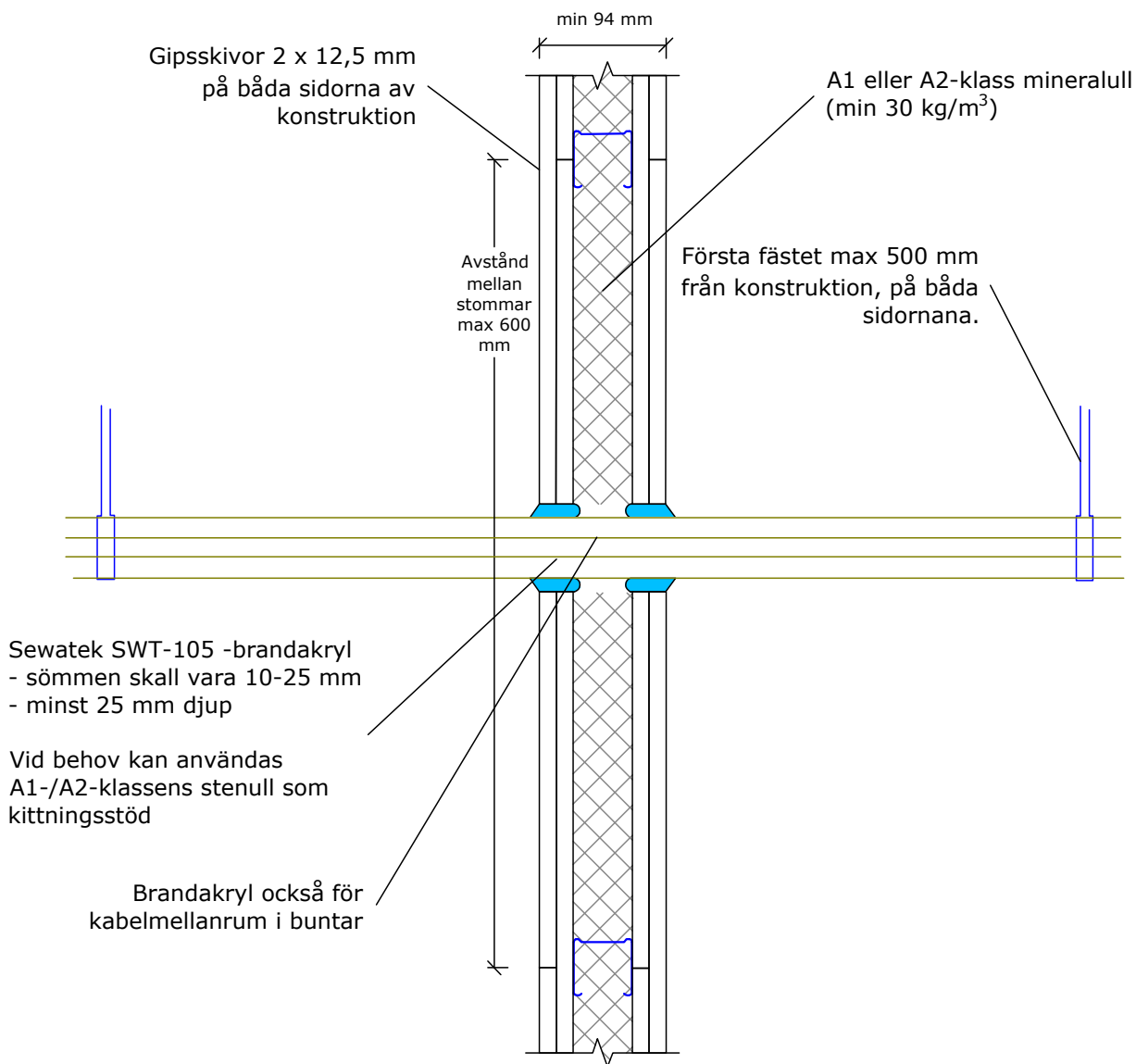
Sewatek SWT-105 -brandakryl för avloppsrör av gjutjärn (Konstruktion min 94 mm)



a_2 - Avstånd mellan två hål

Luftljuds-isolerig Rw: Påverkning ca. 0-2 dB i skivkonstruktion	Avloppsrör av gjutjärn		Isoleringskrav			
	Rörstorlek DN mått (yttre diam.) (max Ø mm)	min a_2 (mm)	Oisolerad	Lokal stenullisolering	Kontinuerlig stenullisolering, avbryts	Cellgummi- isolering
Förväntad livslängd 25 år	DN 100 (110)	200	-	-	EI 60	-
<i>Resultatet kan överföras för användning med mindre rör.</i>						
ETA-20/0260 (15/3 2023)						

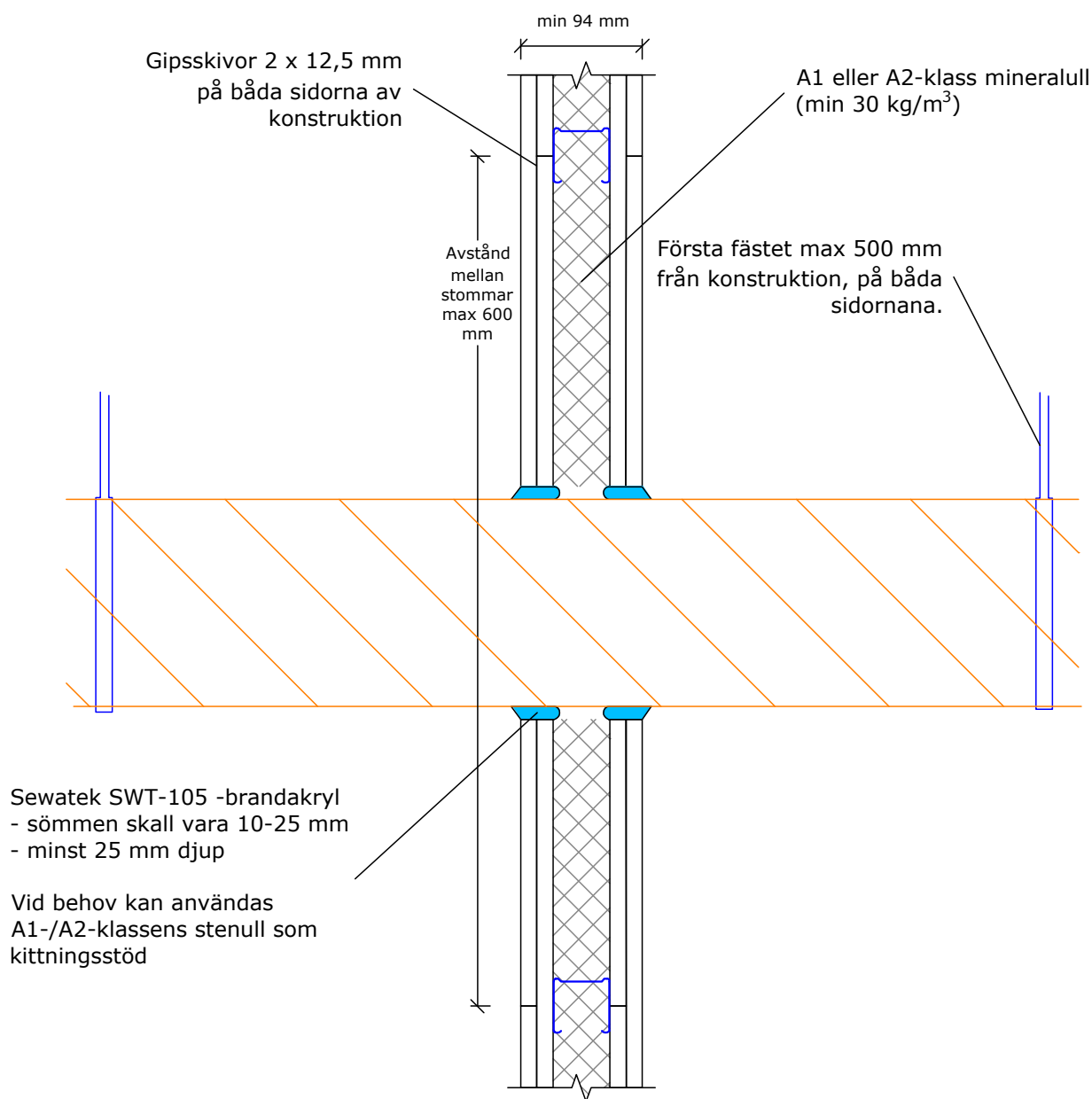
Sewatek SWT-105 -brandakryl för kablar (Konstruktion min 94 mm)



a_2 - Avstånd mellan två hål

Luftljuds-isolerig R_w : Påverkning ca. 0-2 dB i skivkonstruktion	Kablar		Isoleringskrav			
	Kabel / -bunt (max \varnothing mm)	min a_2 (mm)	Oisolerad	Lokal stenullisolering	Kontinuerlig stenullisolering, avbryts	Cellgummi- isolering
Förväntad livslängd 25 år	Kabelbunt 45 - enskild kabel 22	60	EI 60	-	-	-
ETA-20/0260 (15/3 2023)	<i>Resultatet kan överföras för användning med mindre rör.</i>					
	<i>Kabelbunt i plastskyddsror eller utan</i>					

Sewatek SWT-105 -brandakryl för ventilationskanal (Konstruktion min 94 mm)



a_2 - Avstånd mellan två hål

Luftljuds-isolerig R_w : Påverkning ca. 0-2 dB i skivkonstruktion Förväntad livslängd 25 år Testad enligt EN 1366-3. Ventilationskanal ingår inte i teststandarden.	Ventilationskanal		Isoleringskrav <i>Kanalens isolering och brandspjäll enligt ventilationsplan (EI-klass)</i>			
	Kanalstorlek (max \varnothing mm)	min a_2 (mm)	Oisolerad	Lokal stenuillisolering	Kontinuerlig stenuillisolering, avbryts	Cellgummi- isolering
	Spiralkanal 160 ($s=0,5$ mm)	200	E 120	E 120	E 120	E 120
	<i>Brandakryl SWT-105 ETA-dokumentet ETA-20/0260 (15/3 2023)</i>					