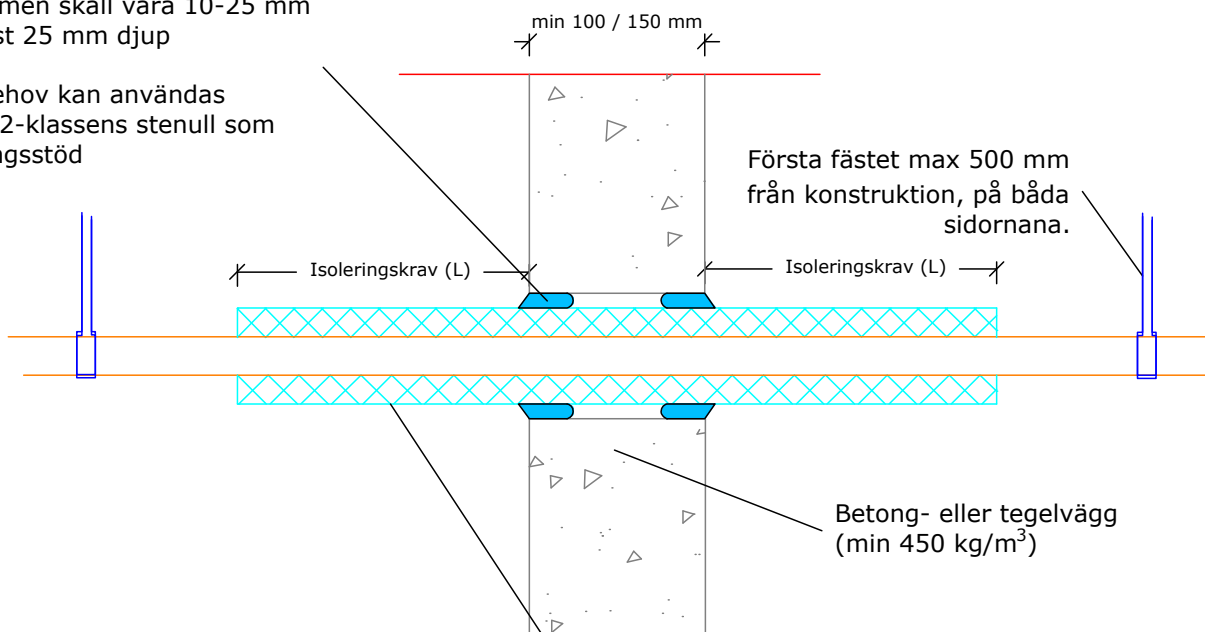


## Sewatek SWT-105 -brandakryl för kopparrör Obruten isolering (Konstrukon min 100 / 150 mm)

Sewatek SWT-105 -brandakryl  
- sömmen skall vara 10-25 mm  
- minst 25 mm djup

Vid behov kan användas  
A1-/A2-klassens stenull som  
kittningsstöd



- Lokal eller kontinuerlig isolering  
> **obruten** isolering vid konstruktion  
> stenull med aluminiumfolie (min 60 kg/m<sup>3</sup>)  
- tjocklek min 20 mm (vid < 54 mm rör)  
- tjocklek min 30 mm (vid ≥ 54 mm rör)  
> cellgummiisolering, tjocklek 13 mm

$a_2$  - Avstånd mellan två hål

Luftljuds- isolering $R_w$ : Effekt 0-2 dB i en betong- konstruktion	Kopparrör		Isoleringskrav <sup>4)</sup> L = min 350 mm			
	Rörstorlek (max Ø mm)	min $a_2$ (mm)	Oisolerad	Lokal obruten stenullisolering	Kontinuerlig obruten stenullisolering	Kontinuerlig obruten cellgummiisolering
<b>Obruten isolering</b>						
<b>Konstruktion min 100 mm</b>						
Förväntad livslängd 25 år	Cu 22	24	-	-	EI 90	EI 90
	Cu 42	58	-	EI 60 <sup>4)</sup>	EI 90	-
	Cu 42	8	-	-	EI 90	-
	Cu 54	60	-	-	EI 90	-
	Cu 64	200	-	-	EI 90	-
<b>Konstruktion min 150 mm</b>						
ETA-20/0260 (15/3 2023)	Cu 28	30	-	-	EI 90	EI 45
	Cu 42	58	-	EI 90 <sup>4)</sup>	EI 90	-
	Cu 89	200	-	-	EI 120	-
<i>Resultatet kan överföras för användning med mindre rör.</i>						