

Multigenomföring för AluPex-rör 50 ja 75 mm (Konstruktion min 150 mm)

Installation vid gjutning

Installation i ett borrhål

Kontinuerlig isolering **vid behov**

- > avbryts vid konstruktionen
- > stenull med aluminiumfolie (min 60 kg/m³)
- tjocklek min 20 mm (vid ≤ 50 mm rör)
- tjocklek min 30 mm (vid > 50 mm rör)

Isolerad

Oisolerad

Akrylfogning *)
mellan genomföring
och konstruktion

Sewatek-monteringsfläns
vid behov

Borrhål 140, 105, 80 mm
(max -0/+5 mm)

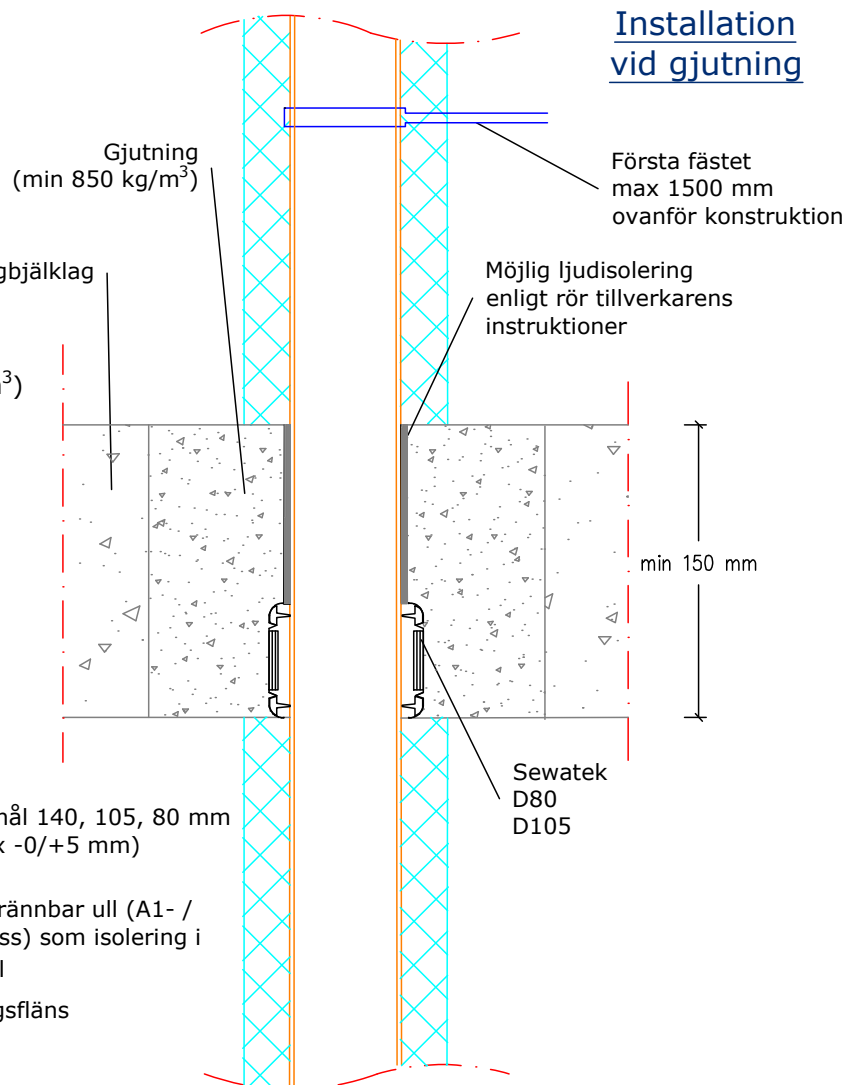
Icke-brännbar ull (A1- /
A2-klass) som isolering i
borrhål

*) Inget brandklasskrav

a₂ - Avstånd mellan genomföringar

e_n - Rørets väggjocklek

c/c-mått - Avståndet från rørets centrum till centrum av nästa rör



Luftljuds- isolering Rw: Effekt 0-2 dB i en betong- konstruktion	AluPex-rör				Isoleringskrav		
	Rörstorlek (max Ø mm)	Produkt	min a ₂ (mm)	min c/c-mått (mm)	Oisolerad	Kontinuerlig stenullsisolering, avbryts	Cellgummi- isolering
Förväntad livslängd 25 år	Comp 50 (e _n ≤8,0)	D80	200	280	-	EI 120 (U/C)	-
	Comp 75 (e _n ≤8,0)	D105	200	305	-	EI 120 (U/C)	-
ETA-12/0045 (15/3 2023)							