

Detaljritningar

Sewatek Genomföringsrör i betongvägg

21/4 2023

INNEHÅLLSFÖRTECKNING

Genomföringsrör	Konstruktion (min)	Sida
- Allmänna uppgifter		2
- Kopparrör	100 mm	3
- Stålrör	100 mm	4
- Galvaniserade stålrör	100 mm	5
- Kompositrör (AluPex)	100 mm	6



ALMÄNNA UPPGIFTER

Produkt: Sewatek Genomföringsrör.

Europeisk teknisk bedömning (ETA) gäller för Sewatek-genomföringsrör, som kan även monteras med H- och S-seriens monteringsstöd.

OBS! En lämplig genomföring i S- eller D2-serien används som genomföring för plaströr och kablar.

Avsedd användning: Brandtät genomföring för metall- och kompositrör i betong- och tegelvägg. Genomföringen installeras i ett borrhål eller gjuts på plats.

ETA-dokument: ETA-12/0045 (15/3 2023)

Brandklass: EI 30 - EI 120

Luftljudsisolering R_w : Effekt ca. 1 dB i en betongkonstruktion

Förväntad livslängd: 25 år

Lämpar sig upp till \varnothing 90 mm rör.

Detaljritningar är grupperade efter det genomgående rörets material. Vissa rör måste isoleras för att uppnå önskad brandklass. Isoleringskrav framkommer alltid från detaljritningar.

Dimensionstabell för genomföringsrör		
Ledning (\varnothing mm)	Ledning DN-mått (\varnothing mm)	Genomföringsrör (\varnothing mm)
8 - 22	DN 8 - 15 (13,5 - 21,3)	40
23 - 31	DN 20 (26,9)	50
23 - 40	DN 20 - 25 (26,9 - 33,7)	60
32 - 54	DN 25 - 32 (33,7 - 42,4)	75
44 - 64	DN 40 - 50 (48,3 - 60,3)	90
56 - 90	DN 65 - 80 (76,1 - 88,9)	125

Varje genomföringsrörstorlek innehåller flera produktstorlekar, därför information om vattenledningars ytterdiameter krävs alltid.

För att minimera behovet för olika borrhållstorlekar kan genomföringsrör tillverkas även enligt följande:
- 50 mm (vattenledningar 8-31 mm)
- 60 mm (vattenledningar 8-40 mm).

Annars levereras minsta möjliga genomgångsrör.

Installation i ett borrhål

Borrhålets storlek:

- Diameter av genomföringsrör
 - + max 3 mm (fogbredd 1,5 mm) Akrylfogning *) mellan genomföring och konstruktion minst till ett djup av 5mm
 - + 20 - 50 mm (söm 10 - 25 mm) Sewatek-brandakryl (SWT 105) min 25 mm djup

Foghantering på båda sidorna av genomföringen

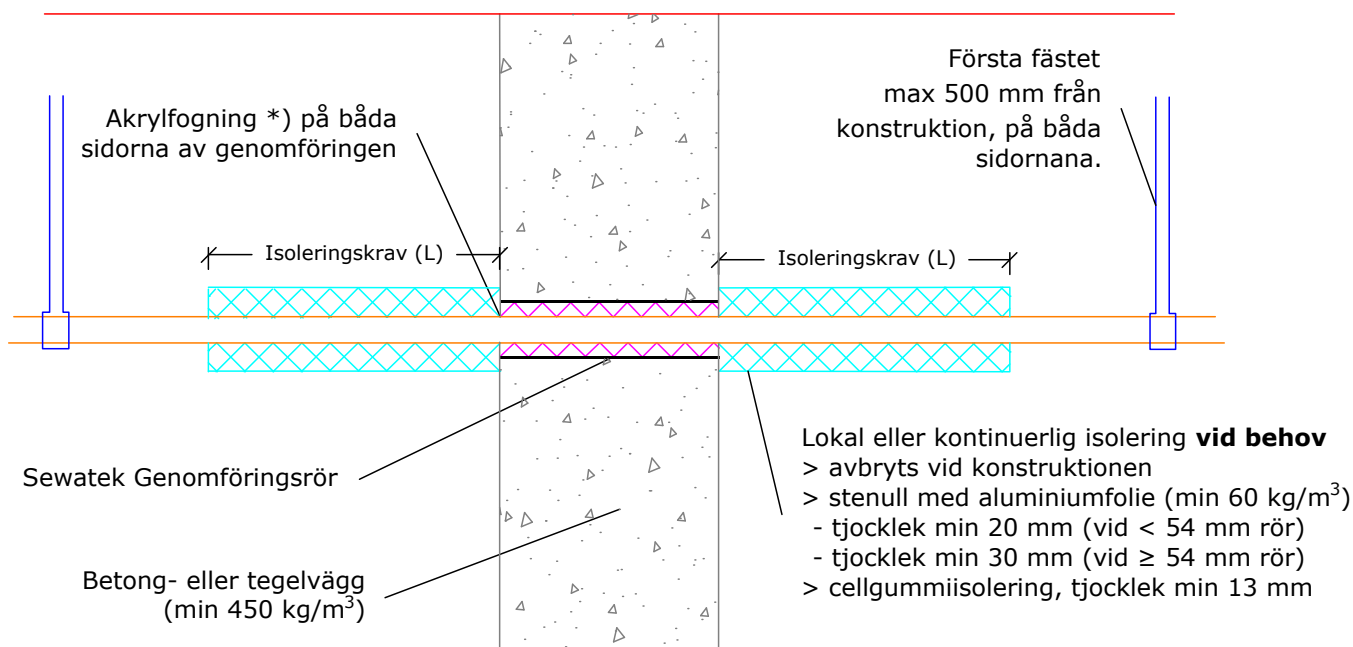
Genomföringsrör för kopparrör (Konstruktion min 100 mm)

Installation vid gjutning

Hålstorlek för ingjutning:

- Diameter av genomföringsrör
 - + min 30 mm (fogbredd 15 mm)
- Gjutning igenom väggen (min 450 kg/m³)

← min 100 mm →



*) Inget brandklasskrav

 a_2 - Avstånd mellan genomföringsrör

 c/c -mått - Avståndet från rörets centrum till centrum av nästa rör

Luftljuds-isolering R_w : Effekt ca. 1 dB i en betong- konstruktion	Kopparrör				Isoleringskrav ⁴⁾ L = min 350 mm - ⁵⁾ L = min 500 mm			
	Rörstorlek (Ø mm)	Genom- föringsrör (Ø mm)	min a_2 (mm)	min c/c-mått (mm)	Oisolerad	Lokal stenullsisolering	Kontinuerlig stenullsisolering, avbryts	Cellgummi- isolering
Förväntad livslängd 25 år	Cu 8 - 22	40	25	65	-	EI 60 ⁴⁾	EI 60	-
	Cu 8 - 22	40	100	140	-	EI 120 ⁴⁾	EI 120	EI 60 ⁴⁾
	Cu 28 - 35	60	25	85	-	EI 60 ⁴⁾	EI 60	EI 30 ⁴⁾
	Cu 28 - 35	60	100	160	-	EI 120 ⁴⁾	EI 120	EI 30 ⁴⁾
	Cu 42	75	25	100	-	EI 60 ⁴⁾	EI 90	-
	Cu 54	75	44	119	-	-	EI 90	-
	Cu 54	75	70	145	-	EI 60 ⁵⁾	EI 90	-
	Cu 64	90	70	160	-	EI 60 ⁵⁾	EI 60	-
ETA-12/0045 (15/3 2023)	Cu 8 - 10	40	200	240	EI 120	EI 120	EI 120	EI 120
	Cu 28	50	200	250	-	EI 120 ⁴⁾	EI 120	EI 90 ⁴⁾
	Cu 64	90	200	290	-	EI 60 ⁵⁾	EI 90	-
	Cu 76 - 89	125	200	325	-	-	EI 90	-
	<i>Genomföringsrör kan även beställas: Ø 50 mm (vattenledningar 8-31 mm), Ø 60 mm (vattenledningar 8-40 mm). Se sida 2.</i>							

Installation i ett borrhål

Borrhålets storlek:

- Diameter av genomföringsrör
- + max 3 mm (fogbredd 1,5 mm) Akrylfogning *) mellan genomföring och konstruktion minst till ett djup av 5mm
 - + 20 - 50 mm (söm 10 - 25 mm) Sewatek-brandakryl (SWT 105) min 25 mm djup

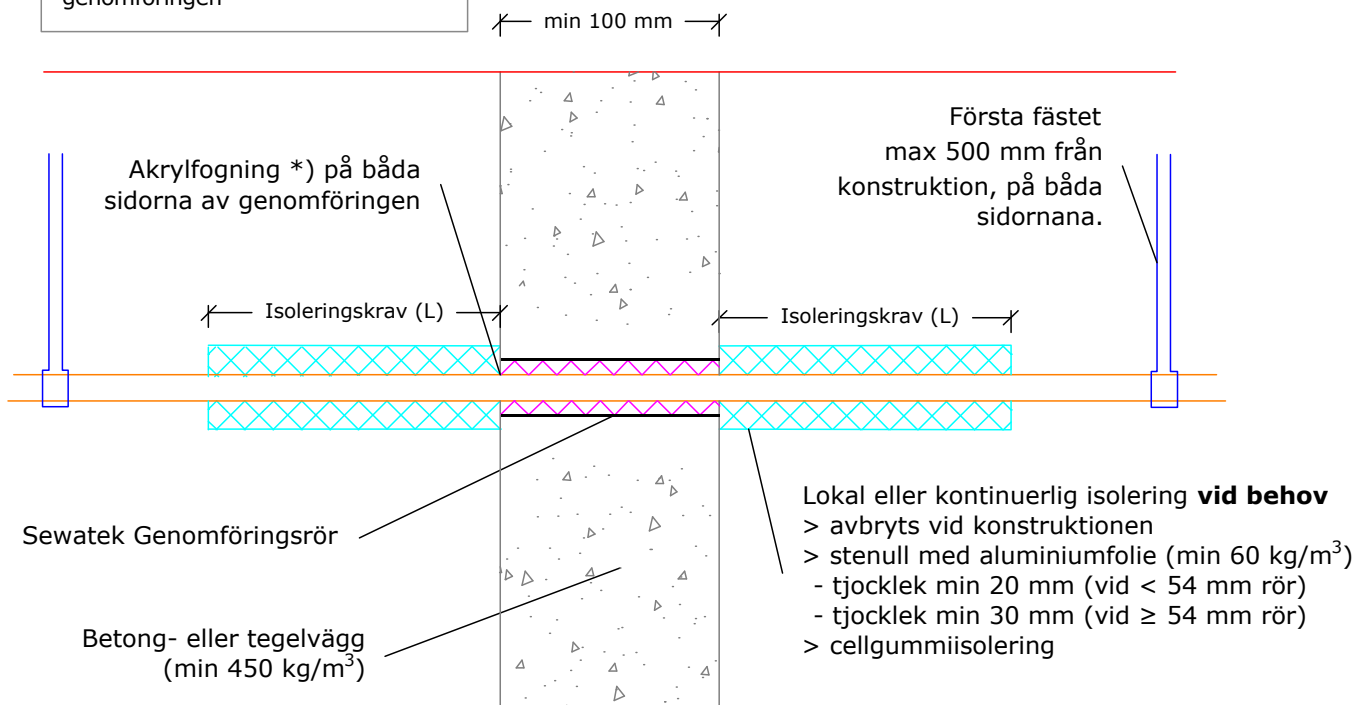
Foghantering på båda sidorna av genomföringen

Genomföringsrör för stålrör (Konstruktion min 100 mm)

Installation vid gjutning

Hålstorlek för ingjutning:

- Diameter av genomföringsrör
- + min 30 mm (fogbredd 15 mm)
 - Gjutning igenom väggen (min 450 kg/m³)



*) Inget brandklasskrav

 a₂ - Avstånd mellan genomföringsrör

c/c-mått - Avståndet från rörets centrum till centrum av nästa rör

Luftljuds-isolering Rw: Effekt ca. 1 dB i en betongkonstruktion	Stålrör (Fe)				Isoleringskrav ⁴⁾ L = min 350 mm			
	Rörstorlek (Ø mm)	Genomföringsrör (Ø mm)	min a ₂ (mm)	min c/c-mått (mm)	Oisolerad	Lokal stenullsisolering	Kontinuerlig stenullsisolering, avbryts	Cellgummiisolering
Förväntad livslängd 25 år ETA-12/0045 (15/3 2023)	Konstruktion min 100 mm							
	DN 10 - 15 (Fe 17,2 - 21,3)	40	30	70	EI 120	EI 120	EI 120	EI 120
	DN 20 (Fe 26,9)	50	30	80	EI 120	EI 120	EI 120	EI 120
	DN 25 (Fe 33,7)	60	35	95	-	EI 120 ⁴⁾	EI 120	-
	DN 32 (Fe 42,4)	75	35	110	-	EI 120 ⁴⁾	EI 120	-
	DN 40 - 50 (Fe 48,3 - 60,3)	90	35	125	-	EI 120 ⁴⁾	EI 120	-
	DN 65 (Fe 76,1)	125	35	160	-	EI 120 ⁴⁾	EI 120	-
	DN 80 (Fe 88,9)	125	35	160	-	-	EI 120	-
	Konstruktion min 150 mm							
	DN 25 (Fe 33,7)	60	44	104	EI 60	EI 120 ⁴⁾	EI 120	EI 60
DN 32 (Fe 42,4)	75	44	119	EI 60	EI 120 ⁴⁾	EI 120	EI 60	
DN 32 (Fe 42,4)	75	200	275	EI 120	EI 120	EI 120	EI 120	
Resultatet kan överföras för användning med mindre rör								
Genomföringsrör kan även beställas: Ø 50 mm (vattenledningar 8-31 mm), Ø 60 mm (vattenledningar 8-40 mm). Se sida 2.								

Installation i ett borrhål

Borrhållets storlek:

- Diameter av genomföringsrör
- + max 3 mm (fogbredd 1,5 mm) Akrylfogning *) mellan genomföring och konstruktion minst till ett djup av 5mm
 - + 20 - 50 mm (söm 10 - 25 mm) Sewatek-brandakryl (SWT 105) min 25 mm djup

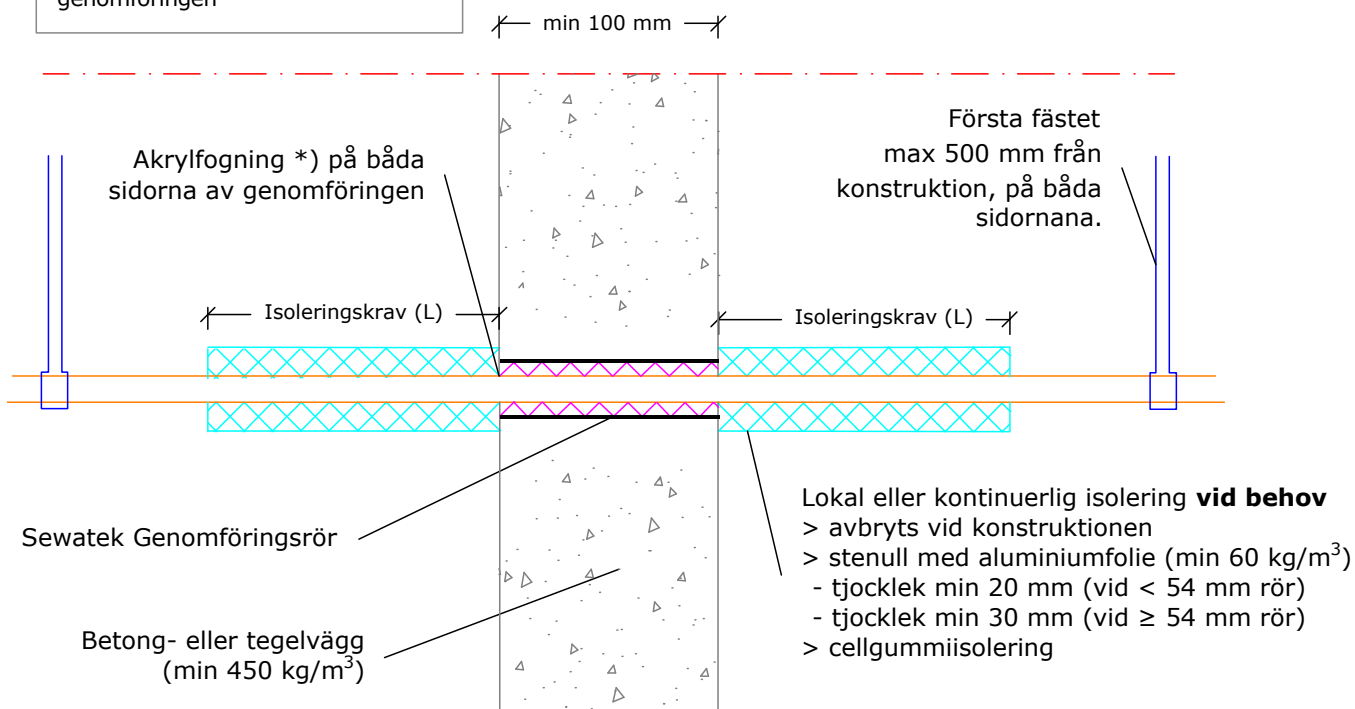
Foghantering på båda sidorna av genomföringen

Genomföringsrör för galvaniserade stålrör (Konstruktion min 100 mm)

Installation vid gjutning

Hålstorlek för ingjutning:

- Diameter av genomföringsrör
- + min 30 mm (fogbredd 15 mm)
 - Gjutning igenom väggen (min 450 kg/m³)



*) Inget brandklasskrav

 a_2 - Avstånd mellan genomföringsrör

c/c-mått - Avståndet från rörets centrum till centrum av nästa rör

Luftljuds-isolering R_w : Effekt ca. 1 dB i en betong-konstruktion	Galvaniserade stålrör				Isoleringskrav ⁴⁾ L = min 350 mm - ⁵⁾ L = min 500 mm			
	Rörstorlek (Ø mm)	Genomföringsrör (Ø mm)	min a_2 (mm)	min c/c-mått (mm)	Oisolerad	Lokal stenullsisolering	Kontinuerlig stenullsisolering, avbryts	Cellgummi-isolering
Förväntad livslängd 25 år ETA-12/0045 (15/3 2023)	FeZn 12 - 22	40	30	70	EI 120	EI 120	EI 120	EI 120
	FeZn 28	50	25	75	-	EI 120 ⁴⁾	EI 120	-
	FeZn 28	50	200	250	EI 60	EI 120 ⁴⁾	EI 120	EI 60
	FeZn 35	60	25	85	-	EI 120 ⁴⁾	EI 120	-
	FeZn 42 - 54	75	25	100	-	EI 120 ⁴⁾	EI 120	-
	FeZn 55 - 64	90	70	160	-	EI 60 ⁵⁾	EI 60	-
	FeZn 55 - 64	90	200	290	-	-	EI 90	-
	FeZn 65 - 89	125	200	325	-	-	EI 90	-

Genomföringsrör kan även beställas: Ø 50 mm (vattenledningar 8-31 mm), Ø 60 mm (vattenledningar 8-40 mm). Se sida 2.

Installation i ett borrhål

Borrhålets storlek:

- Diameter av genomföringsrör
- + max 3 mm (fogbredd 1,5 mm) Akrylfogning *) mellan genomföring och konstruktion minst till ett djup av 5mm
 - + 20 - 50 mm (söm 10 - 25 mm) Sewatek-brandakryl (SWT 105) min 25 mm djup

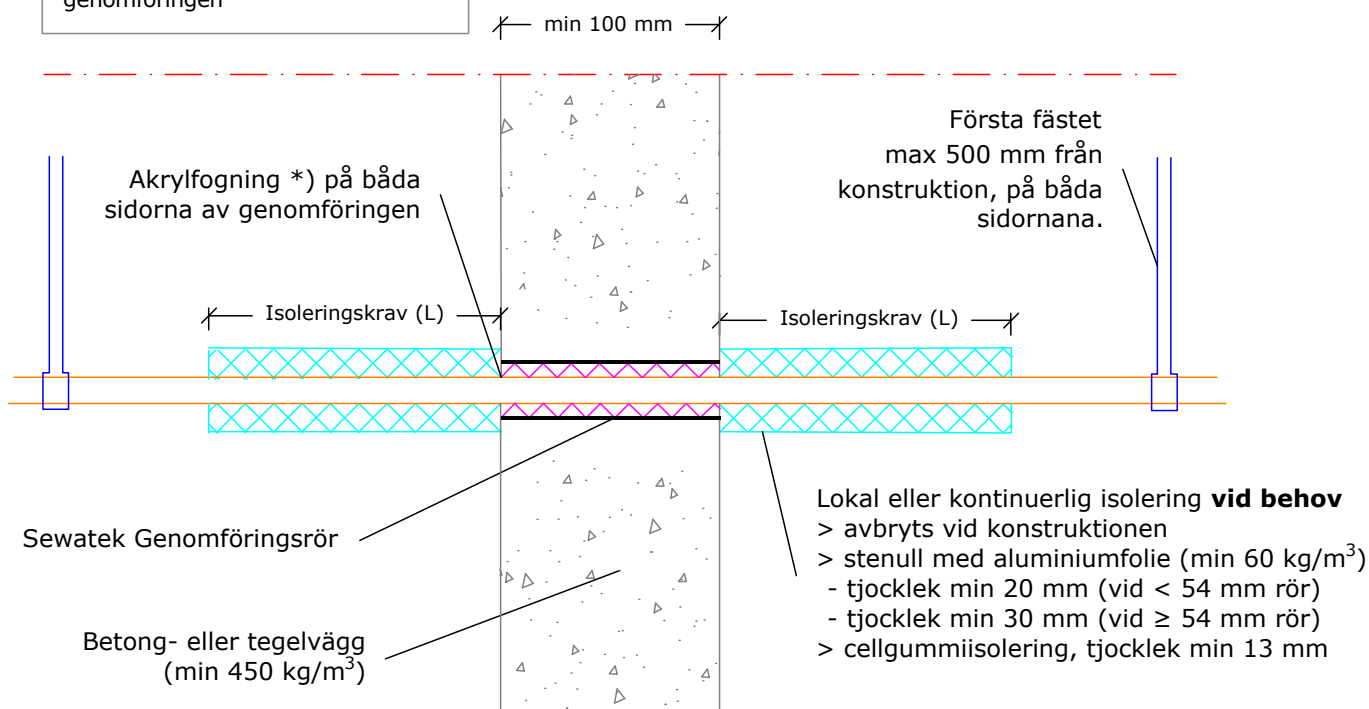
Foghantering på båda sidorna av genomföringen

Genomföringsrör för kompositrör (AluPex) (Konstruktion min 100 mm)

Installation vid gjutning

Hålstorlek för ingjutning:

- Diameter av genomföringsrör
- + min 30 mm (fogbredd 15 mm)
 - Gjutning igenom väggen (min 450 kg/m³)



*) Inget brandklasskrav

 a_2 - Avstånd mellan genomföringsrör

c/c-mått - Avståndet från rörets centrum till centrum av nästa rör

Luftljuds-isolering Rw: Effekt ca. 1 dB i en betong-konstruktion	Kompositrör (AluPex)				Isoleringskrav ⁴⁾ L = min 350 mm			
	Rörstorlek (Ø mm)	Genomföringsrör (Ø mm)	min a_2 (mm)	min c/c-mått (mm)	Oisolerad	Lokal stenulls-isolering	Kontinuerlig stenullsisolering, avbryts	Cellgummi-isolering
Förväntad livslängd 25 år ETA-12/0045 (15/3 2023)	Konstruktion min 100 mm							
	Comp 12 - 20	40	30	70	EI 120	EI 120	EI 120	EI 120
	Comp 25	50	10	60	-	EI 120 ⁴⁾	EI 120	EI 60 ⁴⁾
	Comp 25	50	30	80	EI 120	EI 120	EI 120	EI 120
	Comp 32	60	10	70	-	EI 120 ⁴⁾	EI 120	EI 60 ⁴⁾
	Comp 40	60	10	70	-	EI 120 ⁴⁾	EI 120	-
	Comp 40	60	200	260	EI 60	EI 120 ⁴⁾	EI 120	EI 60
	Comp 50	75	30	105	-	EI 120 ⁴⁾	EI 120	-
	Comp 50	75	200	275	EI 30	EI 120 ⁴⁾	EI 120	EI 30
	Comp 63	90	30	120	-	EI 120 ⁴⁾	EI 120	-
Konstruktion min 150 mm								
Comp 40	60	200	260	EI 120	EI 120	EI 120	EI 120	
<i>Resultatet kan överföras för användning med mindre rör</i>								
<i>Genomföringsrör kan även beställas: Ø 50 mm (vattenledningar 8-31 mm), Ø 60 mm (vattenledningar 8-40 mm). Se sida 2.</i>								