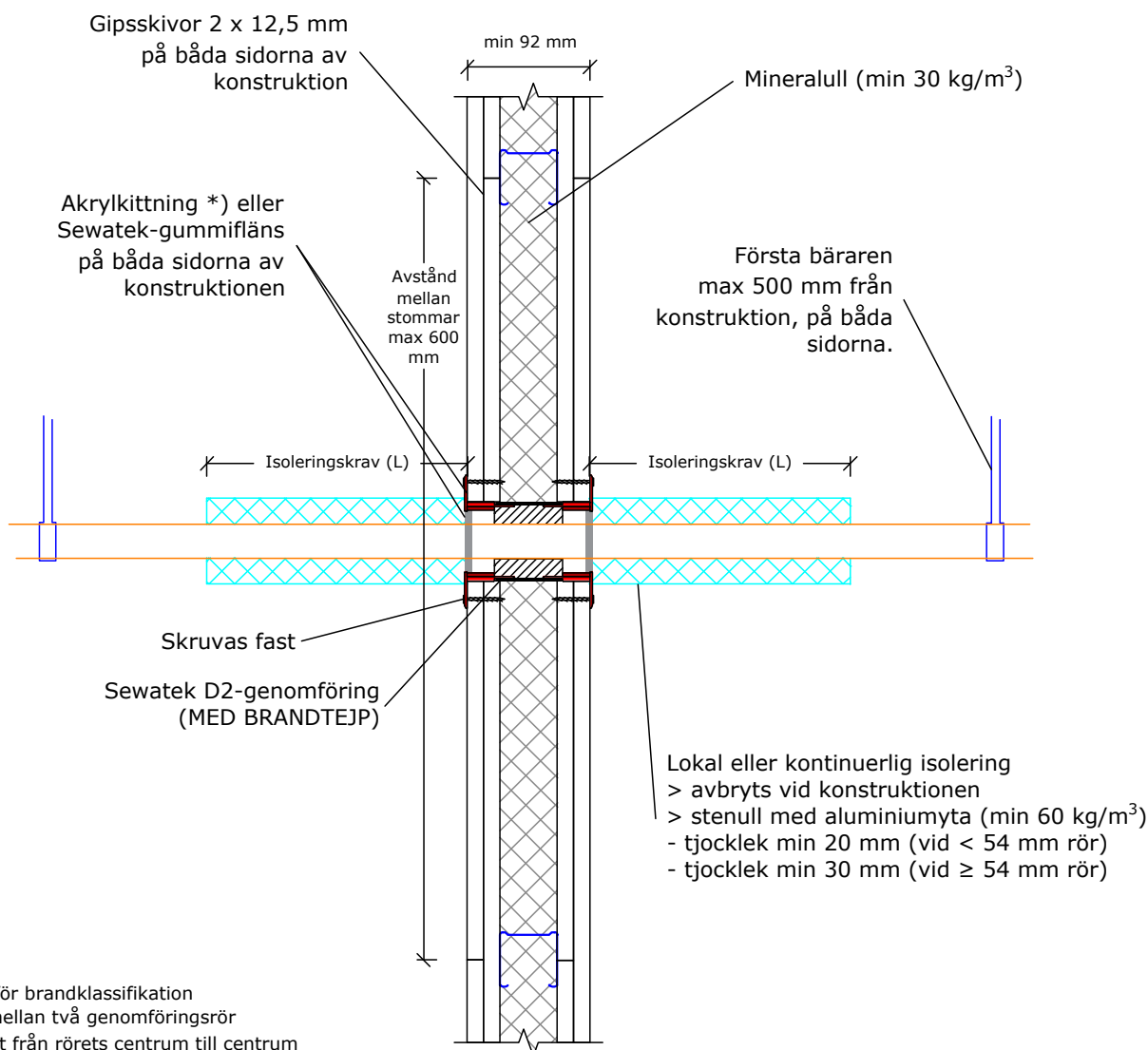


D2-serien för kopparrör (Konstruktion min 92 mm)



*) Inget krav för brandklassifikation
 a_2 - Avstånd mellan två genomföringsrör
 c/c-mått - Mått från rörets centrum till centrum

Luftljudsisolerig Rw: Påverkning 0-2 dB i skivkonstruktion	Kopparrör				Isoleringskrav ⁴⁾ L = min 350 mm			
	Rörstorlek (Ø mm)	Produkt	min a_2 (mm)	min c/c-mått (mm)	Oiso- lerad	Lokal stenulls- isolering ⁴⁾	Kontinuerlig stenullsisolering, avbryts	Cellgummi- isolering
Förväntad livslängd 25 år ETA-12/0045 (15/3 2023)	Cu 10	D2-40	80	120	-	EI 120	EI 120	-
	Cu 12 - Cu 22	D2-40	60	120	-	EI 60	EI 60	-
	Cu 28 - Cu 35	D2-60	60	120	-	EI 60	EI 60	-
	Cu 42	D2-75	60	135	-	EI 60	EI 60	-
	Cu 54	D2-75	70	160	-	EI 60	EI 60	-
	Cu 10 - Cu 22	D2-40	200	240	-	EI 120	EI 120	-
	Cu 28 - Cu 35	D2-60	200	260	-	EI 120	EI 120	-
	Cu 42 - Cu 54	D2-75	200	275	-	EI 90	EI 90	-
	Cu 18 + 35 ³⁾	D2-90	200	290	-	EI 120	EI 120	-
	³⁾ I samma genomföring							
Resultatet kan överföras för användning med mindre rör.								