

Detaljritningar

Sewatek D2-serien i betongvägg

21/4 2023

INNEHÅLLSFÖRTECKNING

D2-serien	Konstruktion (min)	Sida
- Allmänna uppgifter		2
Installation vid gjutning i vägg		
Metall- och AluPex-rör (Genomföringar utan brandtejp)		
- Kopparrör	100 mm	3
- Stålrör	100 / 150 mm	4
- Galvaniserade stålrör	100 mm	5
- AluPex-rör	100 / 150 mm	6
Installation vid gjutning i vägg eller i ett borrarat hål		
Kablar, plaströr och reserv (Genomföringar med brandtejp)		
- Plaströr	92 mm	7
- Kablar	92 mm	8
- Brandtät genomföringsreserv (öppnad)	92 mm	9

För metall- och AluPex-rör kan Sewatek-genomföringsrör användas istället för D2-serien.



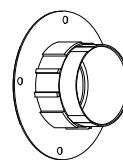
ALMÄNNA UPPGIFTER

Produkt:	Sewatek D2-serien.
Avsedd användning:	Brandtät genomföring först och främst för plaströr och kablar i betongkonstruktion.
ETA-dokument:	ETA-12/0045 (15/3 2023)
Brandklass:	EI 60 - EI 120
Luftljudsisolering Rw:	Effekt 0-2 dB i en betongkonstruktion
Förväntad livslängd:	25 år

D2-serien genomföring installeras i ett borrhål av rätt storlek, eller gjuts på plats. Fogen mellan genomföringsrör och konstruktion samt mellan rörets bas förtätas med akrylmassa eller med Sewateks gummifläns.

Detaljritningar är grupperade efter det genomgående rörets material. Vissa rör måste isoleras för att uppnå önskad brandklass. Isoleringskrav framkommer alltid från detaljritningar.

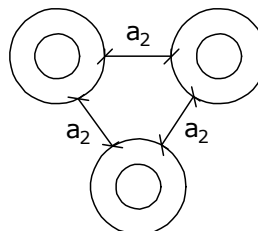
Produkt	Borrhål (Ø)	Genomgående rör (Ø)
D2-40	40 - 45 mm	8 - 22 mm
D2-60	60 - 65 mm	23 - 40 mm
D2-75	75 - 80 mm	41 - 54 mm
D2-90	90 - 95 mm	55 - 64 mm



D2-genomföringen fästas t.ex. med skruv eller lim.

GRUPPERING AV FLERA GENOMFÖRINGAR

a₂: Avståndet mellan genomföringarna.

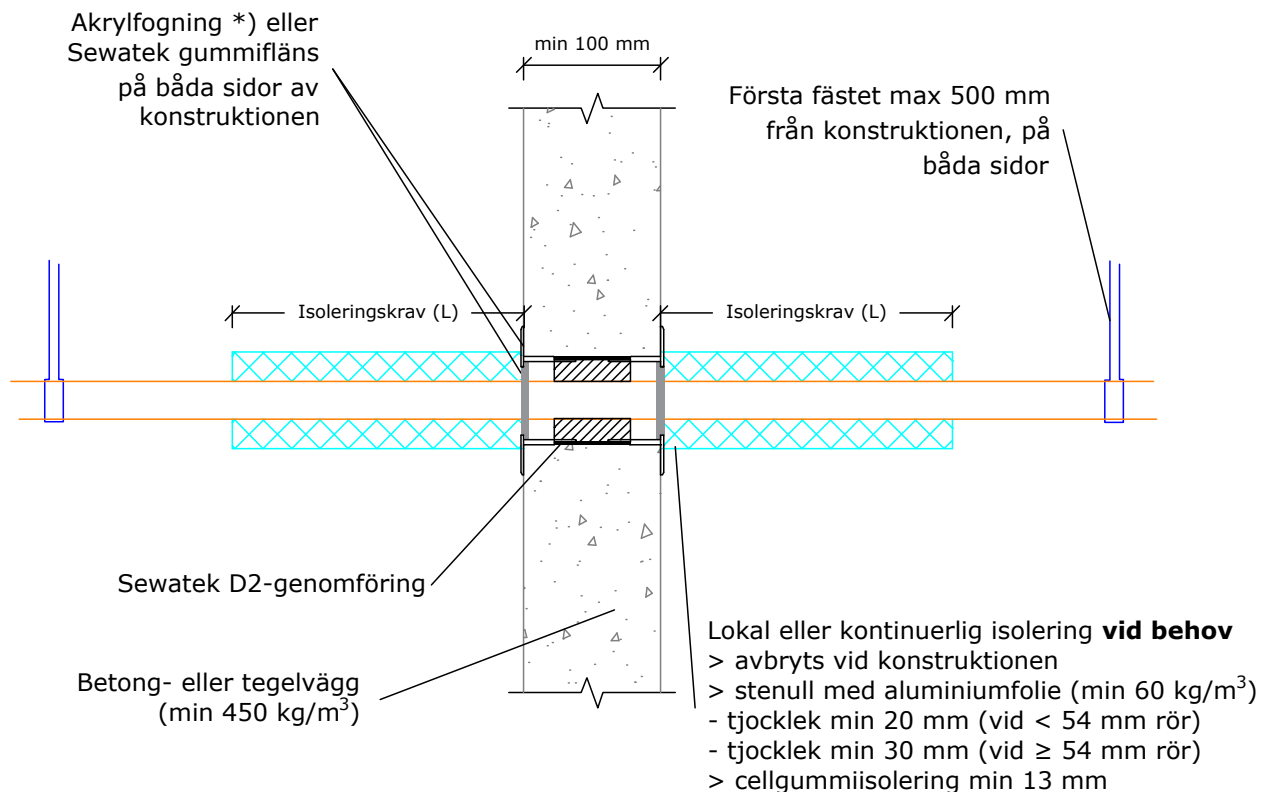


OBS!

- Extern rörisolering avbryts vid konstruktionen, dvs. ingen extern isolering ska in i genomföringen.

D2-serien för kopparrör (Konstruktion min 100 mm)

För metall- och AluPex-rör rekommenderas att använda ett Sewatek genomföringsrör (LVP) istället för D2-serien för borrhålsinstallation i betongkonstruktioner



*) Inget brandklasskrav

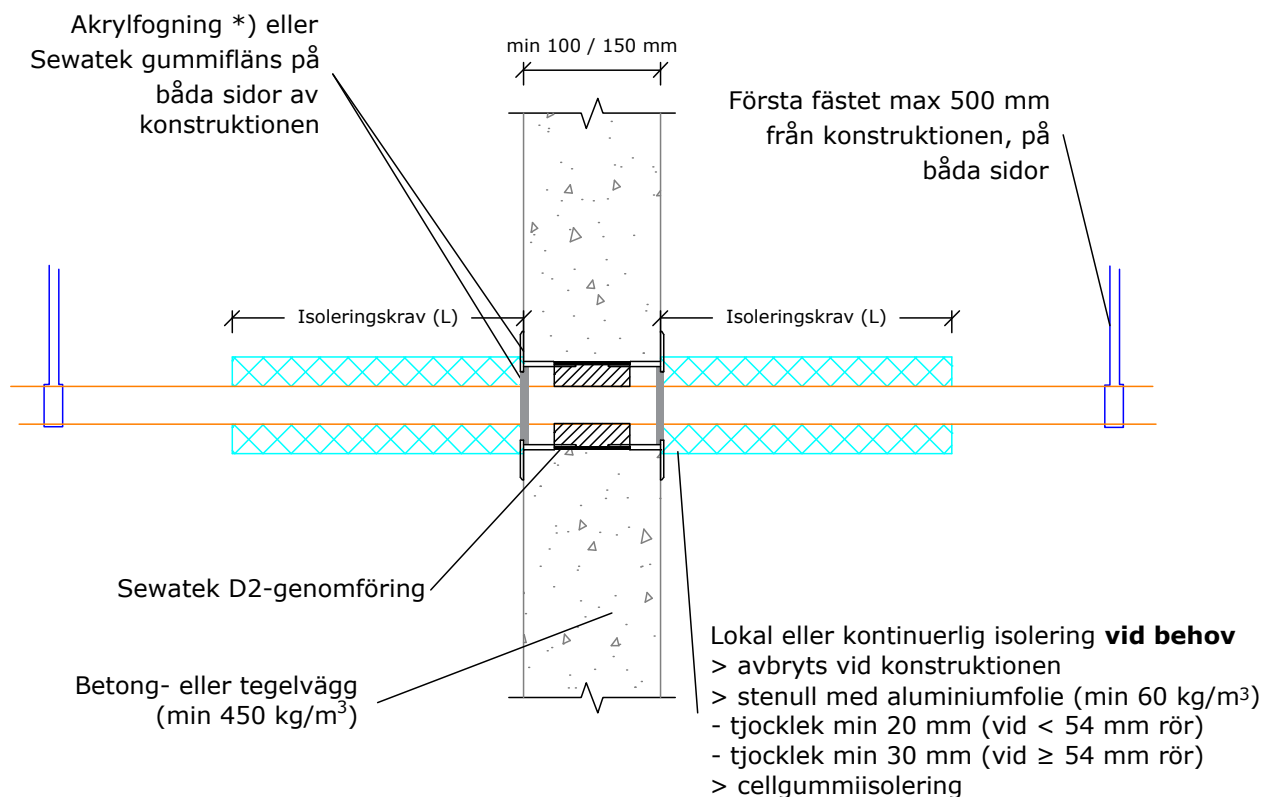
a₂ - Avstånd mellan borrhål

c/c-mått - Avståndet från rörets centrum till centrum av nästa rör

Luftljudsisolering R _w : Effekt 0-2 dB i en betong- konstruktion	Kopparrör				Isoleringskrav ⁴⁾ L = min 350 mm - ⁵⁾ L = min 500 mm			
	Rörstorlek (Ø mm)	Produkt	min a ₂ (mm)	min c/c-mått (mm)	Oisolerad	Lokal stenulls- isolering, avbryts	Kontinuerlig stenulls- isolering, avbryts	Kontinuerlig cellgummi- isolering, avbryts
Förväntad livslängd 25 år ETA-12/0045 (15/3 2023)	Cu 8 - 22	D2-40	25	65	-	EI 60 ⁴⁾	EI 60	-
	Cu 8 - 22	D2-40	100	140	-	EI 120 ⁴⁾	EI 120	EI 60 ⁴⁾
	Cu 28 - 35	D2-60	25	85	-	EI 60 ⁴⁾	EI 60	-
	Cu 28 - 35	D2-60	100	160	-	EI 120 ⁴⁾	EI 120	-
	Cu 42	D2-75	25	100	-	EI 60 ⁴⁾	EI 90	-
	Cu 54	D2-75	44	119	-	-	EI 90	-
	Cu 54	D2-75	70	145	-	EI 60 ⁵⁾	EI 90	-
	Cu 64	D2-90	70	160	-	EI 60 ⁵⁾	EI 60	-
	Cu 8 - 10	D2-40	200	240	EI 120	EI 120	EI 120	EI 120
	Cu 64	D2-90	200	290	-	EI 60 ⁵⁾	EI 90	-

D2-serien för stålrör (Fe) (Konstruktion min 100 / 150 mm)

För metall- och AluPex-rör rekommenderas att använda ett Sewatek genomföringsrör (LVP) istället för D2-serien för borrhålsinstallation i betongkonstruktioner



*) Inget brandklasskrav

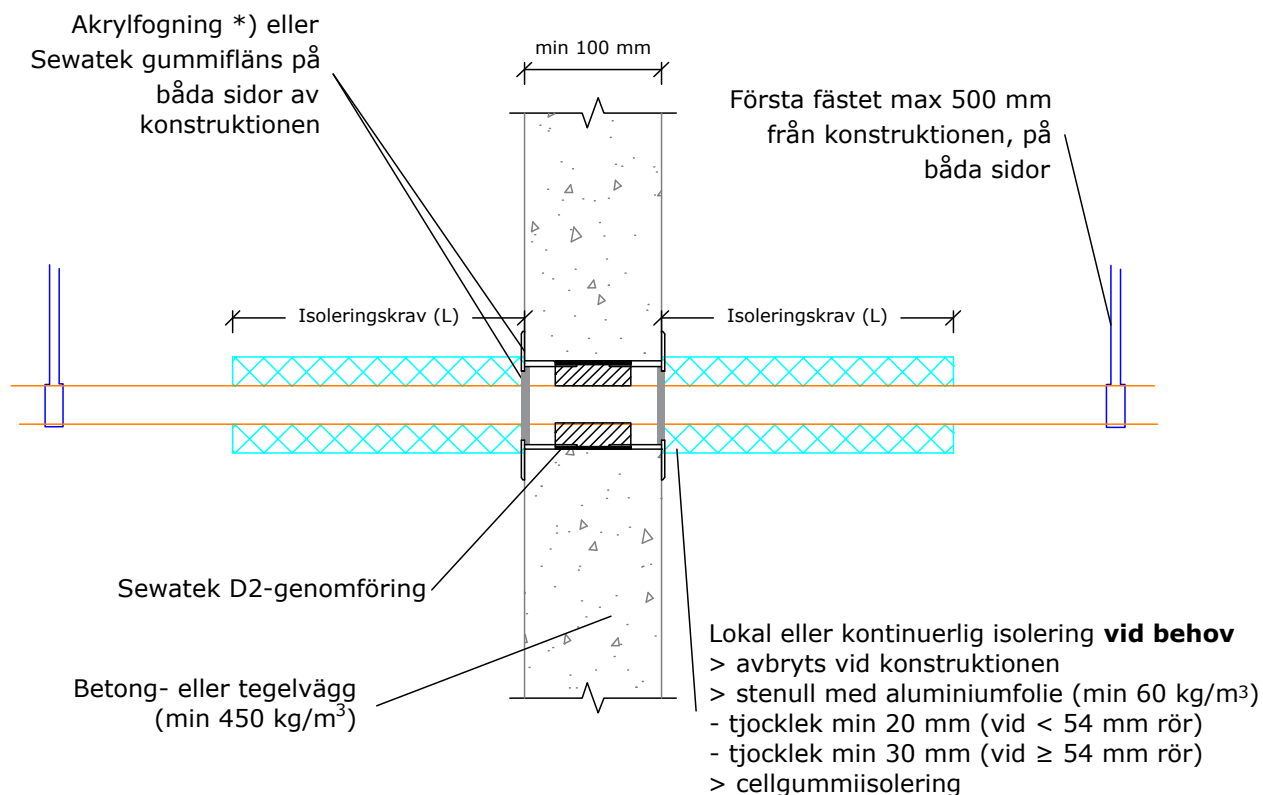
a_2 - Avstånd mellan borrhål

c/c-mått - Avståndet från rörets centrum till centrum av nästa rör

Luftljudsisolering Rw: Effekt 0-2 dB i en betong- konstruktion	Stålrör (Fe)				Isoleringskrav ⁴⁾ L = min 350 mm			
	Rörstorlek (Ø mm)	Produkt	min a_2 (mm)	min c/c-mått (mm)	Oisolerad	Lokal stenu- liserings- avbryts	Kontinuerlig stenu- liserings- avbryts	Kontinuerlig cellgummi- isolering, avbryts
Förväntad livslängd 25 år ETA-12/0045 (15/3 2023)	? cbghfi _h]cb 'a]b '% \$ 'a a							
	DN 10 - 15 (17,2 - 21,3)	D2-40	30	70	EI 120	EI 120	EI 120	EI 120
	DN 20 (26,9)	D2-60	30	70	EI 120	EI 120	EI 120	EI 120
	DN 25 (33,7)	D2-60	35	95	-	EI 120 ⁴⁾	EI 120	-
	DN 32 (42,4)	D2-75	35	110	-	EI 120 ⁴⁾	EI 120	-
	DN 40 - 50 (48,3 - 60,3)	D2-90	35	125	-	EI 120 ⁴⁾	EI 120	-
	? cbghfi _h]cb 'a]b '% \$ 'a a							
	DN 25 (33,7)	D2-60	44	104	EI 60	EI 120 ⁴⁾	EI 120	EI 60
	DN 32 (42,4)	D2-75	44	119	EI 60	EI 120 ⁴⁾	EI 120	EI 60
	DN 32 (42,4)	D2-75	200	275	EI 120	EI 120	EI 120	EI 120
Resultatet kan överföras för användning med mindre rör								

D2-serien för galvaniserade stålrör (Konstruktion min 100 mm)

För metall- och AluPex-rör rekommenderas att använda ett Sewatek genomföringsrör (LVP) istället för D2-serien för borrhålsinstallation i betongkonstruktioner



*) Inget brandklasskrav

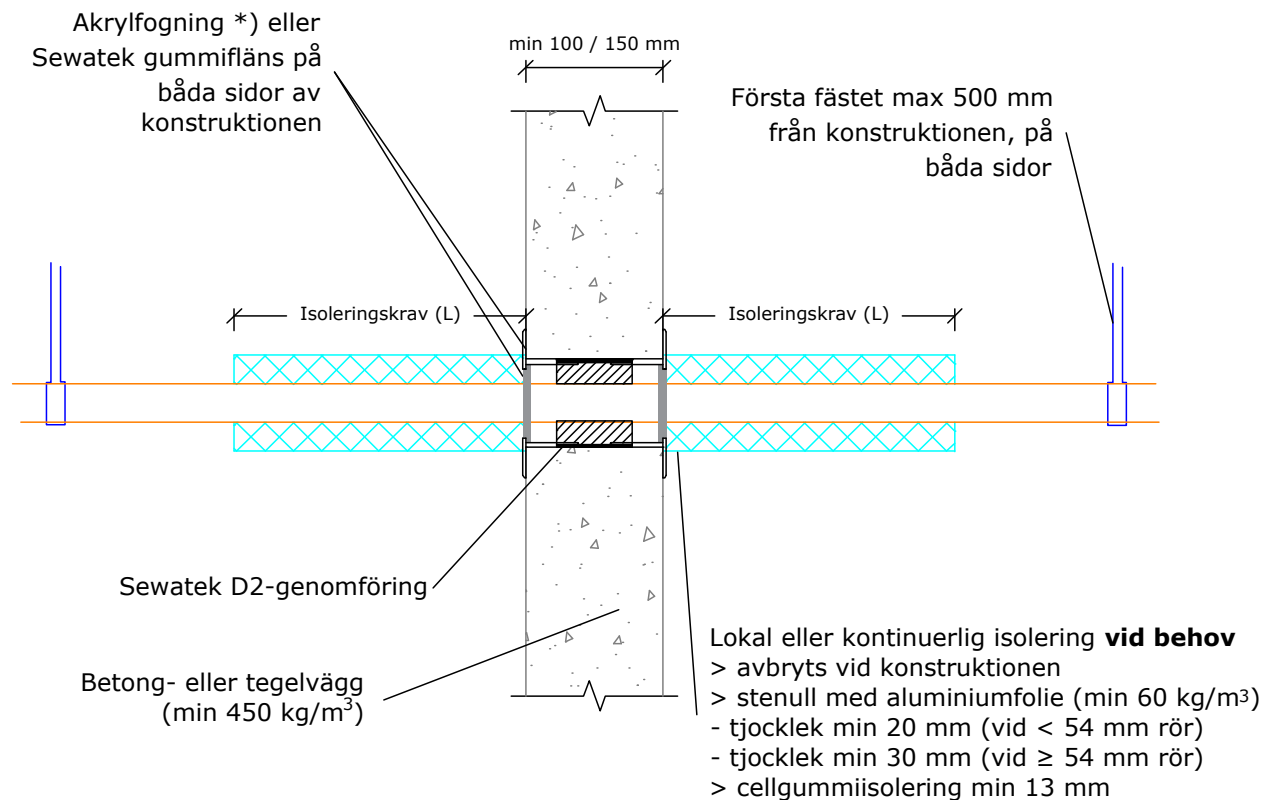
a₂ - Avstånd mellan borrhål

c/c-mått - Avståndet från rörets centrum till centrum av nästa rör

Luftljudsisolering R _w : Effekt 0-2 dB i en betong- konstruktion	Galvaniserade stålrör				Isoleringskrav 4) L = min 350 mm - 5) L = min 500 mm			
	Rörstorlek (Ø mm)	Produkt	min a ₂ (mm)	min c/c-mått (mm)	Oisolerad	Lokal stenulls- isolering, avbryts	Kontinuerlig stenulls- isolering, avbryts	Kontinuerlig cellgummi- isolering, avbryts
Förväntad livslängd 25 år ETA-12/0045 (15/3 2023)	FeZn 12 - 22	D2-40	30	70	EI 120	EI 120	EI 120	EI 120
	FeZn 35	D2-60	25	85	-	EI 120 ⁴⁾	EI 120	-
	FeZn 42 - 54	D2-75	25	100	-	EI 120 ⁴⁾	EI 120	-
	FeZn 55 - 64	D2-90	70	160	-	EI 60 ⁵⁾	EI 60	-
	FeZn 55 - 64	D2-90	200	290	-	-	EI 90	-
Resultatet kan överföras för användning med mindre rör								

D2-serien för AluPex-rör (Konstruktion min 100 / 150 mm)

För metall- och AluPex-rör rekommenderas att använda ett Sewatek genomföringsrör (LVP) istället för D2-serien för borrhålsinstallation i betongkonstruktioner



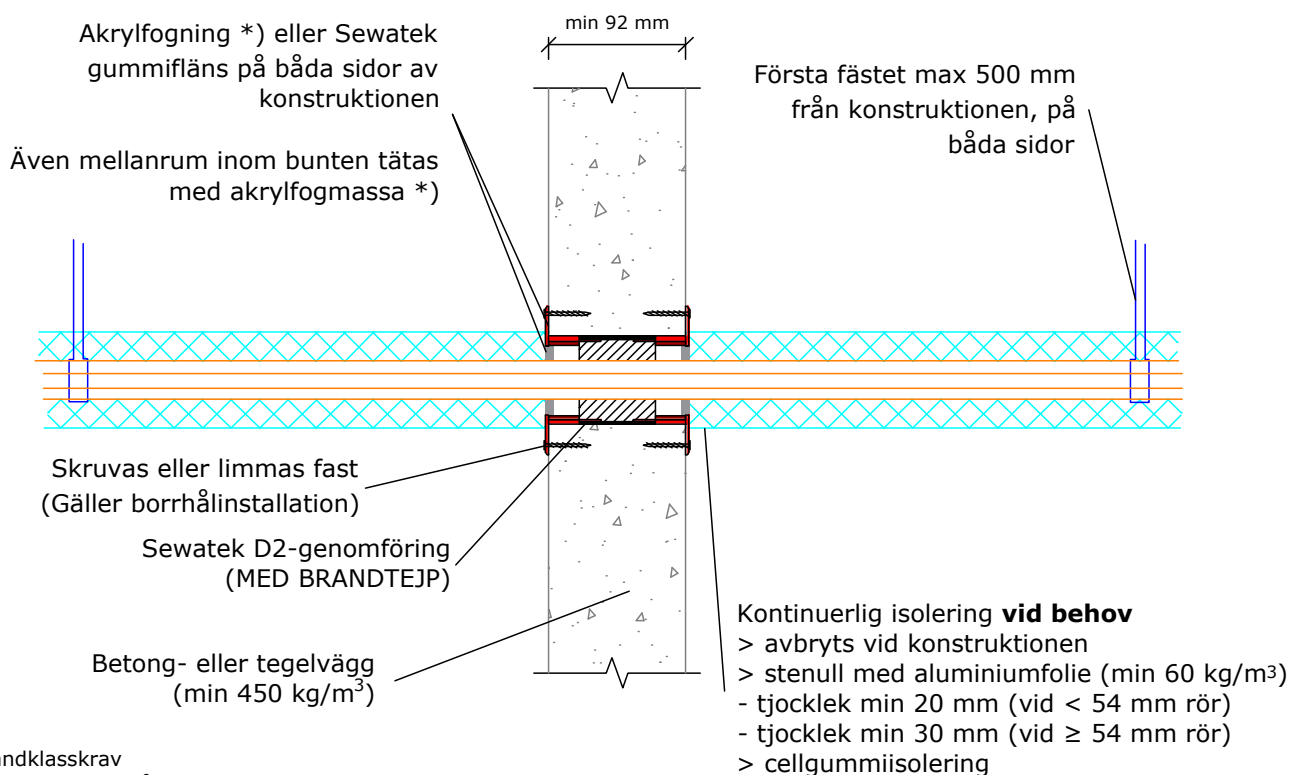
*) Inget brandklasskrav

a_2 - Avstånd mellan borrhål

c/c-mått - Avståndet från rörets centrum till centrum av nästa rör

Luftljudsisolering Rw: Effekt 0-2 dB i en betong- konstruktion	AluPex-rör				Isoleringskrav ⁴⁾ L = min 350 mm			
	Rörstorlek (Ø mm)	Produkt	min a_2 (mm)	min c/c-mått (mm)	Oiso- lerad	Lokal stenulls- isolering, avbryts	Kontinuerlig stenulls- isolering, avbryts	Kontinuerlig cellgummi- isolering, avbryts
Förväntad livslängd 25 år ETA-12/0045 (15/3 2023)	Konstruktion min 100 mm							
	Comp 12 - 20	D2-40	30	70	EI 120	EI 120	EI 120	EI 120
	Comp 32	D2-60	10	70	-	EI 120 ⁴⁾	EI 120	EI 60 ⁴⁾
	Comp 40	D2-60	10	70	-	EI 120 ⁴⁾	EI 120	-
	Comp 50	D2-75	10	85	-	EI 120 ⁴⁾	EI 120	-
	Comp 63	D2-90	30	120	-	EI 120 ⁴⁾	EI 120	-
	Comp 40	D2-60	200	260	EI 60	EI 120 ⁴⁾	EI 120	EI 60
	Comp 50	D2-75	200	275	EI 30	EI 120 ⁴⁾	EI 120	EI 30
	Konstruktion min 150 mm							
	Comp 40	D2-60	200	260	EI 120	EI 120	EI 120	EI 120
	<i>Resultatet kan överföras för användning med mindre rör</i>							

D2-serien för PEX- och PP-plaströr (Konstruktion min 92 mm)



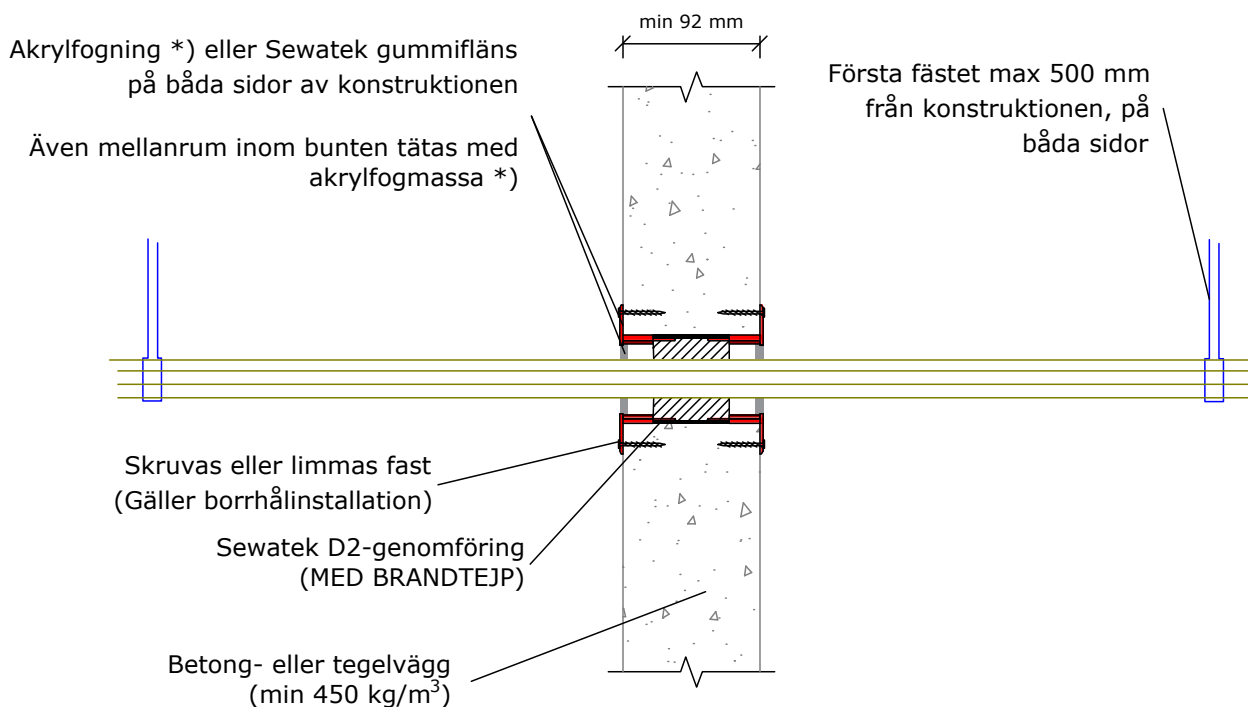
*) Inget brandklasskrav

a₂ - Avstånd mellan borrhål

c/c-mått - Avståndet från rörets centrum till centrum av nästa rör

Luftljudsisolering R _w : Effekt 0-2 dB i en betong- konstruktion	find				Isoleringskrav			
	Rörstorlek (max Ø mm)	Produkt	min a ₂ (mm)	min c/c-mått (mm)	Oiso- lerad	Lokal stenulls- isolering, avbryts	Kontinuerlig stenulls- isolering, avbryts	Kontinuerlig cellgummi- isolering, avbryts
Förväntad livslängd 25 år	PEX-rör 22	D2-40	60	100	EI 120	-	EI 120	EI 120
	PEX-rör 40	D2-60	60	120	EI 120	-	EI 120	EI 120
	PEX 28/54	D2-75	60	135	EI 90	-	EI 90	EI 90
	PEX 28/54	D2-75	200	275	EI 120	-	EI 120	EI 120
ETA-12/0045 (15/3 2023)	PEX-bunt 22 - enskild PEX/sr. 22	D2-40	200	240	EI 120	-	EI 120	EI 120
	PEX-bunt 40 - enskild PEX/sr. 28	D2-60	200	260	EI 120	-	EI 120	EI 120
	PEX-bunt 54 - enskild PEX/sr. 28	D2-75	200	275	EI 120	-	EI 120	EI 120
	PEX-bunt 70 - enskild PEX/sr. 28	D2-90	200	290	EI 120	-	EI 120	EI 120
	PP 32 (e _n ≤1,8)	D2-60	200	260	EI 120	-	EI 120	EI 120
	PP 50 (e _n ≤1,8)	D2-75	200	275	EI 120	-	EI 120	EI 120
PP-rör: (EN 1451-1)								

D2-serien för kablar (Konstruktion min 92 mm)



*) Inget brandklasskrav

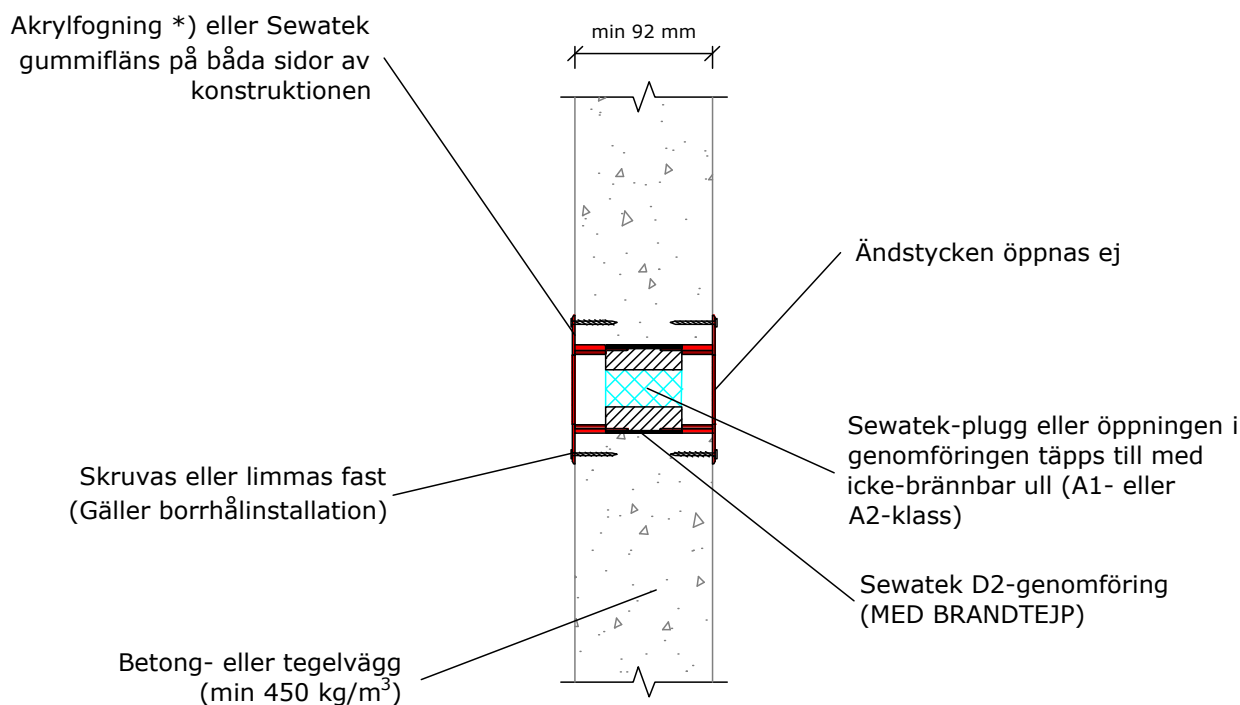
a_2 - Avstånd mellan borrhål

c/c-mått - Avståndet från rörets centrum till centrum av nästa rör

Luftljudsisolering Rw: Effekt 0-2 dB i en betong- konstruktion	find				Isoleringskrav			
	Kabel / -bunt (max Ø mm)	Produkt	min a_2 (mm)	min c/c-mått (mm)	Oisolerad	Lokal stenu- liserings- avbryts	Kontinuerlig stenu- liserings- avbryts	Kontinuerlig cellgummi- isolering, avbryts
Förväntad livslängd 25 år ETA-12/0045 (15/3 2023)	Enskild kabel 25	D2-60	28	88	EI 60	-	-	-
	Enskild kabel 22	D2-40	200	240	EI 120	-	-	-
	Kabelbunt 22 - enskild kabel 22	D2-40	28	68	EI 60	-	-	-
	Kabelbunt 40 - enskild kabel 25	D2-60	28	88	EI 60	-	-	-
	Kabelbunt 54 - enskild kabel 25	D2-75	28	103	EI 60	-	-	-
	Kabelbunt 66 - enskild kabel 25	D2-90	28	118	EI 60	-	-	-
	Kabelbunt 22 - enskild kabel 22	D2-40	200	240	EI 90	-	-	-
	Kabelbunt 40 - enskild kabel 22	D2-60	200	260	EI 90	-	-	-
	Kabelbunt 47 - enskild kabel 22	D2-75	200	275	EI 90	-	-	-
	<i>Kabelbunt i plastskydds-rör eller utan</i>							

D2-serien som en brandtät genomföringsreserv (öppnad)

(Konstruktion min 92 mm)



*) Inget brandklasskrav

a_2 - Avstånd mellan borrhål

c/c-mått - Avståndet från rörets centrum till centrum av nästa rör

Luftljudsisolering Rw: Effekt 0-2 dB i en betong- konstruktion Förväntad livslängd 25 år ETA-12/0045 (15/3 2023)	Genomföringsreserv (öppnad)				EI 120
	Produkt (Genomgående teknik max \emptyset)	min a_2 (mm)	min c/c-mått (mm)		
	D2-40 (22) D2-60 (40) D2-75 (54) D2-90 (64)	70	110 130 145 160		