

# Detaljritningar

## Sewatek C-serien brandmanschett i skivvägg

Konstruktion min 94 mm

21/4 2023

### INNEHÅLLSFÖRTECKNING

Brandmanschett i C-serien	Konstruktion (min)	Sida
- Allmänna uppgifter		2
- AluPex-rör	94 mm	3
- Plastavlopp	94 mm	4



## ALLMÄNNA UPPGIFTER

Produkt: Brandmanschett i C-serien

Användning: Brandgenomföring för rör

ETA-dokumentet: ETA-20/0260 (15/3 2023)

Brandklass: EI 60 - EI 120

Förväntad livslängd: 25 år

Brandmanchett i C-serien installeras på båda sidorna av väggkonstruktionen in i konstruktion i ett hål av rätt storlek (se tabell nedan).

Springan mellan konstruktion och flödesröret och mellan konstruktion och manschetten är kittade med akrylmassa.

Detaljritningarna är grupperade enligt rörmaterialet. En del av rör måste isoleras för att nå brandklassen. Isoleringskraven framgår av detaljritningarna.

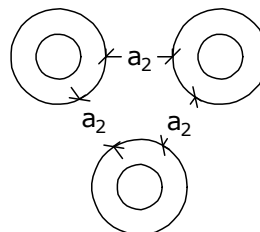
Produkt	Genomgående rör	Hålstorlek (Ø) för montering in i konstruktion
C 16-32	16-32 mm	42-45 mm
C 25-50	25-50 mm (32 mm **)	63-66 mm
C 50-80	50-80 mm (50 mm **)	96-99 mm
C 80-110	80-110 mm (75 mm **)	132-135 mm
C 110-125	110-125 mm (110 mm **)	150-153 mm

*Kontrollera det största godkända röret på sidorna i detta dokument*

*\*\* ) Också ovanpå plaströrs muff*

## GRUPPERING AV FLERA GENOMFÖRINGAR

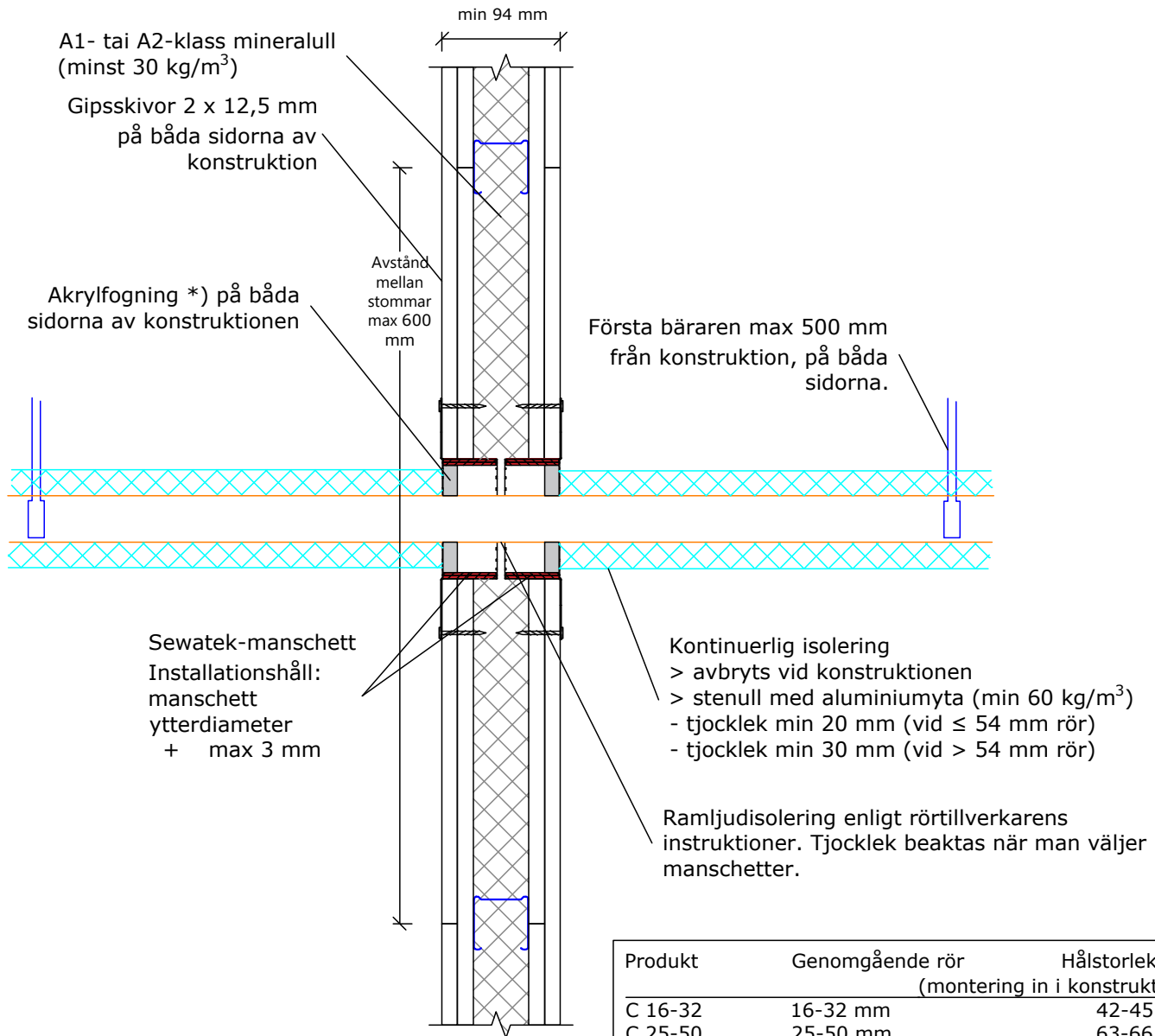
$a_2$ -mått: Avståndet mellan genomföringarna.



### Obs!

- Den brännbara ljudisoleringen enligt rörtillverkarens instruktioner kan ledas genom konstruktionen och manschetten. Tänk på den totala ytterdiametern när du väljer en manschett

## C-serien brandmanschett för AluPex-rör (konstruktion min 94 mm)

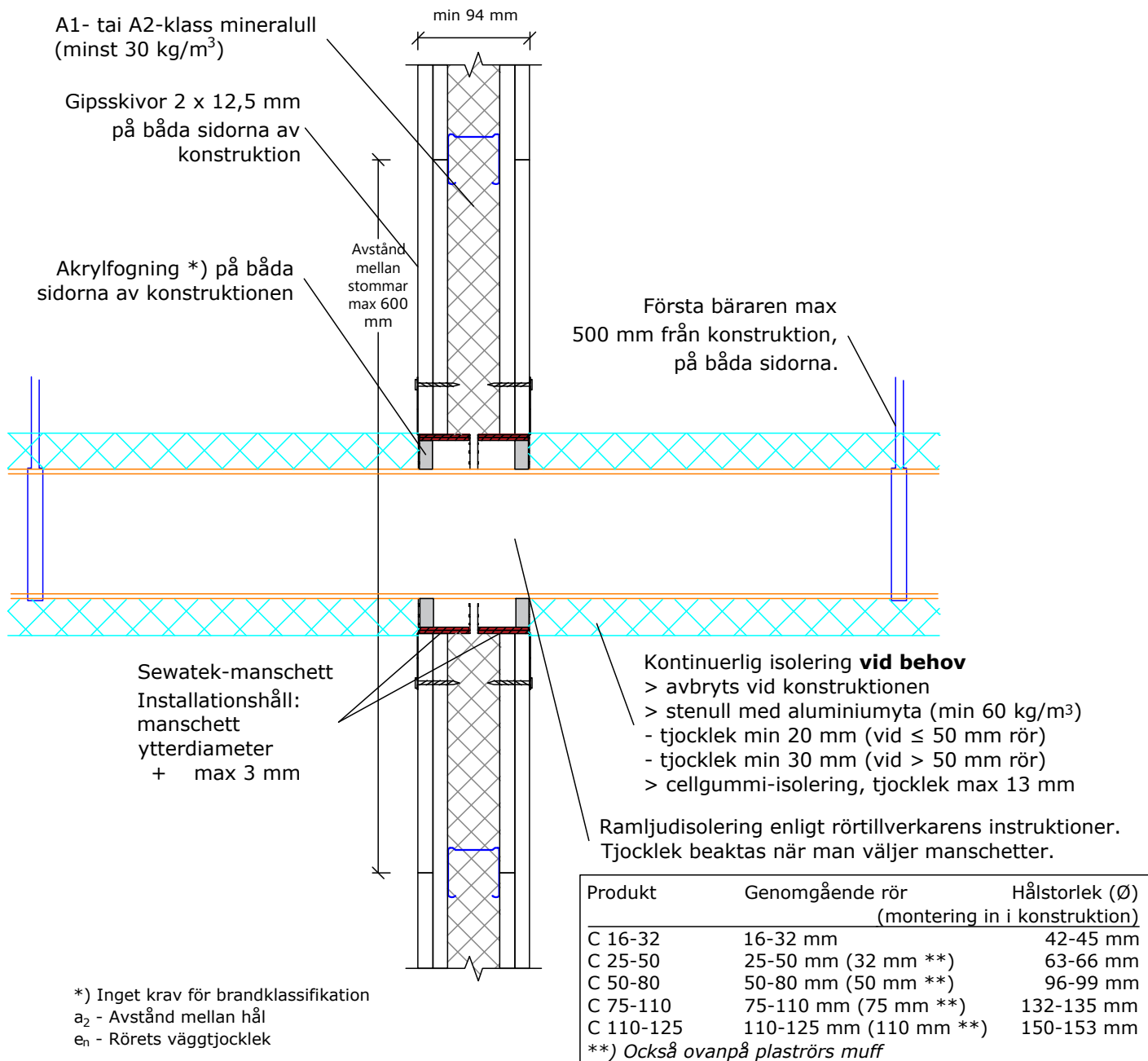


\*) Inget krav för brandklassifikation  
a<sub>2</sub> - Avstånd mellan hål

Produkt	Genomgående rör	Hålstorlek (Ø) (montering in i konstruktion)
C 16-32	16-32 mm	42-45 mm
C 25-50	25-50 mm	63-66 mm
C 50-80	50-80 mm	96-99 mm
C 80-110	80-110 mm	132-135 mm
C 110-125	110-125 mm	150-153 mm

Förväntad livslängd 25 år ETA-20/0260 (15/3 2023)	AluPex-rör			Isoleringskrav			
	Rörstorlek (max Ø mm)	Produkt	min a <sub>2</sub> (mm)	Oisolerad	Lokal stenullisolering	Kontinuerlig stenullisolering	Cellgummi-isolering
	Comp 16 - Comp 32	C 16-32	200	-	-	EI 60	-
	Comp 25 - Comp 50	C 25-50	200	-	-	EI 60	-
Comp 50 - Comp 75	C 50-80	200	-	-	EI 60	-	

## C-serien brandmanschett för plastavlopp (konstruktion minst 94 mm)



Förväntad livslängd 25 år ETA-20/0260 (15/3 2023)	Plastavlopp			Isoleringskrav			
	Rörstorlek (max Ø mm)	Produkt	min a <sub>2</sub> (mm)	Oisolerad	Lokal stenull-isolering	Kontinuerlig stenullisolering	Cellgummi-isolering
	Plast 32 - 50 (e <sub>n</sub> ≤ 4,2)	C 25-50	60	EI 60 (U/C)	-	EI 60 (U/C)	EI 60 (U/C)
	Plast 50 - 75 (e <sub>n</sub> ≤ 4,2)	C 50-80	60	EI 60 (U/C)	-	EI 60 (U/C)	EI 60 (U/C)
	Plast 110 (e <sub>n</sub> ≤ 4,2)	C 80-110	60	EI 60 (U/C)	-	EI 60 (U/C)	EI 60 (U/C)
	Plast 110 (e <sub>n</sub> ≤ 6,5)	C 80-110	200	EI 60 (U/C)	-	EI 60 (U/C)	EI 60 (U/C)
<b>PP-rör: (EN 1451-1)</b>							
<b>Testade desibelavloppsrör:</b> Geberit Silent (-Pro, -db20, -PP), Polo-Kal (NG, XS, 3S), Raupiano Plus, Uponor (Decibel, HTP), Wavin (SiTech+, AS+).							
Resultatet kan överföras till mindre rörstorlekar.							