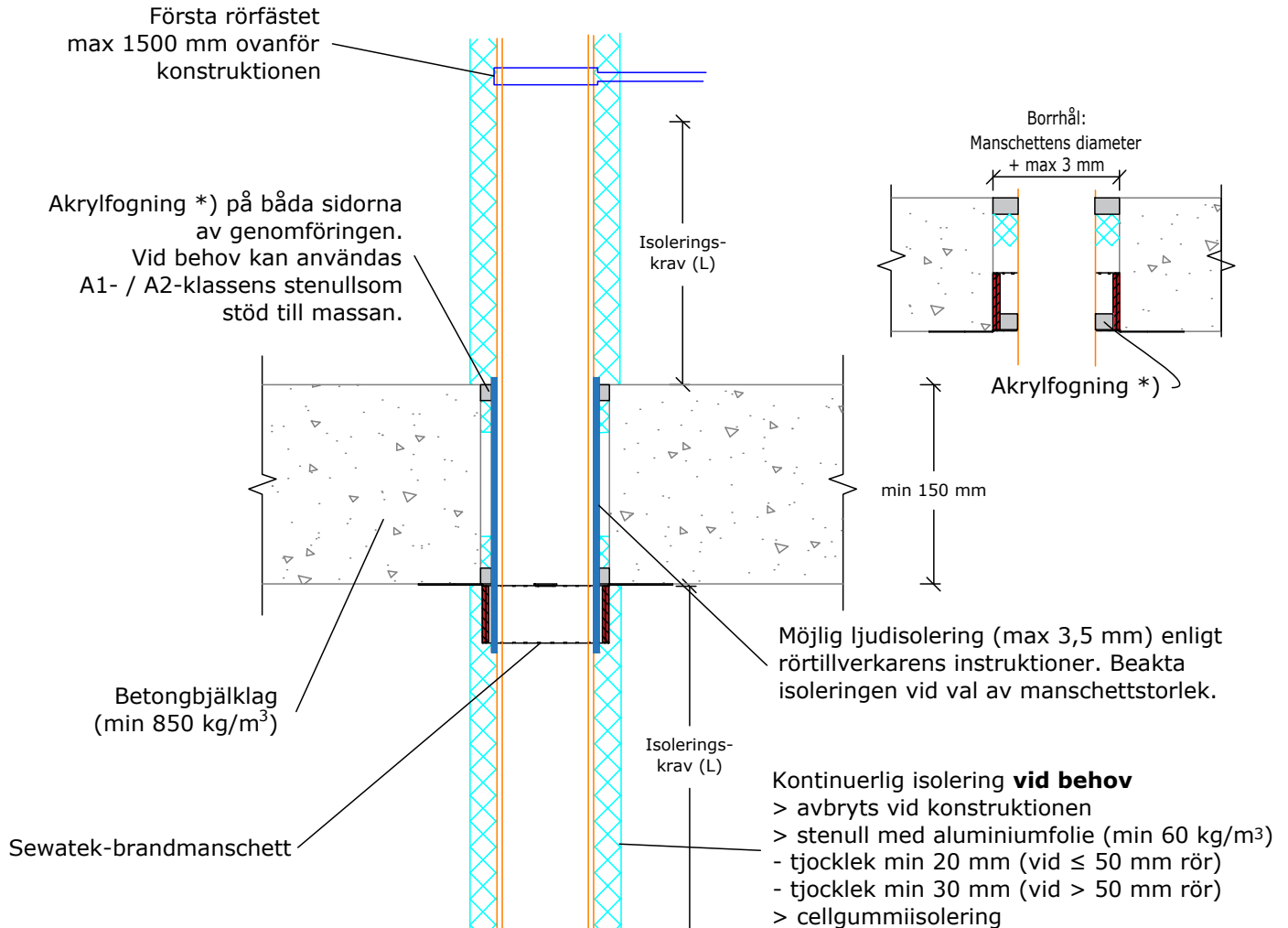


C-seriens brandmanschett för plastavlopp (konstruktion minst 150 mm)



*) - Inget brandklasskrav
 a_2 - Avstånd mellan två manschetter
 e_n - Rørets vägg tjocklek

Produkt	Genomgående rör	Hålstorlek (Ø) (installation utanpå konstruktionen)	Hålstorlek (Ø) (installation inuti konstruktionen)
C 16-32	16 - 32 mm	40 mm	42 - 45 mm
C 25-50	25 - 50 mm	60 mm	63 - 66 mm
C 50-80	50 - 80 mm	90 mm	96 - 99 mm
C 80-110	80 - 110 mm	130 mm	132 - 135 mm
C 110-125	110 - 125 mm	145 mm	150 - 153 mm
C 125-160	125 - 160 mm	190 mm	195 - 198 mm

Förväntad livslängd 25 år	Plastavlopp			Isoleringskrav		
	Rörstorlek (max Ø mm)	Produkt	min a_2 (mm)	Oisolerad	Kontinuerlig stenullisolering, avbryts	Cellgummi- isolering
Luftljudisolering: effekt < 2dB vid fogning utförd med SWT-105 enligt produkt- instruktionerna	Plast 110 ($e_n \leq 5,3$)	C 80-110	30	EI 90 (U/U)	EI 90 (U/U)	EI 90 (U/U)
	Plast 160 ($e_n \leq 6,0$)	C 125-160	200	EI 120 (U/U)	EI 120 (U/U)	EI 120 (U/U)
	Plast 160 ($e_n \leq 6,5$)	C 125-160	200	EI 120 (U/C)	EI 120 (U/C)	EI 120 (U/C)
ETA-20/0260 (15/3 2023)	PP-rör: (EN 1451-1) Testade desibelavloppsrör: Geberit Silent (-Pro, -db20, -PP), Polo-Kal (NG, XS, 3S), Raupiano Plus, Uponor (Decibel, HTP), Wavin (SiTech+, AS+). Resultatet kan överföras till mindre rörstorlekar/manschetter.					