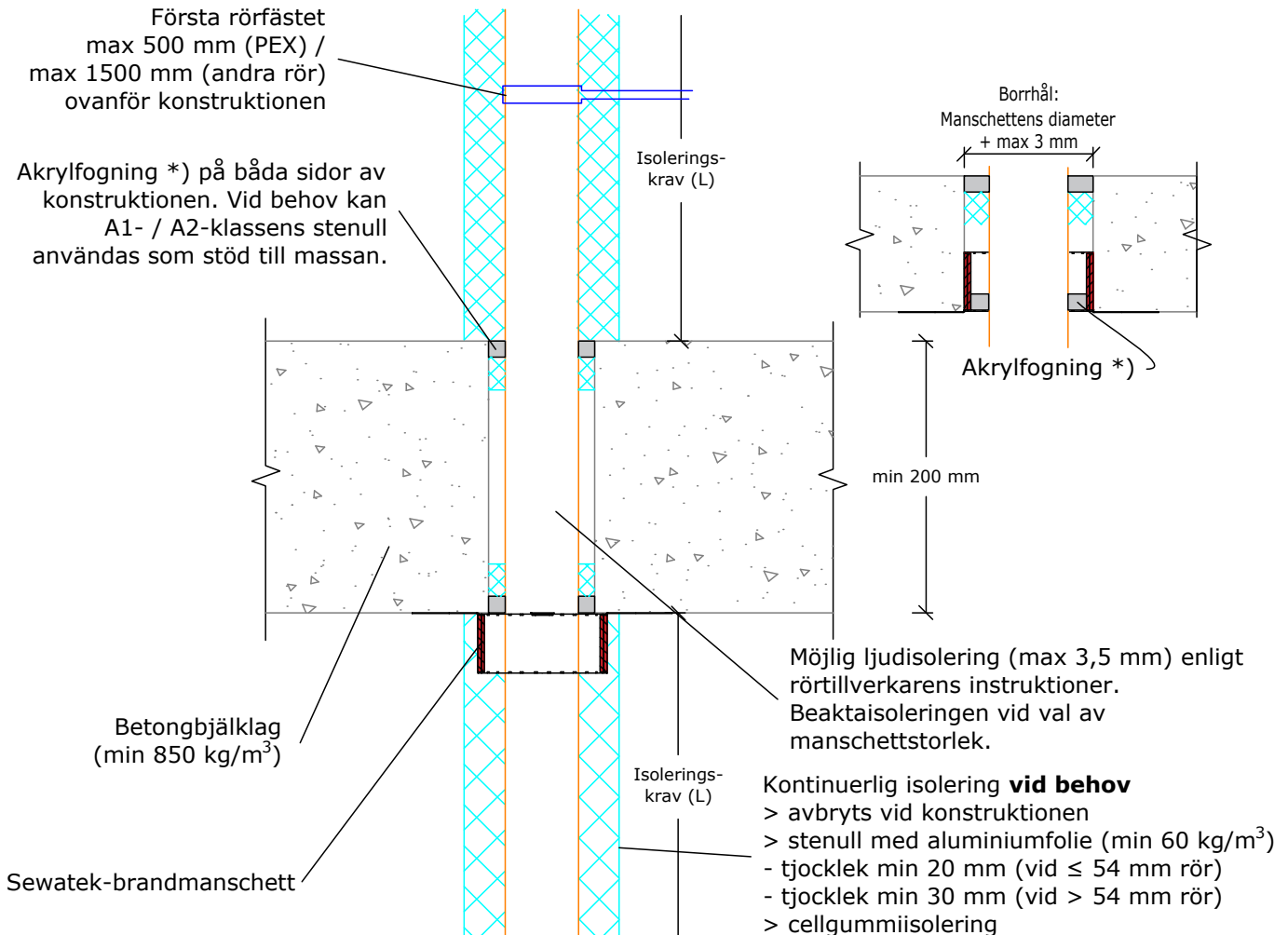


C-seriens brandmanschett PEX- och andra plaströr (konstruktion minst 200 mm)



*) - Inget brandklasskrav
 a_2 - Avstånd mellan två manschetter
 e_n - Rörets vägg tjocklek

Produkt	Genomgående rör	Hålstorlek (Ø) (installation utanpå konstruktionen)	Hålstorlek (Ø) (installation inuti konstruktionen)
C 16-32	16 - 32 mm	40 mm	42 - 45 mm
C 25-50	25 - 50 mm	60 mm	63 - 66 mm
C 50-80	50 - 80 mm	90 mm	96 - 99 mm
C 80-110	80 - 110 mm	130 mm	132 - 135 mm
C 110-125	110 - 125 mm	145 mm	150 - 153 mm
C 125-160	125 - 160 mm	190 mm	195 - 198 mm

Förväntad livslängd 25 år	PEX- och plaströr			Isoleringskrav		
	Rörstorlek (max Ø mm)	Produkt	min a_2 (mm)	Oisolerad	Kontinuerlig stenullisolering, avbryts	Cellgummi- isolering
Luftljudisolering: effekt < 2dB vid fogning utförd med SWT-105 enligt produkt- instruktionerna	Konstruktion min 200 mm					
	Plast 110 ($e_n \leq 5,3$)	C 80-110	30	EI 90 (U/U)	EI 90 (U/U)	EI 90 (U/U)
	Pex 28/54	C 50-80	200	EI 120	EI 120	EI 120
	Plast 160 ($e_n \leq 6,0$)	C 125-160	200	EI 120 (U/U)	EI 120 (U/U)	EI 120 (U/U)
	Plast 160 ($e_n \leq 6,5$) ¹⁾	C 125-160	200	EI 120 (U/C)	EI 120 (U/C)	EI 120 (U/C)
	Plast 110 ($e_n \leq 4,0$)	C 110-125 ^{B)}	200	EI 120 (U/C)	EI 120 (U/C)	EI 120 (U/C)
ETA-20/0260 (15/3 2023)	PP-rör: (EN 1451-1) ¹⁾ Myös PE-HD, PE, ABS, SAN+PVC ($e_n \leq 6,5$) ^{B)} på en avloppsmuff					
Resultatet kan överföras till mindre rörstorlekar/manschetter.						
Ljuddämpande avlopp finns i detaljritningen SWT-CK203						