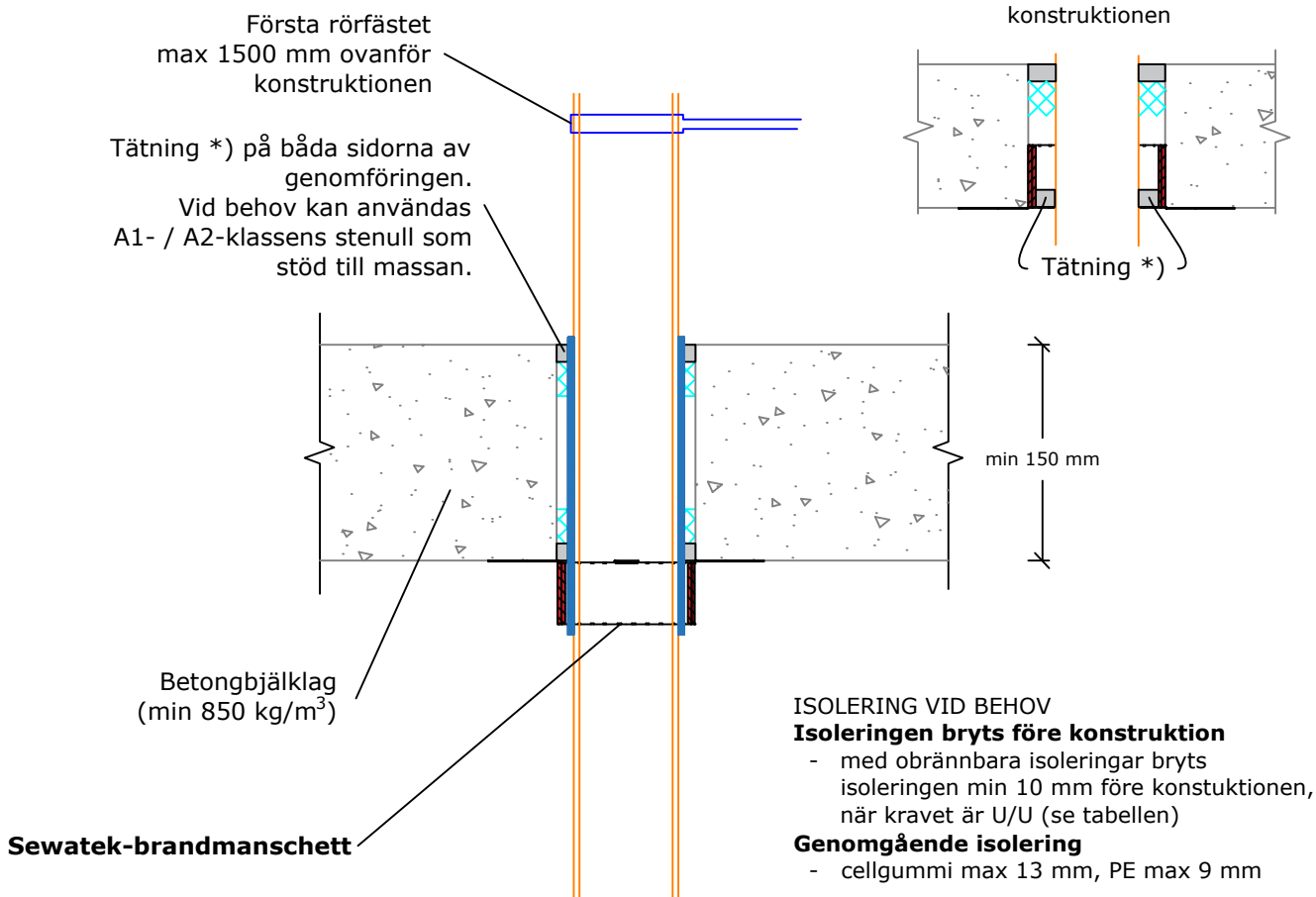


Brandmanschett Plastavlopp

Konstruktion minst 150 mm



Produkt	Genomgående rör	Hålstorlek max (Ø) (installation på konstruktionen)	Hålstorlek (Ø) (installation in i konstruktionen)
C 16-32	16 - 32 mm	40 mm	42 - 47 mm
C 25-50	25 - 50 mm	60 mm	63 - 68 mm
C 50-80	50 - 80 mm	90 mm	96 - 101 mm
C 75-110	75 - 110 mm	130 mm	132 - 137 mm
C 110-130	110 - 130 mm	145 mm	150 - 155 mm
C 125-160	125 - 160 mm	185 mm	192 - 197 mm

*) - Inget brandklasskrav
a₂ - Avstånd mellan två manschetter
e_n - Rörrets väggtjocklek

Förväntad livslängd 25 år	Plastavlopp		Isoleringskrav	
	Rörstorlek max Ø mm (e _n)	min a ₂ (mm)	Oisolerad	Kontinuerlig stenullisivering, avbryts
Luftjudisivering: effekt < 2dB när installerad enligt installations- anvisningen	Plast 110 (8,0) ¹⁾ (4,0 + 4,0 ovanpå muff)	100	EI 120	EI 120
	Plast 110 (10,6) ¹⁾ (5,3 + 5,3 ovanpå muff)	100	-	EI 60 (U/U)
	Plast 110 (5,3) ¹⁾	30	EI 90 (U/U)	-
ETA-24/0670 26/8 2024	Plast 160 (6,0) ¹⁾	100	EI 120 (U/U)	-
	PVC 110 (3,4) ²⁾	100	-	EI 120 (U/U)
	PE 110 (6,0) ³⁾	100	EI 120 (U/U)	-
Rören testade (U/C) om inget annat anges	1) PP-rör: (EN 1451-1) och Testade desibelavloppsrör: Geberit Silent (-Pro, -db20, -PP), Polo-Kal (NG, XS, 3S), Raupiano Plus, Uponor (Decibel, HTP), Wavin (SiTech+, AS+), Pipelife Master3Plus.			
	2) PVC-rör: (EN 13476) 3) PE-rör: (Testad med Geberit Silent dB20-rör)			
Resultatet kan överföras till mindre rörstorlekar/manschetter.				