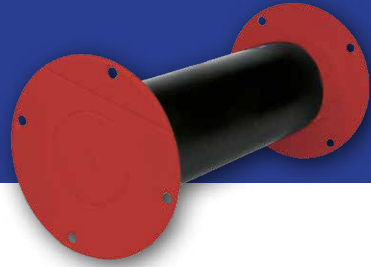


# Sewatek D2-läpivienti

## Massiivipuu- ja kipsilevyrakenteisiin sekä betoniseiniin

Putkille ja kaapeleille



### Kuvaus

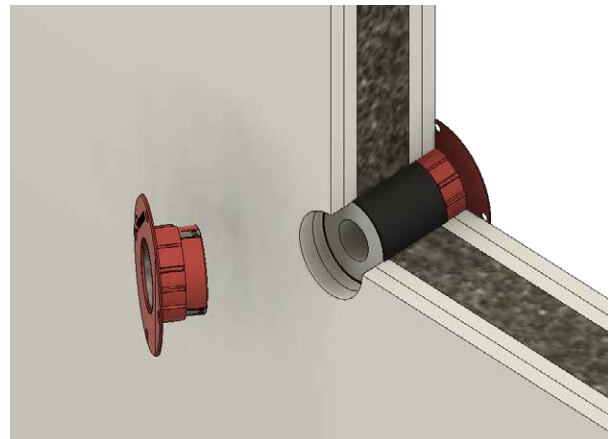
Sewatek D2-läpivienti on ETA-arvioitu ja CE-merkitty rakenteen sisään ennen talotekniikkaa asennettava palokatko. D2-palokatko koostuu Sewatek-läpivientiputkesta sekä sen päihin kiinnitetyistä päätykappaleista. Punaiset päätykappaleet sisältävät palonauhan. Rakenteesta ja läpivietävästä tekniikasta riippuen saavutetaan paloluokka EI 60 – EI 120.

### Käyttötarkoitus

Tuote toimii palokatkona muoviputkille, muoviputki- ja kaapelinipuille sekä palamattomille putkille. Tulpattuna se voidaan jättää myös varaukseksi. Yleisimmät käyttökohteet ovat puurakentamisen moduuli- ja elementtituotannossa.

### Asennus

Tuote asennetaan oikeankokoiseen porareikään ennen talotekniikkaa. Ilma- ja äänitiiveys varmistetaan kittaamalla tai tuotteeseen lisävarusteena saatavilla kumilaipoilla. Kipsilevy- ja puurakenteisiin tuote on kiinnitettävä ruuvein, betoniseinässä riittää liimaaminen. Tuote toimittetaan määrämittäisenä.

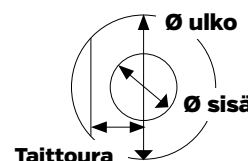


## Tuoteominaisuudet

<b>Läpivietävä tekniikka</b>	Muoviputket, kaapelit ja niput sekä palamattomat putket
<b>Rakennevahvuus/ tuotteen pituus</b>	Toimitetaan määrämittäisenä
<b>Tuotteen ulkohalkaisija</b>	Ø 40, 60, 75, 90 mm

## Mitat

Tuote	Porattava reikä	Läpivietävän putken/kaapeli-nipun max ulkohalkaisija	Laipan koko ulko- / sisähalk.	Taittouran etäisyys
<b>D2-40</b>	40 - 45 mm	22 mm	83 / 30 mm	21 mm
<b>D2-60</b>	60 - 65 mm	42 mm	102 / 47 mm	33 mm
<b>D2-75</b>	75 - 80 mm	54 mm	126,5 / 62 mm	39 mm
<b>D2-90</b>	90 - 95 mm	64 mm	143 / 70 mm	47 mm



## Materiaalit

<b>Päädyt</b>	ABS-muovi
<b>Päätyjen kynnet</b>	Jousiteräs
<b>Läpivientiputki</b>	ABS / PVC
<b>Läpivientiputken eriste</b>	Tekninen solukumieriste
<b>Palonauha</b>	Grafiittipohjainen turpoava palonauha

## Lisätiedot

<b>ETA</b>	ETA-12/0045
<b>Paloluokat</b>	EI 60 - EI 120
<b>Rakennetyypit</b>	<ul style="list-style-type: none"><li>Betoniseinä, tiheys min 450 kg/m<sup>3</sup> ja paksuus min 100 mm</li><li>Kipsilevyseinä, paksuus min 92 mm</li><li>Massiivipuuseinä, paksuus min 100 mm</li><li>Massiivipuuvälipohja, paksuus min 100 mm</li></ul>
<b>Ympäristö</b>	EPD: RTS_297_24
<b>Muut tekniset ominaisuudet</b>	<ul style="list-style-type: none"><li>Käyttökategoria: Y2, myös Z1 ja Z2</li><li>Vaikutus ilmaäänieristävyyteen &lt; 2 dB</li></ul>