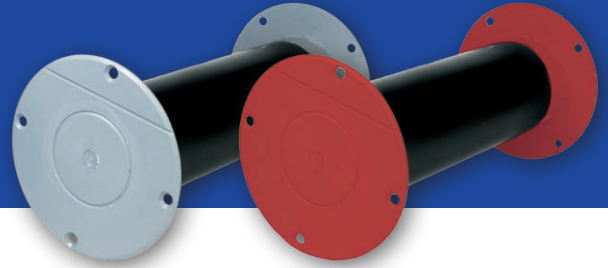


Sewatek D2-genomföring

För betong- och gipsväggar samt massivträkonstruktioner

För rör och kablar



Beskrivning

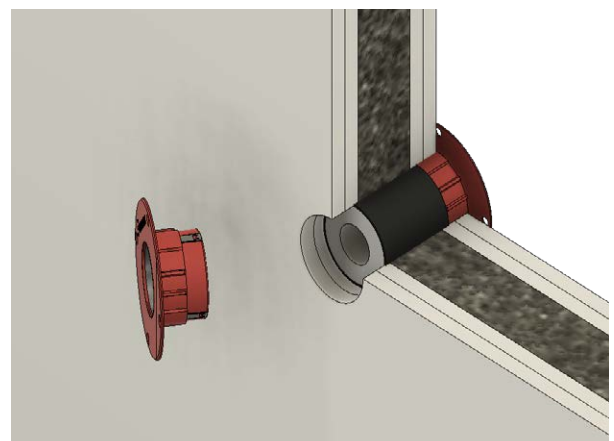
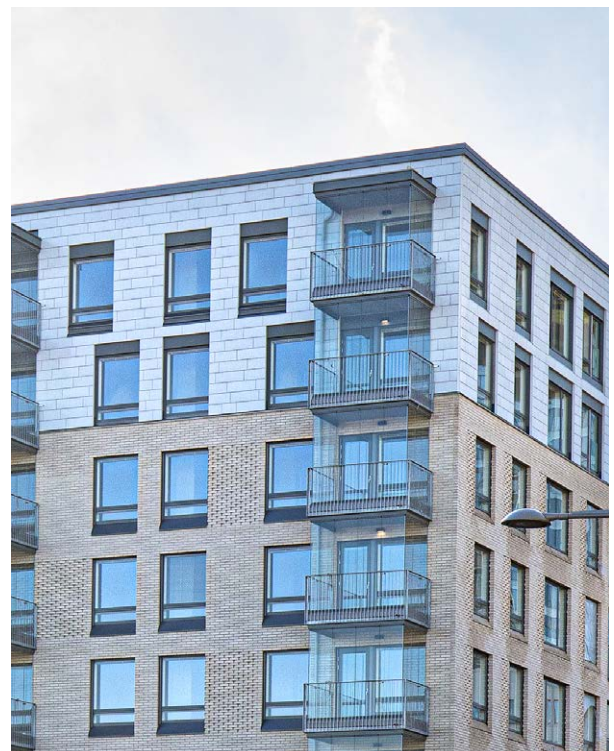
Sewatek D2-genomföring har ETA-bedömning och är en CE-märkt brandgenomföring som installeras på plats i konstruktionen innan installation av den genomgående tekniken. D2-brandgenomföringar består av ett Sewatek genomföringsrör samt ändstycken som innehåller brandtejp vid behov. Med D2 uppnår man brandklass EI 60-EI 120, beroende på konstruktionen och den genomgående ledningen.

Användningsändamål

Produkten är avsedd som en brandtätning runt metall- och plaströr samt kablar i konstruktionen. Produkten kan användas även som genomföring för kabelbuntar samt buntar av PEX-rör, eller som en genomföringsreserv för framtida behov. Produkten används vanligtvis i platsgjutna väggar, träkonstruktioner samt i stambyte för plaströr och kablar i betong.

Installering

Produkten installeras i en gjutform eller i ett borrhål av rätt storlek innan installation av rör/kablar. Luft- och ljudtätet säkerställs med akrylmassa, eller med gummiflås som kan beställas separat. Produkten skruvas fast till gips- och träkonstruktioner, till betongkonstruktioner räcker det att man limmar fast produkten t.ex. med akrylmassa. Produkten kan levereras färdigt kapad till en specifik längd, eller kapas själv till rätt längd på plats.

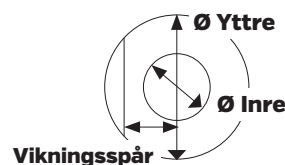


Produktegenskaper

Till rör- och kabelmaterial	Cu, Fe, FeZn, Alupex, Pex, kablar
Konstruktionstjocklek/produktens längd	92 - 1800 mm
Produktens diameter (mm)	Ø 40, 60, 75, 90 mm

Dimensioner

Produkt	Hålstorlek	Rördiameter / kabelbunt	Flänsens yttre-/inre diameter	Vikningsspårets distans
D2-40	40 - 45 mm	8-22 mm	83/30 mm	21 mm
D2-60	60 - 65 mm	8-42 mm	102/47 mm	33 mm
D2-75	75 - 80 mm	32-54 mm	126,5/62 mm	39 mm
D2-90	90 - 95 mm	44-64 mm	143/70 mm	47 mm



Material

Ändstycke	ABS-plast
Ändstyckesfästen	Fjäderstål
Rör	PVC-plast
Isolering	Halogenfri cellgummi
Brandband	Grafitbaserad expanderande brandtejp

Ytterligare information

ETA	ETA-12/0045
Brandklass	EI 60 - EI 120
Konstruktioner	Betong vägg: densitet min. 450 kg/m ³ och tjocklek min. 92 mm Gips: tjocklek min. 92 mm Massivträ vägg: tjocklek min 100 mm Massivträ bjälklag: tjocklek min 100 mm
Miljömärkning	Kompatibel med miljömärket Svanen (halogenfri modell) Byggvarubedömning (halogenfri modell) Sundahus bedömning (halogenfri modell)
Andra tekniska egenskaper	Användningskategorier: Y2 samt Z1 och Z2 Påverkan på luftljudsisolering < 2dB