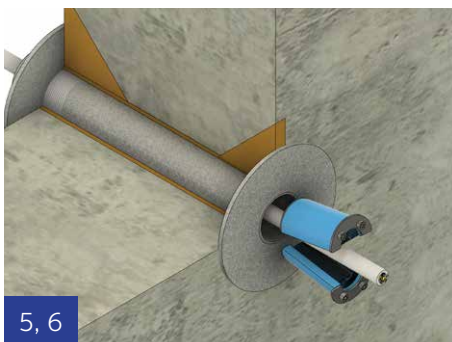
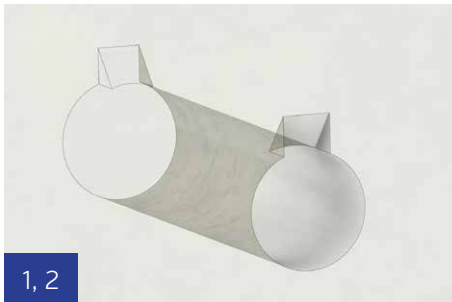


# VSS-läpivienti 50

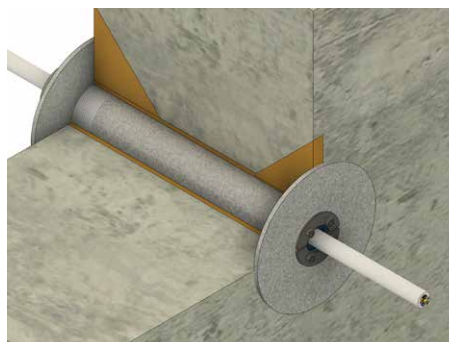
(Roxtec RS 50 -läpivienti / Temet SAN NS 50 -holkki)

## asennettuna porattuun reikään

Väestönsuojan betoniseinä



1. Timanttioraa seinään Ø 70-80 mm reikä.
2. Tee reiän yläpuolelle valuaukot jälkivalua varten. Varmista, että laipat eivät peitä valuaukkoja.
3. Asenna läpivienti porareikään siten, että kiinteällä tartuntalaipalla varustettu puoli tulee väestönsuojan ulkopuolelle.
4. Kierrä suojan puolen tartuntalaippa läpivientiholkkiin ja kiristä tiukaksi seinää vasten.
5. Suorita juotosvalu S600- tai S1000-juotosbetonilla
6. Asenna Roxtec RS 50 -läpivientitiiviste läpivientiholkin sisälle väestönsuojan ulkopuolelle sekä mahdollinen talotekniikka detaljipiirustuksen mukaan.
7. Varmista paloluokan toteutuminen detaljipiirustuksesta mm. eristeiden osalta.
8. Kiinnitä asennustarra



### Paloluokka

Tarkasta detaljipiirustuksesta yksityiskohtaiset vaatimukset paloluokkien toteutumiselle

[www.sewatek.com](http://www.sewatek.com)