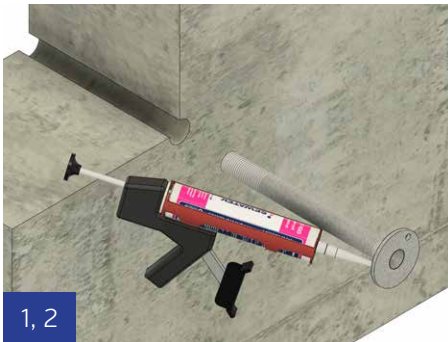


VSS-läpivienti 25

(Roxtec RS 25 -läpivienti / Temet SAN NS 25 -holkki)

asennettuna porattuun reikään

Väestönsuojan betoniseinä



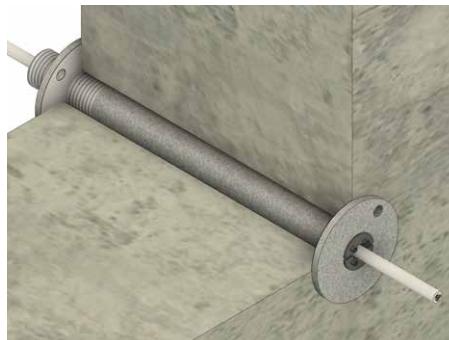
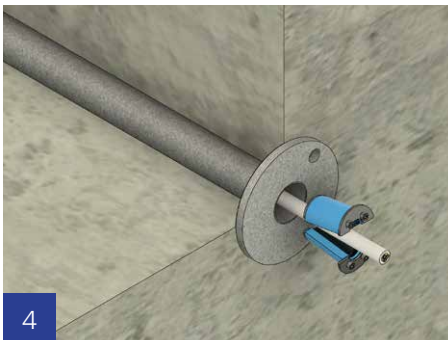
1. Timanttioraa seinään Ø 40-43 mm reikä.
2. Asenna läpivienti porareikään siten, että kiinteällä tartuntalaipalla varustettu puoli tulee väestönsuojan ulkopuolelle.
 - Tiivistä laipan ja seinän väli akryylipohjaisella palomassalla [esim. Sewatek SWT-100].



3. Kierrä laippa kiinni rakenteen toiselle puolelle ja kiristä seinää vasten.
 - Tiivistä laipan ja seinän väli akryylipohjaisella palomassalla [esim. Sewatek SWT-100].

4. Asenna Roxtec RS 25 -läpivientitiiviste läpivientiholkin sisälle väestönsuojan ulkopuolelle sekä mahdollinen talotekniikka detaljipiirustuksen mukaan.

5. Varmista paloluokan toteutuminen detaljipiirustuksesta mm. eristeiden osalta ja kiinnitä asennustarra.



Huom!

Varmista, että asennus vastaa detaljipiirustusta.

www.sewatek.com