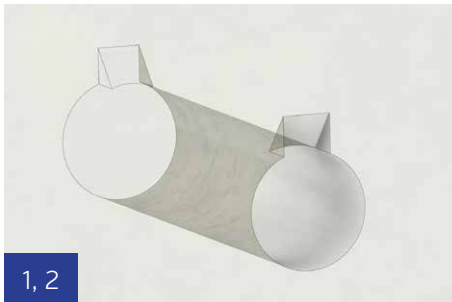


VSS-läpivienti 50

(Roxtec R 50 -läpivienti / Temet SAN NS 50 -holkki)

asennettuna porattuun reikään

Väestönsuojan betoniseinä



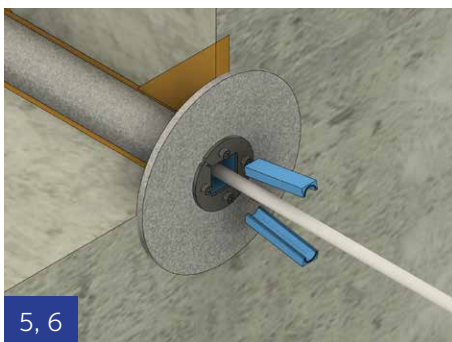
1, 2



3

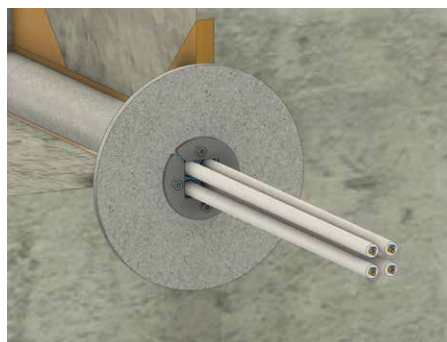


4



5, 6

1. Timanttiporaa seinään Ø 70-80 mm reikä.
2. Tee reiän yläpuolelle valuaukot jälkivalua varten. Varmista, että laipat eivät peitä valuaukkoja.
3. Asenna läpivienti porareikään siten, että kiinteällä tartuntalaipalla varustettu puoli tulee väestönsuojan ulkopuolelle.
4. Kierrä suojan puolen tartuntalaippa läpivientiholkkiin ja kiristä tiukaksi seinää vasten.
5. Suorita juotosvalu S600- tai S1000-juotosbetonilla
6. Asenna Roxtec R -kehys läpivientiholkin sisälle väestönsuojan ulkopuolelle. Älä vielä kiristä.
7. Asenna kaapeli(t) ja niitä tiivistävät moduulit.
8. Kiristä Roxtec R -kehys 4 kiristysruuvilla.
9. Varmista paloluokan toteutuminen detaljipiirustuksesta mm. eristeiden osalta.
10. Kiinnitä asennustarra



Paloluokka

Tarkasta detaljipiirustuksesta yksityiskohtaiset vaatimukset paloluokkien toteutumiselle

www.sewatek.com