

SWT-105 paisuva paloakryyli Ilmanvaihtokanavat

Katkeava eristys - Rakenne min 150 mm

Porareikäasennus

SWT-105

Kittaus rakenteen ylä- ja alasaan

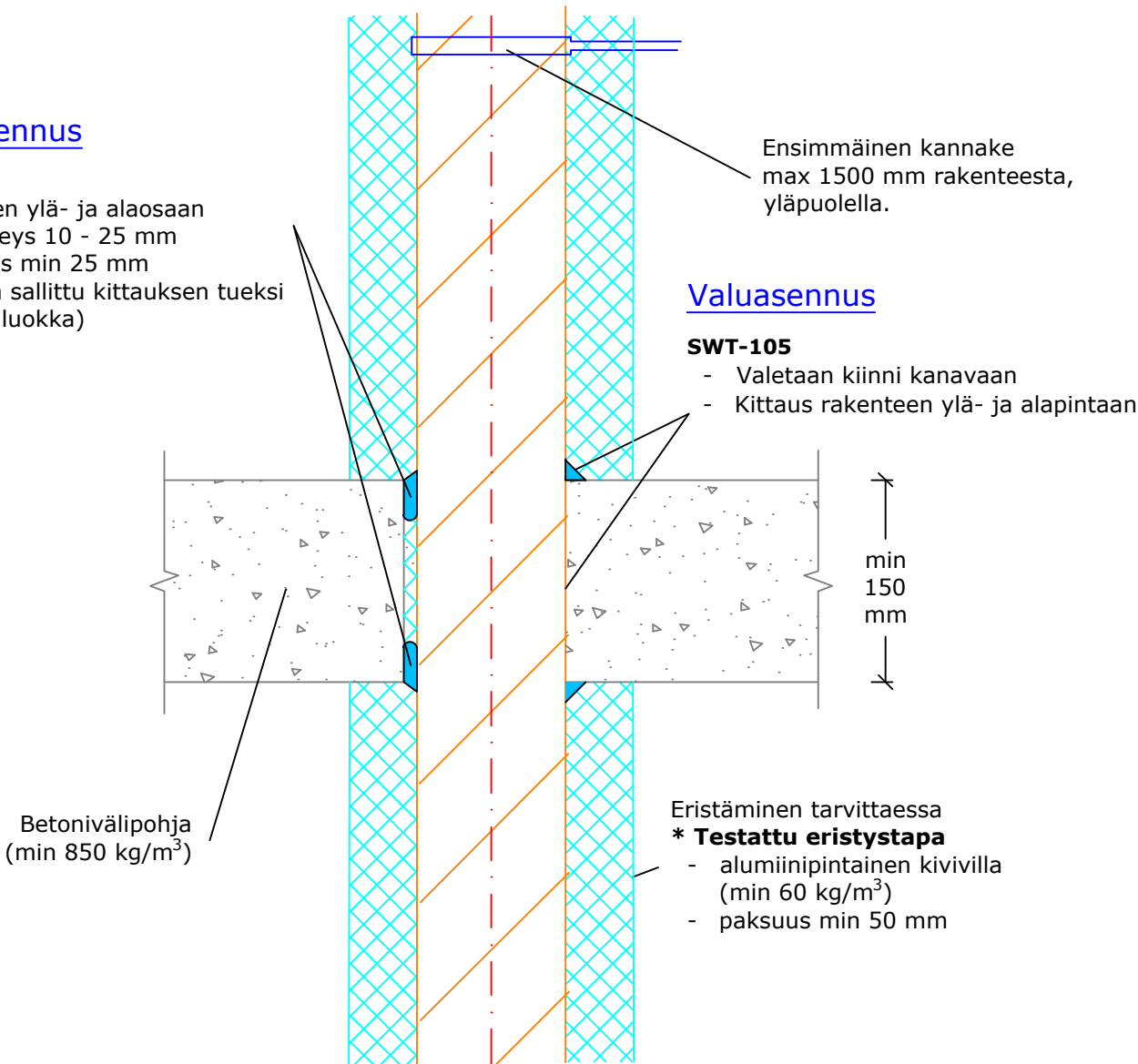
- sauman leveys 10 - 25 mm
- täyttösyvyys min 25 mm
- villasullonta sallittu kittauksen tueksi (A1- tai A2-luokka)

Ensimmäinen kannake
max 1500 mm rakenteesta,
yläpuolella.

Valuasennus

SWT-105

- Valetaan kiinni kanavaan
- Kittaus rakenteen ylä- ja alapintaan



a_2 - Etäisyys reikien välillä
 e_n - Putken seinämän paksuus

Ilmaääni-eristävyys R_w : Heikennys 0-2 dB	Ilmanvaihtokanava		Eristysvaatimukset	
	Kanavakoko max \varnothing (e_n) mm	min a_2 (mm)	Eristämätön	Jatkuva katkeava kivillaeristys * / **
Oletettu käyttöikä 25 v	Kierresaumakanava 160 (0,5)	100	E 90	EI 90
Testattu EN 1366-3:n mukaan. IV-kanava ei kuulu testistandardin piiriin.	Paloakryylin SWT-105 ETA-arviointi ETA-20/0260 (26.8.2024) ** Kanavan eristys sekä palorajoittimet IV-suunnitelman mukaan. Asennusperiaate koskee myös suurempia IV-kanavia.			