

Detaljipiirustukset

Sewatek SWT-100 paloakryyli Massiivipuuseinä

4.9.2024

SISÄLLYSLUETTELO

SWT-100	Rakenne (min)	Sivu
- Yleistiedot		2
- Kupariputket (katkeamaton eristys)	100 mm	3
- Kupariputket (katkeava eristys)	100 mm	4
- Teräsputket (katkeamaton eristys)	100 mm	5
- Teräsputket (katkeava eristys)	100 mm	6
- Sinkityt teräsputket (katkeamaton eristys)	100 mm	7
- Sinkityt teräsputket (katkeava eristys)	100 mm	8
- Komposiittiputket (katkeamaton eristys)	100 mm	9
- Valurautaiset viemäriputket (katkeamaton eristys)	100 mm	10
- Kaapelit	100 mm	11



YLEISTIEDOT

Tuote:	Sewatek SWT-100 paloakryyli
Käyttötarkoitus:	Putkien ja kaapelien palokatkomassa
ETA-asiakirja:	ETA-20/0260 (26.8.2024)
Paloluokka:	EI 60 - EI 90
Ilmaäänieristävyys R_w :	Vaikutus 0-2 dB
Odotettu käyttöikä:	25 vuotta

Läpivietävän tekniikan ja rakenteen välinen sauma tiivistetään SWT-100 paloakryylillä.

Detaljipiirustukset on ryhmitelty läpivietävän talotekniikan mukaan. Osa virtausputkista on eristettävä paloluokkien saavuttamiseksi. Eristysvaatimukset on esitetty detaljipiirustuksissa.

VIRTAUSPUTKIEN TULPPAUS POLTTOKOKEESSA

Putket testattu (U/C) ellei toisin mainittu.

- avoin / suljettu (U/C)
- avoin / avoin (U/U)
- suljettu / avoin (C/U)
- suljettu / suljettu (C/C)

ERISTYKSET

LI - Paikallinen eristys katkeaa rakenteen kohdalla, eli eristystä ei viedä rakenteen läpi.

CI - Jatkuva eristys katkeaa rakenteen kohdalla, eli eristystä ei viedä rakenteen läpi.

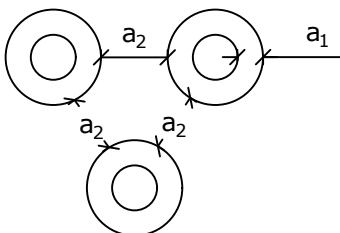
LS - Paikallinen eristys jatkuu rakenteen läpi, eli eristys viedään rakenteen läpi.

CS - Jatkuva eristys jatkuu rakenteen läpi, eli eristys viedään rakenteen läpi.

ETÄISYYDET

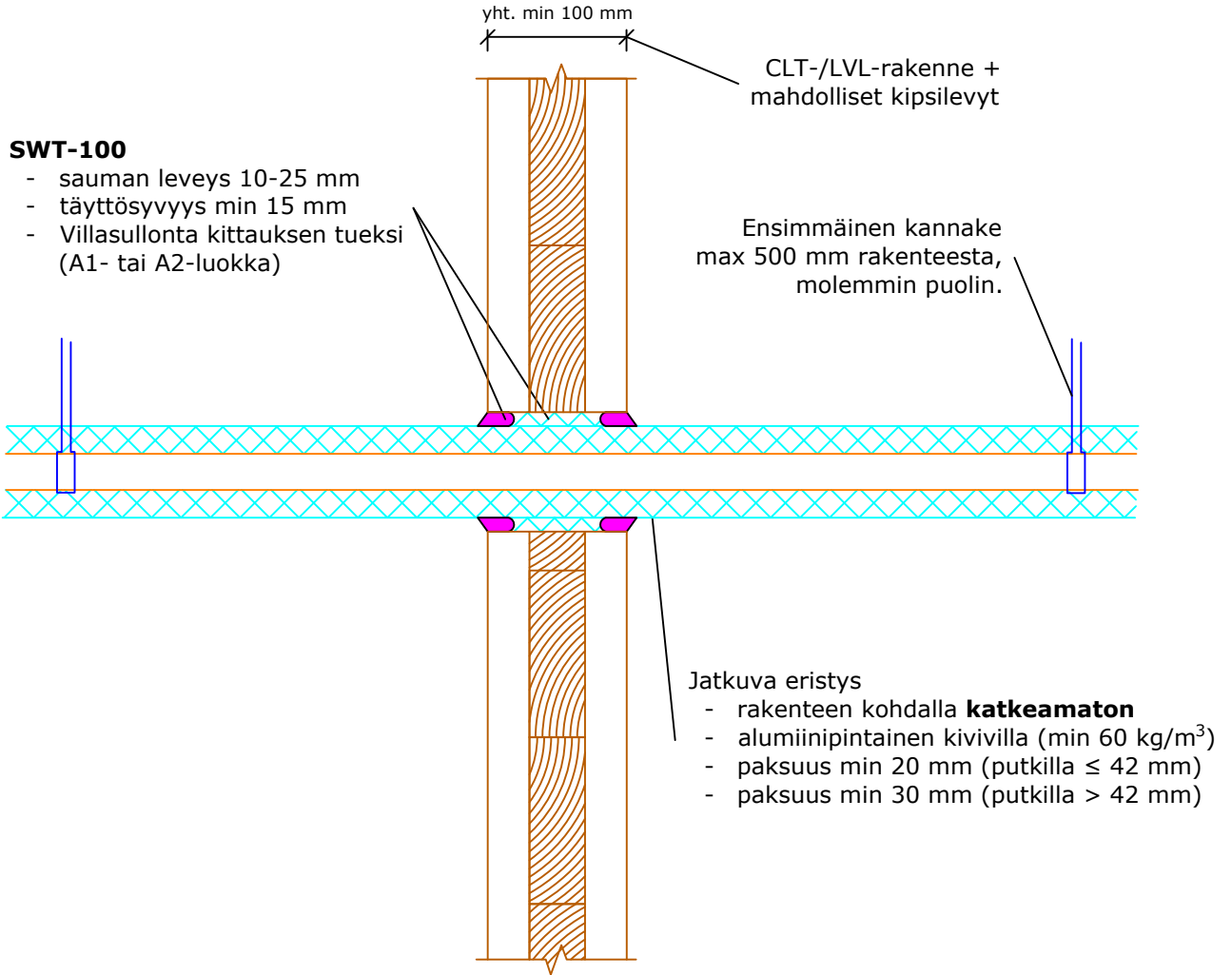
a_1 -mitta: Akryylisauman leveys 10-25 mm

a_2 -mitta: Etäisyys reikien välillä.



SWT-100 paloakryyli Kupariputket

Katkeamaton eristys - Rakenne min 100 mm



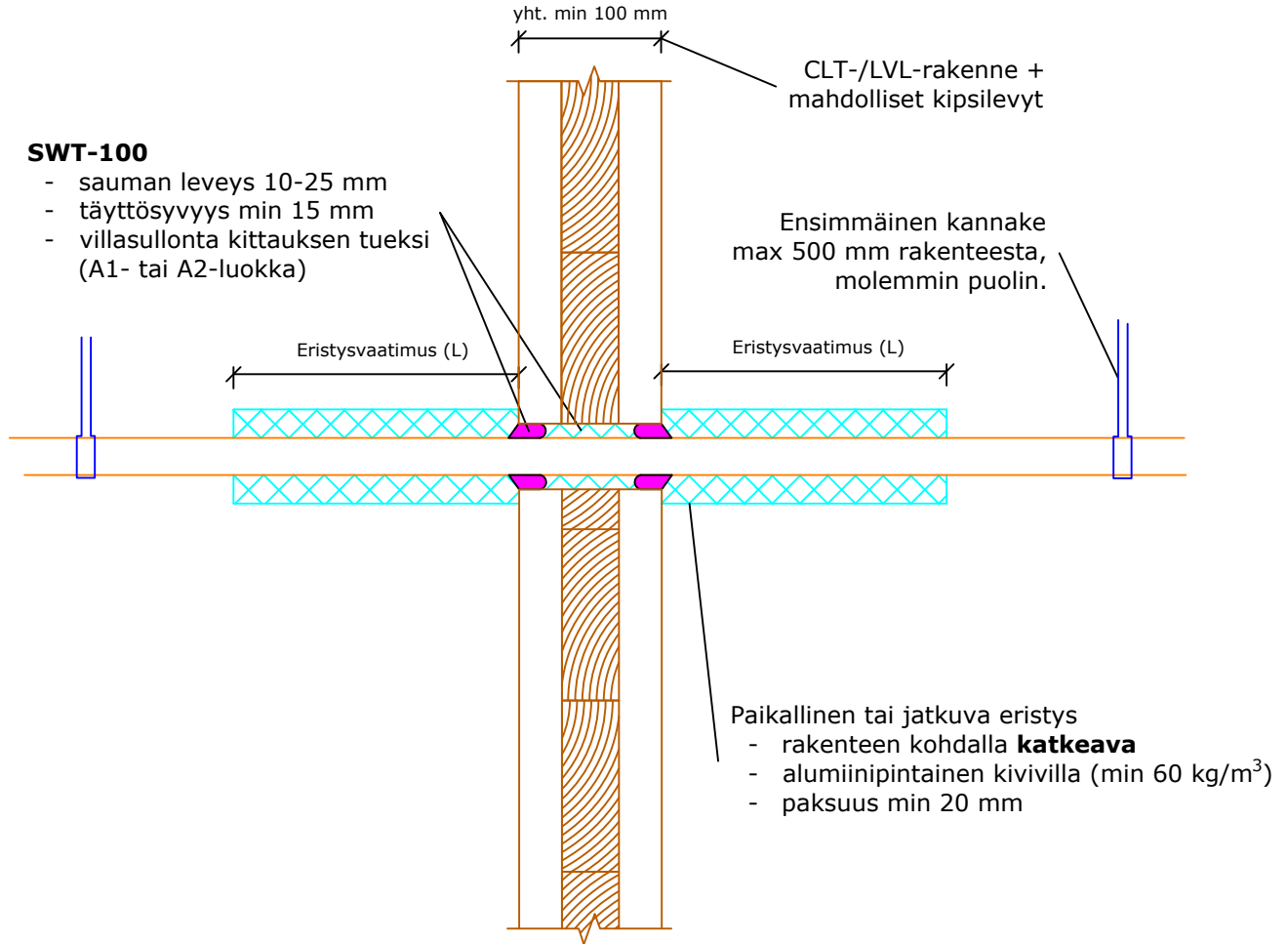
a_2 - Etäisyys reikien välillä

e_n - Putken seinämän paksuus

Ilmaäni-eristävyyden Rw: Heikennys 0-2 dB Oletettu käyttöikä 25 v ETA-20/0260 (26.8.2024) Putket testattu (U/C) ellei toisin mainittu.	Kupariputket		Eristysvaatimukset
	Putkikoko max Ø (e_n) mm	min a_2 (mm)	Jatkuva katkeamaton kivivillaeristys
	Cu 89 (2,0)	100	EI 60
<i>Tulos voidaan siirtää käytettäväksi pienempien putkien kanssa.</i>			

SWT-100 paloakryyli Kupariputket

Katkeava eristys - Rakenne min 100 mm



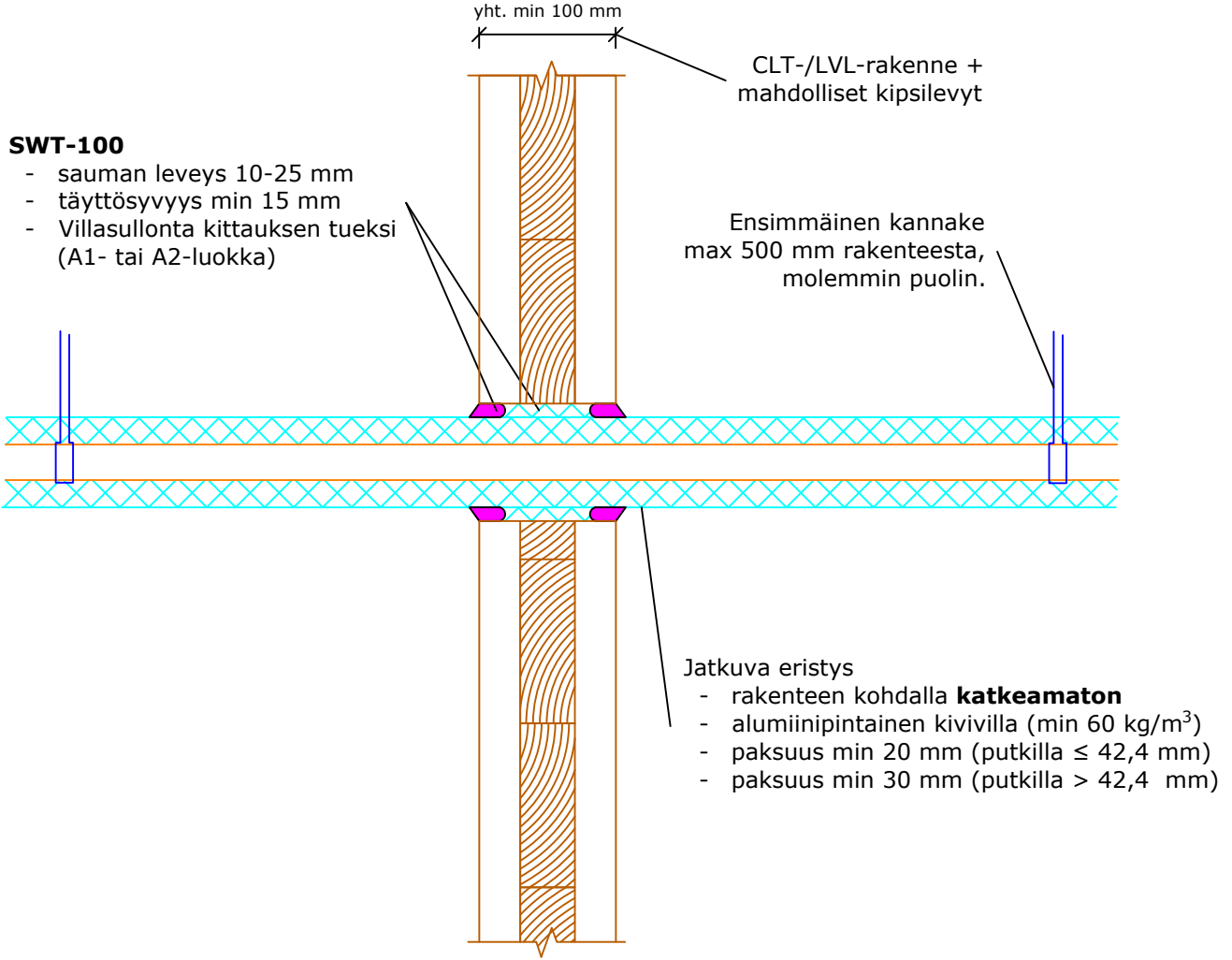
a_2 - Etäisyys reikien välillä

e_n - Putken seinämän paksuus

Ilmaäänieristävyyden Rw: Heikennys 0-2 dB	Kupariputket		Eristysvaatimukset	
	Putkikoko max Ø (e_n) mm	min a_2 (mm)	Paikallinen katkeava kivivillaeristys	Jatkuva katkeava kivivillaeristys
Oletettu käyttöikä 25 v	Cu 42 (1,5)	60	EI 60 ⁴⁾	EI 60
ETA-20/0260 (26.8.2024)	<i>Tulos voidaan siirtää käytettäväksi pienempien putkien kanssa.</i>			
Putket testattu (U/C) ellei toisin mainittu.				

SWT-100 paloakryyli Teräspuutket (Fe)

Katkeamaton eristys - Rakenne min 100 mm



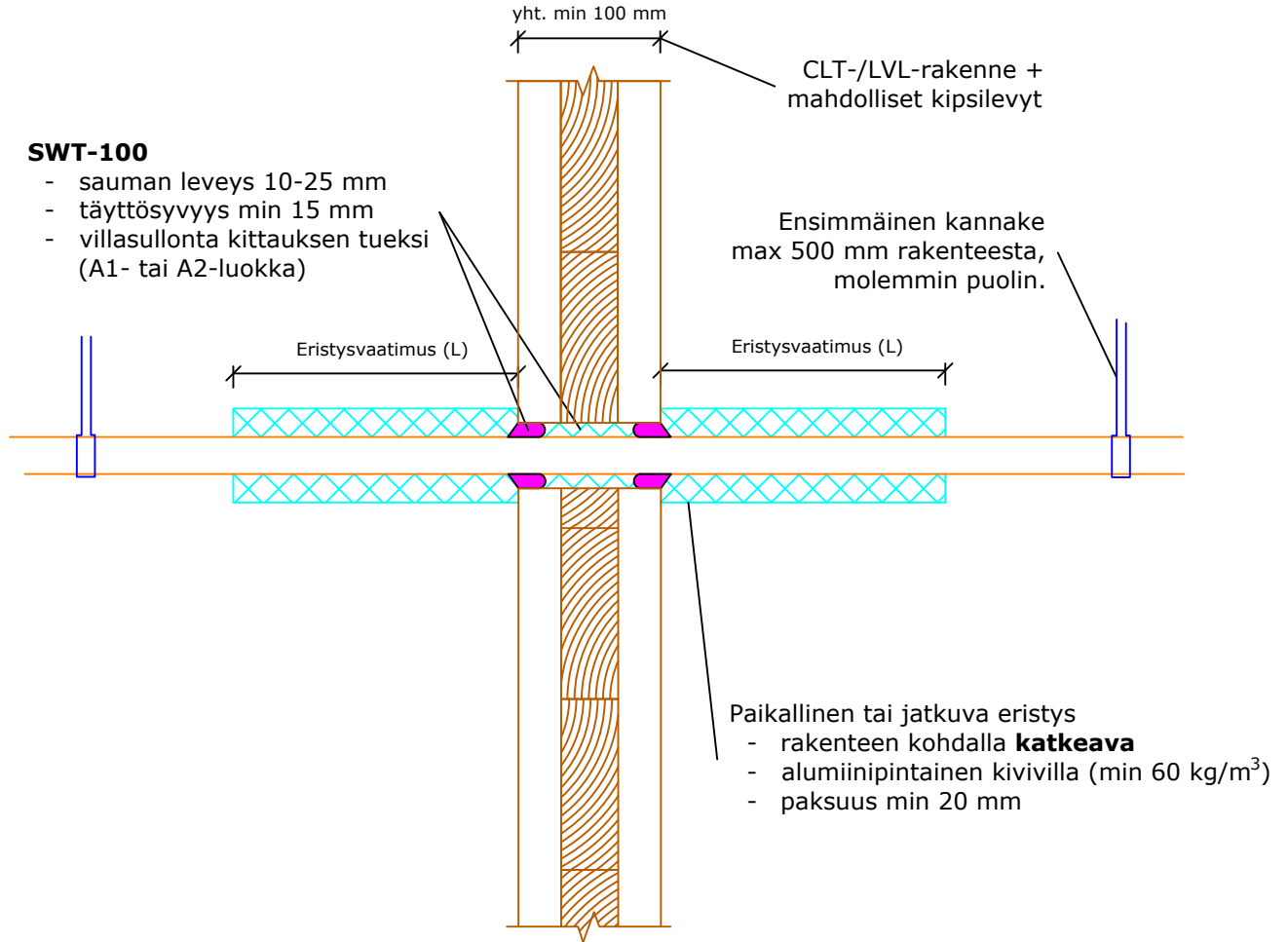
a_2 - Etäisyys reikien välillä

e_n - Putken seinämän paksuus

Ilmaääni-eristävyyden R_w : Heikennys 0-2 dB Oletettu käyttöikä 25 v ETA-20/0260 (26.8.2024) <i>Putket testattu (U/C) ellei toisin mainittu.</i>	Teräspuutket (Fe)		Eristysvaatimukset
	Putkikoko DN-mitta (ulkohalk.) (e_n) max Ø mm	min a_2 (mm)	Jatkuva katkeamaton kivivillaeristys
	DN 80 (Fe 88,9) (4,1)	100	EI 60
<i>Tulos voidaan siirtää käytettäväksi pienempien putkien kanssa.</i>			

SWT-100 paloakryyli Teräspuutket (Fe)

Katkeava eristys - Rakenne min 100 mm



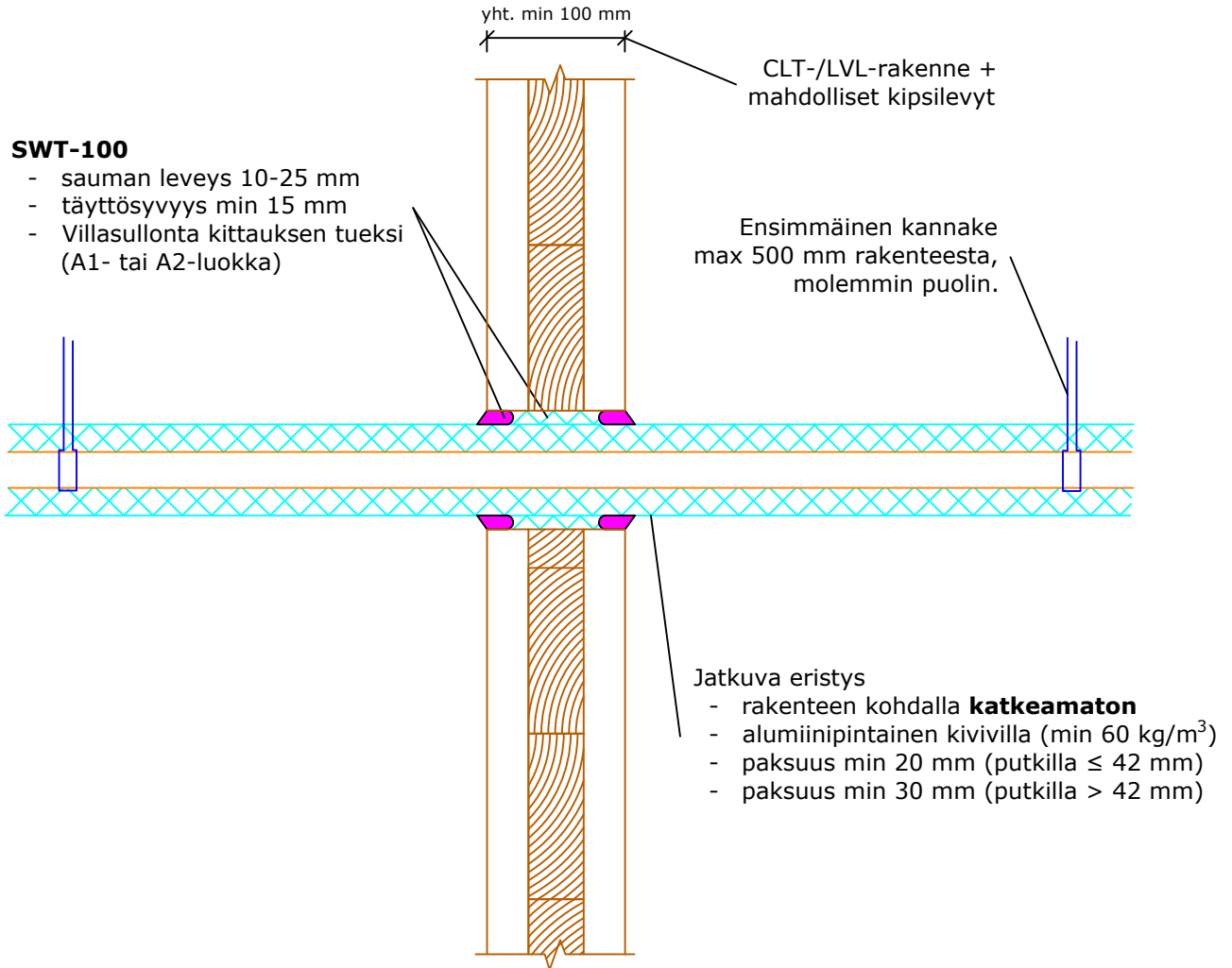
a_2 - Etäisyys reikien välillä

e_n - Putken seinämän paksuus

Ilmaääni-eristävyys R_w : Heikennys 0-2 dB Oletettu käyttöikä 25 v ETA-20/0260 (26.8.2024) <i>Putket testattu (U/C) ellei toisin mainittu.</i>	Teräspuutket (Fe)		Eristysvaatimukset	
	Putkikoko DN-mitta (ulkohalk.) (e_n) max \varnothing mm	min a_2 (mm)	Paikallinen katkeava kivivillaeristys	Jatkuva katkeava kivivillaeristys
	DN 32 (42,4) (3,3)	60	EI 60 ⁴⁾	EI 60
<i>Tulos voidaan siirtää käytettäväksi pienempien putkien kanssa.</i>				

SWT-100 paloakryyli Sinkityt teräsputket

Katkeamaton eristys - Rakenne min 100 mm



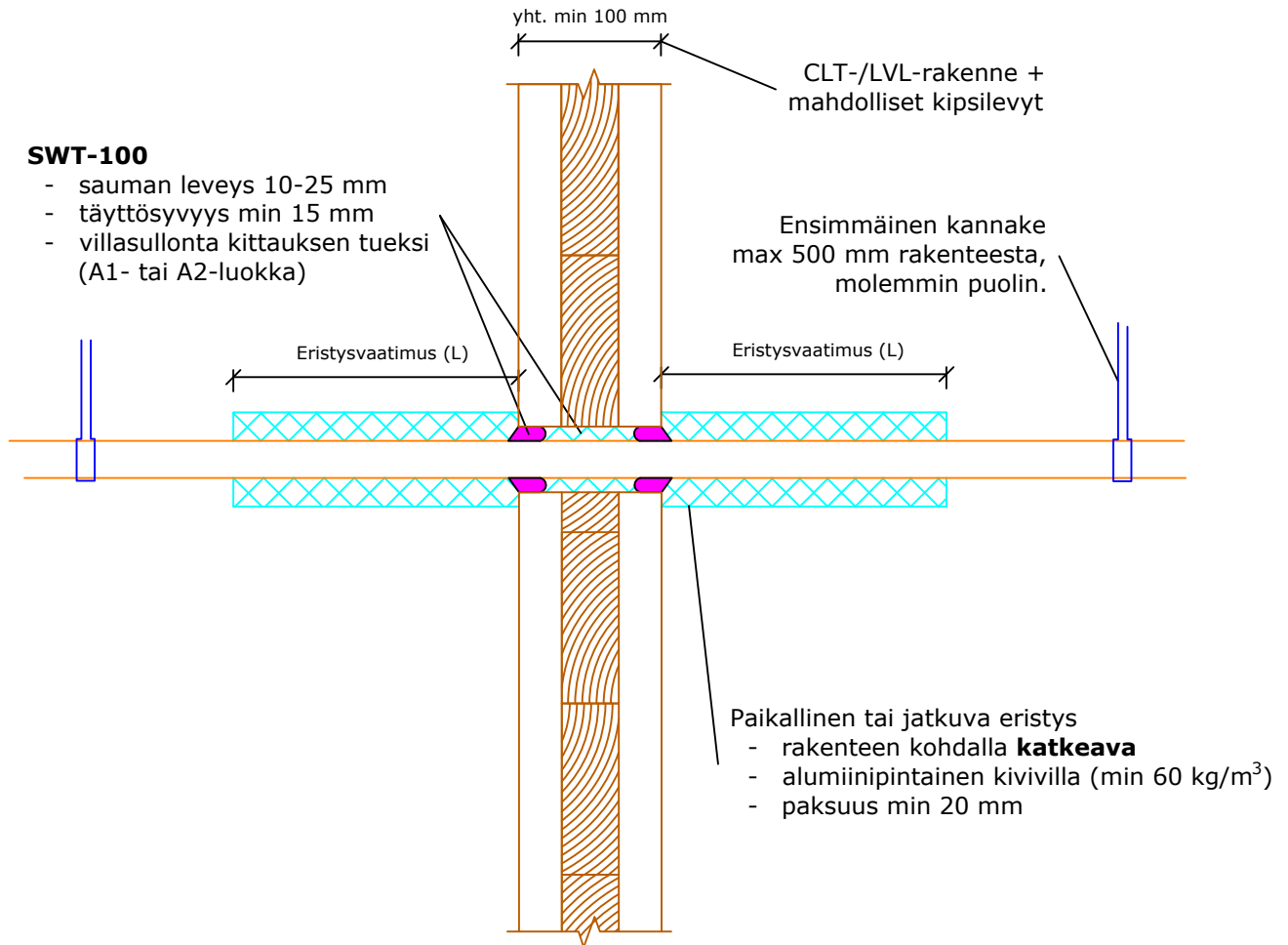
a_2 - Etäisyys reikien välillä

e_n - Putken seinämän paksuus

Ilmaääni-eristävyys R_w : Heikennys 0-2 dB	Sinkityt teräsputket		Eristysvaatimukset
	Putkikoko max \varnothing (e_n) mm	min a_2 (mm)	Jatkuva katkeamaton kivivillaeristys
Oletettu käyttöikä 25 v	FeZn 89 (2,0)	100	EI 60
ETA-20/0260 (26.8.2024)	<i>Tulos voidaan siirtää käytettäväksi pienempien putkien kanssa.</i>		
Putket testattu (U/C) ellei toisin mainittu.			

SWT-100 paloakryyli Sinkityt teräspuutket

Katkeava eristys - Rakenne min 100 mm

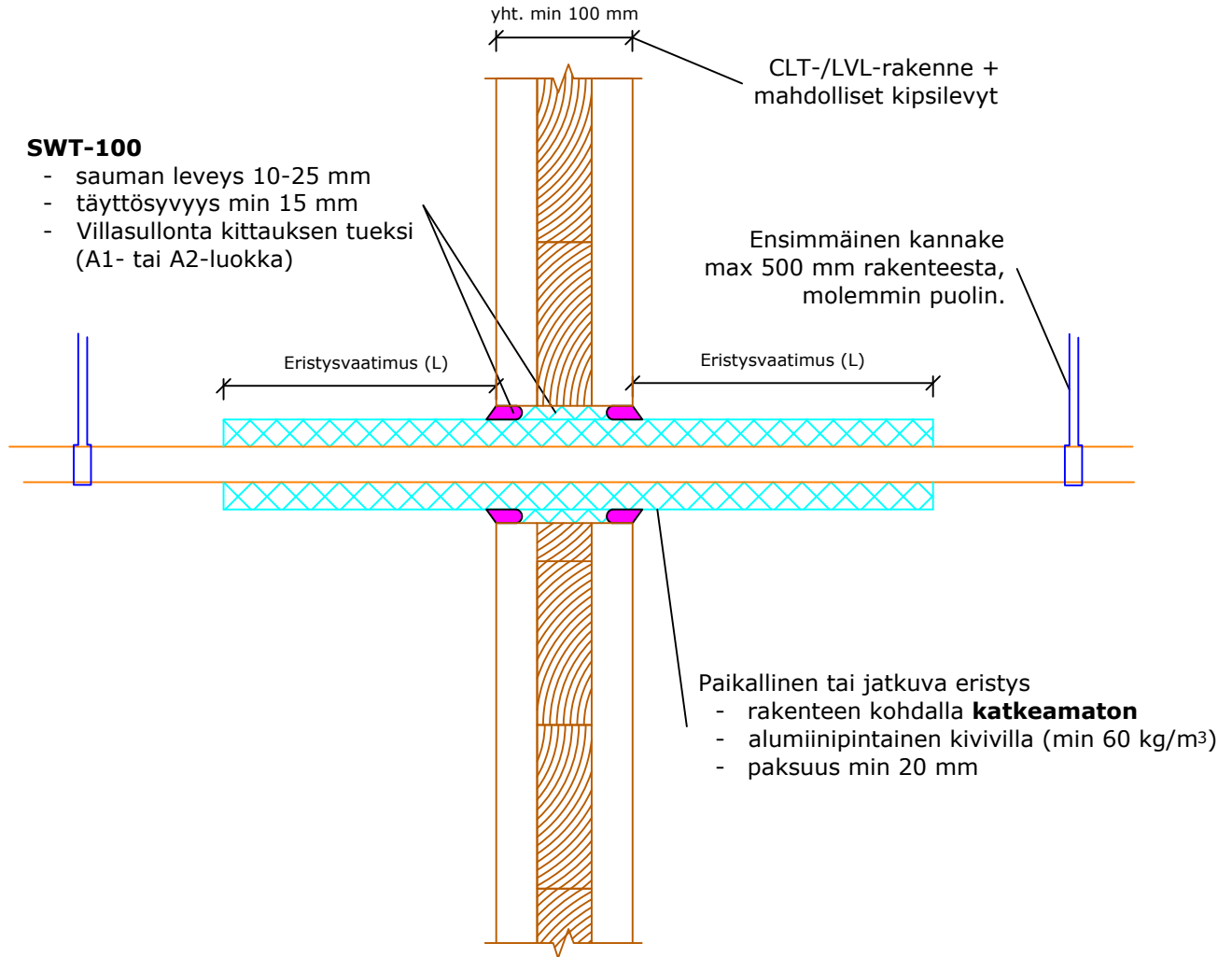


a_2 - Etäisyys reikien välillä
 e_n - Putken seinämän paksuus

Ilmaääni-eristävyys R_w : Heikennys 0-2 dB Oletettu käyttöikä 25 v ETA-20/0260 (26.8.2024) <i>Putket testattu (U/C) ellei toisin mainittu.</i>	Sinkityt teräspuutket		Eristysvaatimukset	
	Putkikoko max \varnothing (e_n) mm	min a_2 (mm)	Paikallinen katkeava kivivillaeristys	Jatkuva katkeava kivivillaeristys
	FeZn 42 (1,5)	60	EI 60 ⁴⁾	EI 60
<i>Tulos voidaan siirtää käytettäväksi pienempien putkien kanssa.</i>				

SWT-100 paloakryyli Komposiittiputket

Katkeamaton eristys - Rakenne min 100 mm



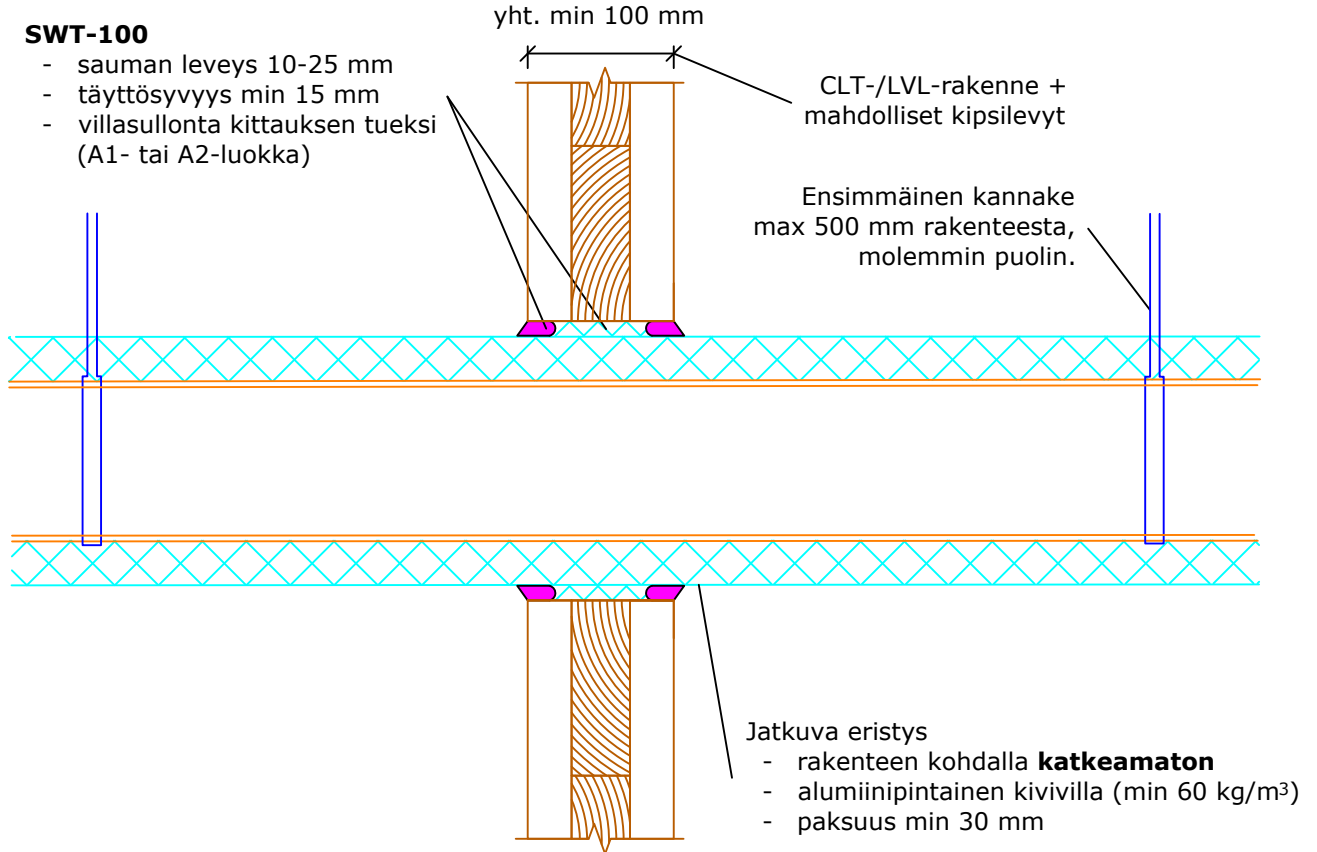
a_2 - Etäisyys reikien välillä

e_n - Putken seinämän paksuus

Ilmaäni-eristävyys R_w : Heikennys 0-2 dB Oletettu käyttöikä 25 v ETA-20/0260 (26.8.2024) <i>Putket testattu (U/C) ellei toisin mainittu.</i>	Komposiittiputket		Eristysvaatimukset	
	Putkikoko max \varnothing (e_n) mm	min a_2 (mm)	Paikallinen katkeamaton kivillaeristys	Jatkuva katkeamaton kivillaeristys
	Comp 40 (4,0)	30	EI 90 ⁴⁾	EI 90
<i>Tulos voidaan siirtää käytettäväksi pienempien putkien kanssa.</i>				

SWT-100 paloakryyli Valurautaiset viemäriputket

Katkeamaton eristys - Rakenne min 100 mm



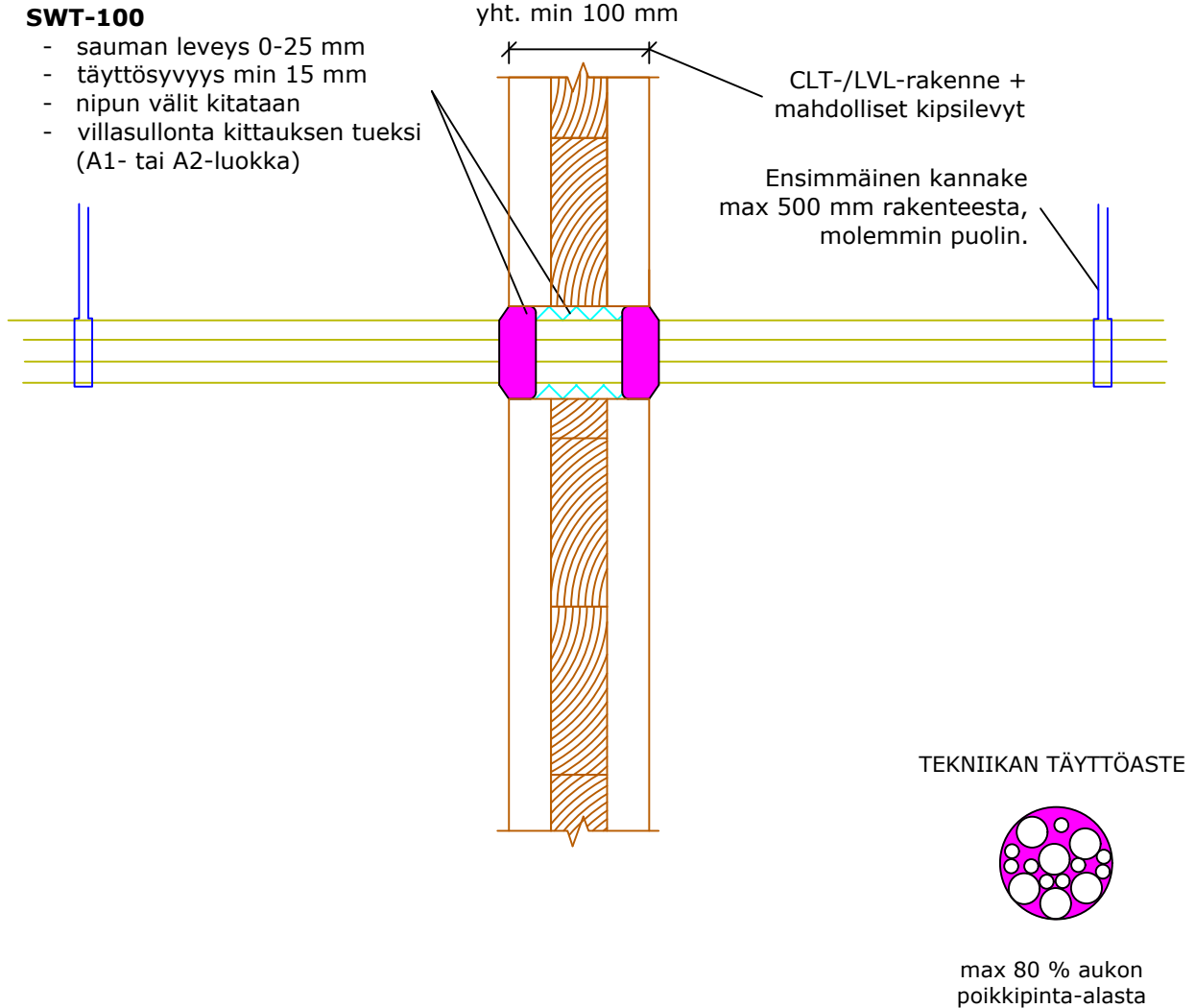
a_2 - Etäisyys reikien välillä

e_n - Putken seinämän paksuus

Ilmaäni-eristävyys R_w : Heikennys 0-2 dB Oletettu käyttöikä 25 v ETA-20/0260 (26.8.2024) <i>Putket testattu (U/C) ellei toisin mainittu.</i>	Valurautaiset viemäriputket		Eristysvaatimukset
	Putkikoko DN-mitta (ulkohalk.) (e_n) max Ø mm	a_2 (mm)	Jatkuva katkeamaton kivivillaeristys
	DN 80 (89) (4,1)	100	EI 60
<i>Tulos voidaan siirtää käytettäväksi pienempien putkien kanssa.</i>			

SWT-100 paloakryyli Kaapelit

Rakenne min 100 mm



a_2 - Etäisyys reikien välillä

Ilmaäänieristävyys R_w : Heikennys 0-2 dB	Kaapelit		Eristysvaatimukset
	Kaapelikoko max \varnothing mm	min a_2 (mm)	Eristämätön
Oletettu käyttöikä 25 v	Kaapeli 22	100	EI 60
	Kaapeliniippu 100 - yksittäinen kaapeli 22	100	EI 60
ETA-20/0260 (26.8.2024)	Tulos voidaan siirtää käytettäväksi pienempien kaapelien kanssa.		