

SWT-100 paloakryyli Ilmanvaihtokanavat

Katkeava eristys - Rakenne min 150 mm

Porareikäasennus

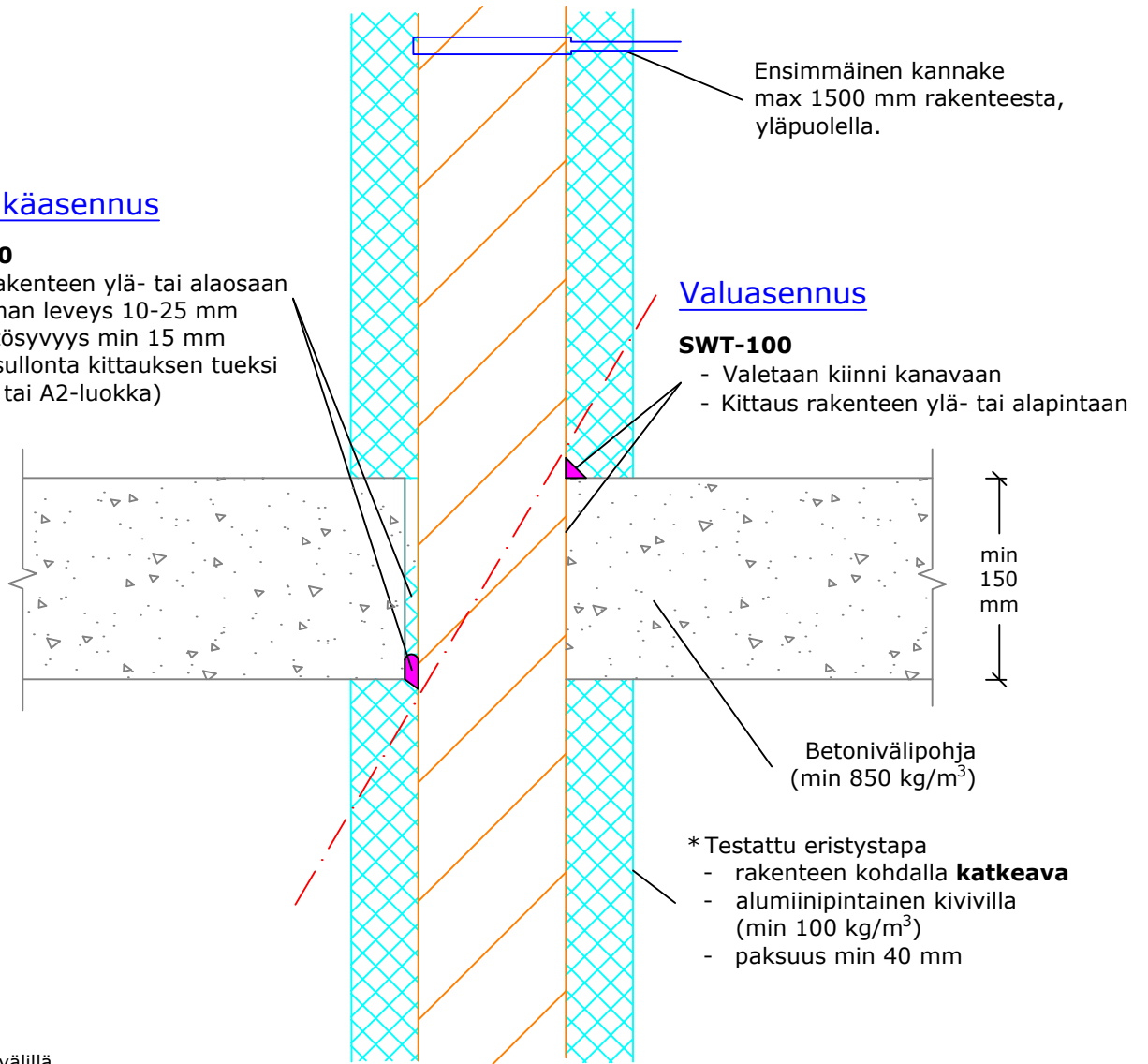
SWT-100

- Kittaus rakenteen ylä- tai alaosaan
- sauman leveys 10-25 mm
 - täyttösyvyys min 15 mm
 - villasullonta kittauksen tueksi (A1- tai A2-luokka)

Valuasennus

SWT-100

- Valetaan kiinni kanavaan
- Kittaus rakenteen ylä- tai alapintaan



a_2 - Etäisyys reikien välillä
 e_n - Putken seinämän paksuus

Ilmaäni-eristävyys R_w : Heikennys 0-2 dB	Ilmanvaihtokanavat		Eristysvaatimukset	
	Kanavakoko max \emptyset (e_n) mm	min a_2 (mm)	Eristämätön	Jatkuva katkeava kivillaeristys * / **
Oletettu käyttöikä 25 v	Kierresaumakanava 200 (0,5)	100	E 120	EI 120
Testattu EN 1366-3:n mukaan. IV-kanava ei kuulu testistandardin piiriin.	Tulos voidaan siirtää käytettäväksi pienempien kanavien kanssa.			
	Paloakryylin SWT-100 ETA-arviointi ETA-20/0260 (26.8.2024)			
	** Kanavan eristys sekä palorajoittimet IV-suunnitelman mukaan (EI-luokka). Asennusperiaate koskee myös suurempia kanavia.			