

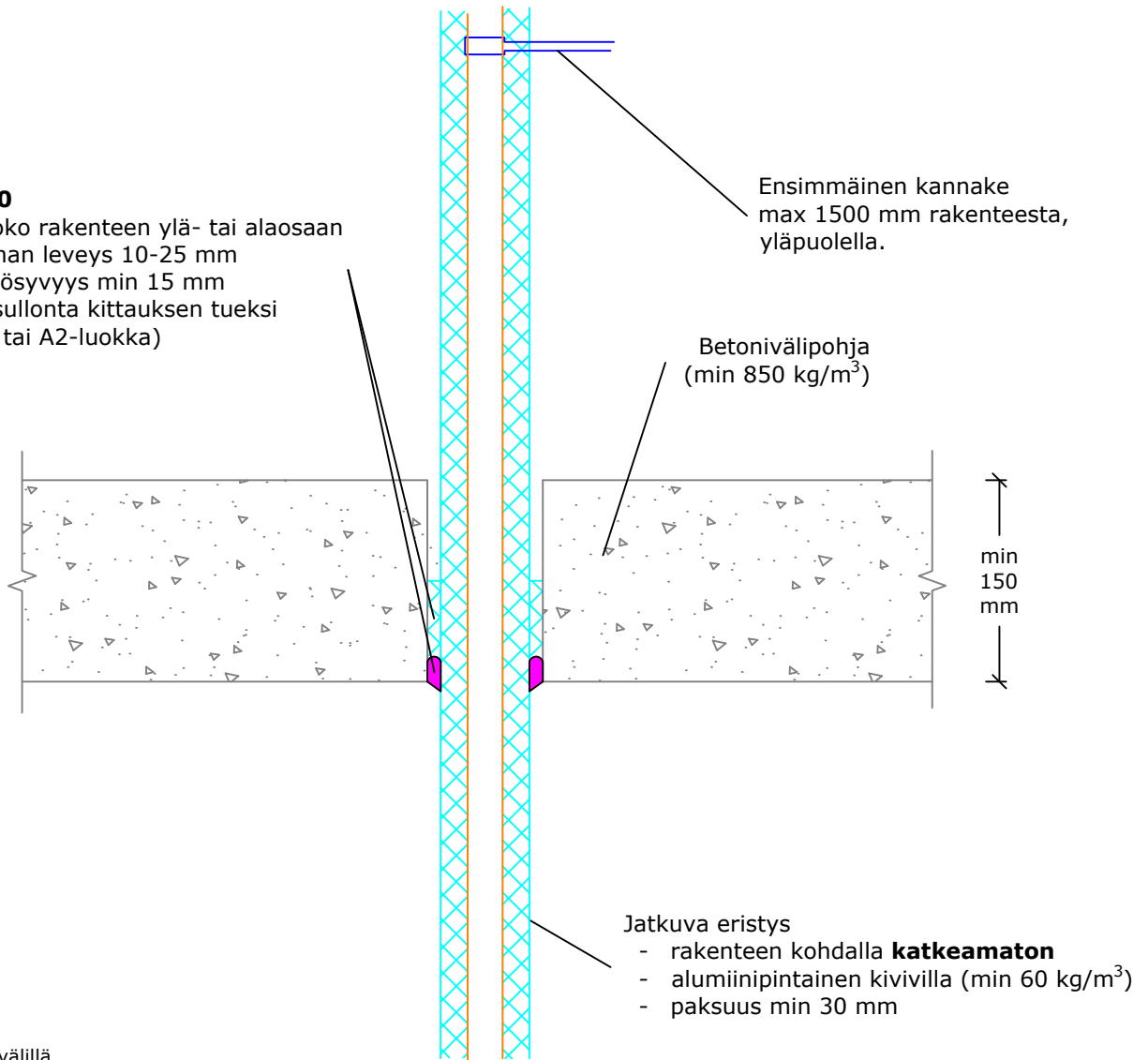
SWT-100 paloakryyli Komposiittiputket

Katkeamaton eristys - Rakenne min 150 mm

SWT-100

Kittaus joko rakenteen ylä- tai alaosaan

- sauman leveys 10-25 mm
- täyttösyvyys min 15 mm
- villasullonta kittauksen tueksi (A1- tai A2-luokka)



a_2 - Etäisyys reikien välillä
 e_n - Putken seinämän paksuus

Ilmaäni-eristävyys R_w : Heikennys 0-2 dB	Komposiittiputket		Eristysvaatimukset
	Oletettu käyttöikä 25 v	Putkikoko max \emptyset (e_n) mm	min a_2 (mm)
ETA-20/0260 (26.8.2024)	Comp 50 (4,5)	10	EI 120
	<i>Tulos voidaan siirtää käytettäväksi pienempien putkien kanssa.</i>		
<i>Putket testattu (U/C) ellei toisin mainittu.</i>			