

## Multiläpivienti - Rakenteen alaosa Muoviset viemäriputket

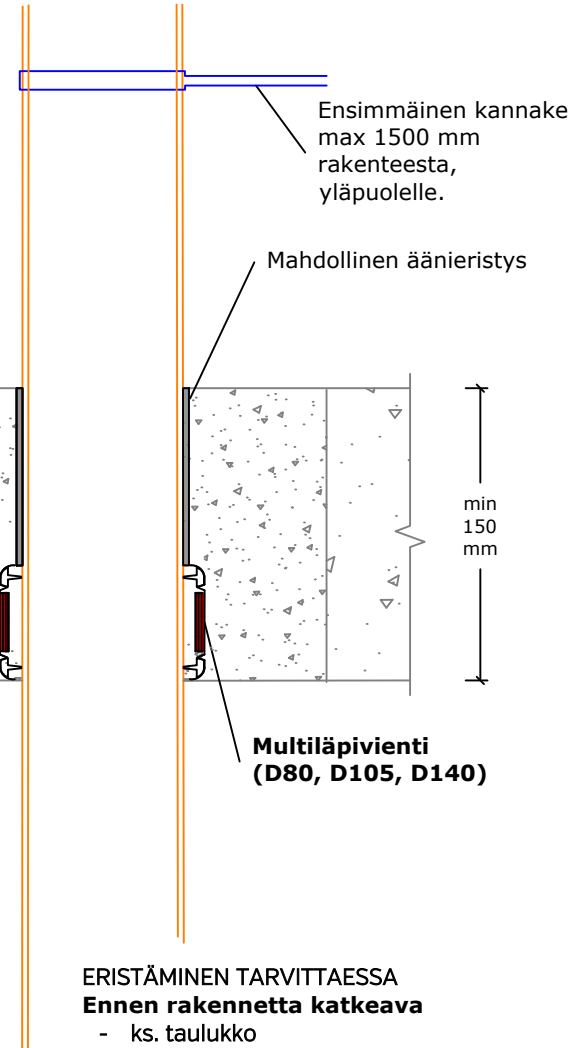
Rakenne min 150 mm

Muut asennustavat

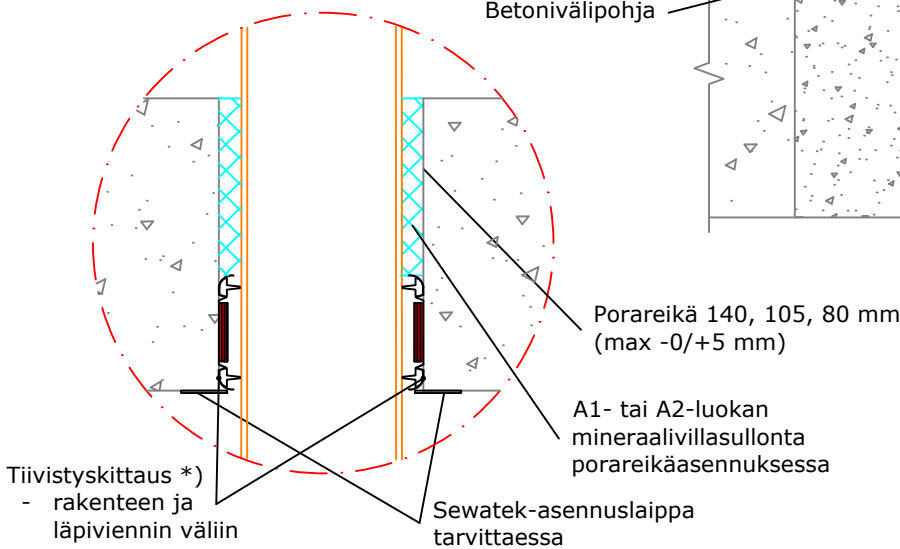
- asennus max 160 mm alapinnasta (SWT-MuKi202)
- vinoasennus (SWT-MuKi203)

Voidaan asentaa muhvin päälle, kun seinämävahvuus on max 13 mm (6,5 + 6,5). Kuori on katkaistavissa tai poistettavissa ks. asennusohje.

Valuasennus



Porareikäasennus



\*) ei paloluokitusvaatimusta

a<sub>2</sub> - Etäisyys läpivientikappaleiden välillä

e<sub>n</sub> - Putken seinämän paksuus

Ilmaäänieristävyyden Rw: Heikennys 0-2 dB	Muoviset viemäriputket		Eristysvaatimukset <sup>5)</sup> 30 mm (60 kg/m <sup>3</sup> )	
	Putkikoko max Ø (e <sub>n</sub> ) mm	min a <sub>2</sub> (mm)	Eistänyt	Jatkuva katkeava kivivillaeristys
Oletettu käyttöikä 25 v	Muovi 110 (6,5)	28	EI 120	EI 120
	Muovi 110 (6,5)	28	-	EI 120 (U/U) <sup>5)</sup>
	Muovi 110 (13) (Muhvin päällä 6,5+6,5)	30	EI 90 (U/U)	EI 90 (U/U)
ETA-24/0670 (26.8.2024)	<b>PP-putket:</b> (EN 1451-1) esim. Uponor HTP <b>Testatut desibeliviemärit:</b> Geberit Silent (-Pro, -db20, -PP), Polo-Kal (NG, XS, 3S), Raupiano Plus, Uponor (Decibel, HTP), Wavin (SiTech+, AS+), Pipelife Master3plus. <b>PE-putket</b> (testattu Geberit Silent-db20 -putkella)			
Putket testattu (U/C) ellei toisin mainittu.				