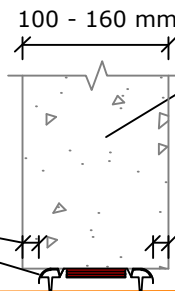


Multigenomföring Plastavlopp

Konstruktion min 100 mm

Multigenomföring (D80, D105, D140)

- Borrhål (Ø)
- 80 - 85 mm (D80)
 - 105 - 110 mm (D105)
 - 140 - 145 mm (D140)
- Indrag max 40 mm



Betong- eller tegelvägg
(min 450 kg/m³)

Första fästet max 500 mm
från konstruktion, på båda
sidorna

Tätning *)

- mellan genomföring och konstruktion
- på båda sidor av konstruktionen

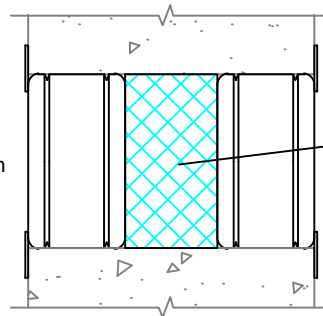
ISOLERING VID BEHOV

Bryts före konstruktionen
- t.ex. stenull

Konstruktion > 160 mm

2 st. (D80 / D105 / D140)

Borrhål
80, 105 eller 140 mm
(-0/+5 mm)



Icke-brännbar ull
(A1- / A2-klass) vid
behov för att stöda
genomföringarna

*) Inget brandklasskrav

a₂ - Avstånd mellan genomföringar

e_n - Rørets väggjocklek

Luftljudsisolering Rw: Effekt 0-2 dB	Plastavlopp		Isoleringskrav
	Rörstorlek max Ø mm (e _n)	a ₂ (mm)	Oisolerad
Förväntad livslängd 25 år ETA-24/0670 (26.8.2024)	Konstruktion min 100 mm		
	Plast 110 (6,5) *	30	EI 90
	Plast 110 (6,5)	100	EI 120
	* Multigenomföringen kan klyvas och sättas runt muffen (rørets väggjocklek sammanlagt max 13 mm)		
	Konstruktion min 150 mm		
	Plast 110 (3,6)	60	EI 120
Røren testade (U/C) om inget annat anges	PP-rør: (EN 1451-1)		
	Testade desibelavloppsrør: Geberit Silent (-Pro, -db20, -PP), Polo-Kal (NG, XS, 3S), Raupiano Plus, Uponor (Decibel, HTP), Wavin (SiTech+, AS+), Pipelife Master3Plus.		