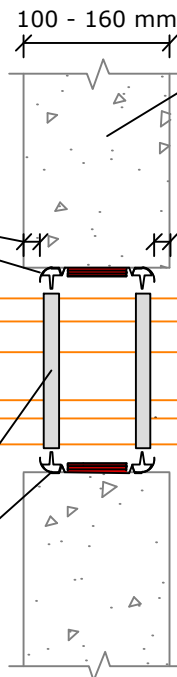


Multigenomföring PEX-rör

Konstruktion min 100 mm

Multigenomföring (D80, D105, D140)

- Borrhål (Ø)
- 80 - 85 mm (D80)
 - 105 - 110 mm (D105)
 - 140 - 145 mm (D140)
- Indrag max 40 mm



Betong- eller tegelvägg
(min 450 kg/m³)

Första fästet max 500 mm
från konstruktion, på båda
sidor

Tätning *)

- mellan genomföring och konstruktion
- på båda sidor av konstruktionen
- mellan rören i bunt

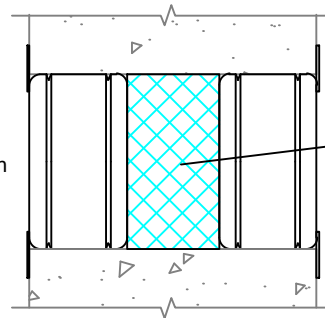
ISOLERING VID BEHOV

Bryts före konstruktionen
- t.ex. stenull

Konstruktion > 160 mm

2 st. (D80 / D105 / D140)

Borrhål
80, 105 eller 140 mm
(-0/+5 mm)



Icke-brännbar ull
(A1- / A2-klass) vid
behov för att stöda
genomföringarna

*) Inget brandklasskrav

a₂ - Avstånd mellan genomföringar

e_n - Rörrets väggjocklek

Luftljudsisolering Rw: Effekt 0-2 dB	PEX-rör		Isoleringskrav
	Rörstorlek max Ø mm (e _n)	a ₂ (mm)	Oisolerad
Föväntad livslängd 25 år	PEX-bunt 100 - enskilt. 40/54 (2,5-4,2)	100	EI 90
ETA-24/0670 (26.8.2024)			
Röret testade (U/C) om inget annat anges			