

Palokatkomansetti Cool-Fit-putket

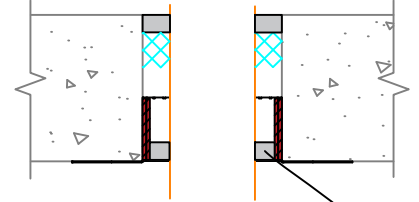
Rakenne min 150 mm

Ensimmäinen kannake
max 1500 mm rakenteesta,
rakenteen yläpuolella.

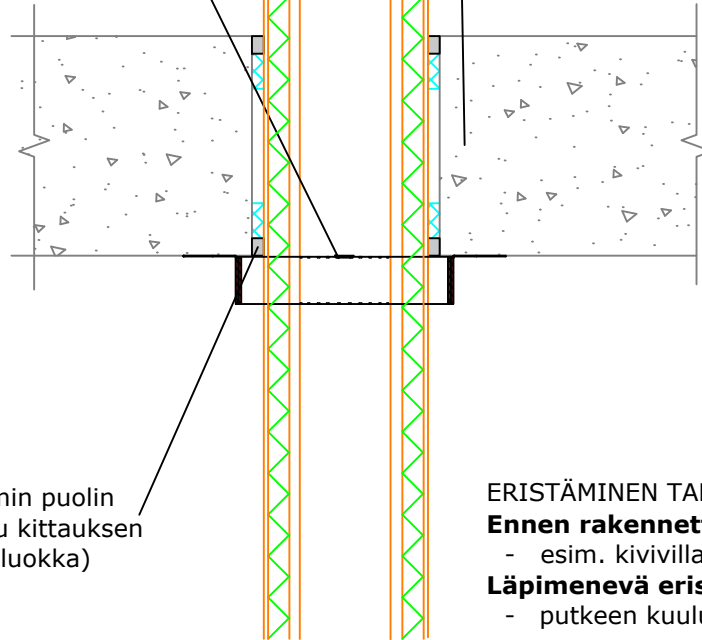
Sewatek-mansetti

Betonivälipohja
(min 850 kg/m³)

Asentaminen mahdollista
myös rakenteen sisälle



Tiivistyskittaus *)



min 150 mm

Tiivistyskittaus *)

- rakenteen molemmin puolin
- villasullonta sallittu kittauksen tueksi (A1- tai A2-luokka)

ERISTÄMINEN TARVITTAESSA

Ennen rakennetta katkeava eristys

- esim. kivivilla

Läpimenevä eristys

- putken kuuluvalla eristeellä

Tuote	Läpivietävä putki	Reiän Max koko (Ø) pinta-asennuksessa	Reiän koko (Ø) uppoasennuksessa
C 16-32	16 - 32 mm	40 mm	42 - 47 mm
C 25-50	25 - 50 mm	60 mm	63 - 68 mm
C 50-80	50 - 80 mm	90 mm	96 - 101 mm
C 75-110	75 - 110 mm	130 mm	132 - 137 mm
C 110-130	110 - 130 mm	145 mm	150 - 155 mm
C 125-160	125 - 160 mm	190 mm	192 - 197 mm

*) ei paloluokitusvaatimusta
a₂ - Etäisyys mansettien välillä

Ilmaääni- eristävyys (R _w): Vaikutus 0-2 dB, kun tiivistetty asennusohjeen mukaisesti.	Cool-Fit-putket		Eristysvaatimukset
	Putkikoko max Ø mm	min a ₂ (mm)	Eristämätön
	Cool-Fit 2.0 110/160	100	EI 90
<i>Tulos voidaan siirtää käytettäväksi pienempien putkien/mansettien kanssa.</i>			
Oletettu käyttöikä 25 v			
ETA-24/0670 (26.8.2024)			
<i>Putket testattu (U/C) ellei toisin mainittu.</i>			