

Detaljritningar

Sewatek Brandtejp Betongvägg

30/1 2025

INNEHÅLLSFÖRTECKNING

<u>Brandtejp</u>	<u>Konstruktion</u>	<u>Sida</u>
- Allmänna uppgifter		2
- Plastavlopp	100-160 mm	3
- Plastavlopp	över 160 mm	4
- PEX-rör (Rör i rör)	100-160 mm	5
- PEX-rör (Rör i rör)	över 160 mm	6



ALMÄNNA UPPGIFTER

Produkt:	Sewatek Brandtejp
Avsedd användning:	Brandtätning för rör
ETA-dokument:	ETA-24/0670 (26/8 2024)
Brandklass:	EI 60 - EI 120
Luftljudsisolering R_w :	Effekt 0-2 dB
Förväntad livslängd:	25 år

Brandtejp installeras i ett borrhål av rätt storlek eller gjuts på plats. Fogen mellan Brandtejp och konstruktionen och mellan Brandtejp och tekniken tätas genom gjutning eller med fogmassa. I ett hål enligt anvisningens tolerans finns inget brandklasskrav för fogmassan.

BORRHÅL

Teknikens diameter

- + 15 - 35 mm (W50)
- + 20 - 40 mm (W75)
- + 20 - 40 mm (W110)

PLUGGNING I BRANDTEST

Rör testade (U/C) om inget annat anges.

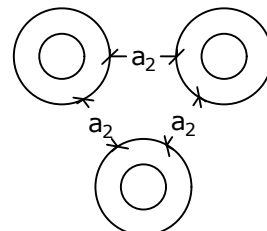
- öppen / stängd (U/C)
- öppen / öppen (U/U)
- stängd / öppen (C/U)
- stängd / stängd (C/C)

ISOLERING

- LI - Den lokala isoleringen bryts vid konstruktionen, dvs. isoleringen förs inte genom konstruktionen.
- CI - Den kontinuerliga isoleringen bryts vid konstruktionen, dvs. isoleringen förs inte genom konstruktionen.
- LS - Den lokala isoleringen bryts inte vid konstruktionen, dvs. isoleringen förs genom konstruktionen.
- CS - Den kontinuerliga isoleringen bryts inte vid konstruktionen, dvs. isoleringen förs genom konstruktionen.

GRUPPERING AV FLERA GENOMFÖRINGAR

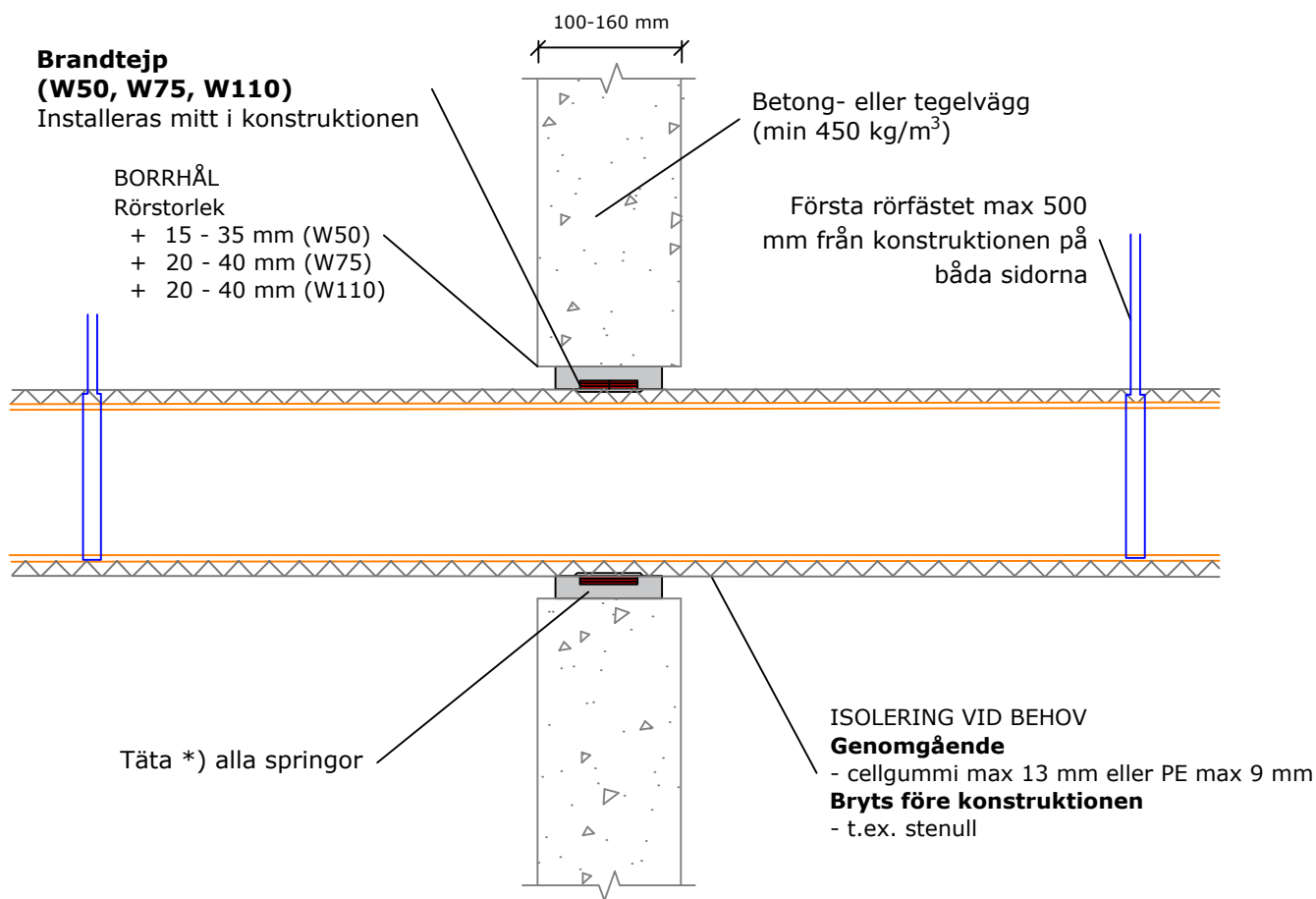
a_2 -mått: Avstånd mellan hålen.



Brandtejp Plastavlopp

Konstruktion 100-160 mm

I väggar över 160 mm eller
utanpå muffen, se
Det SWT-WrKi102



*) Inget krav för brandklassifikation

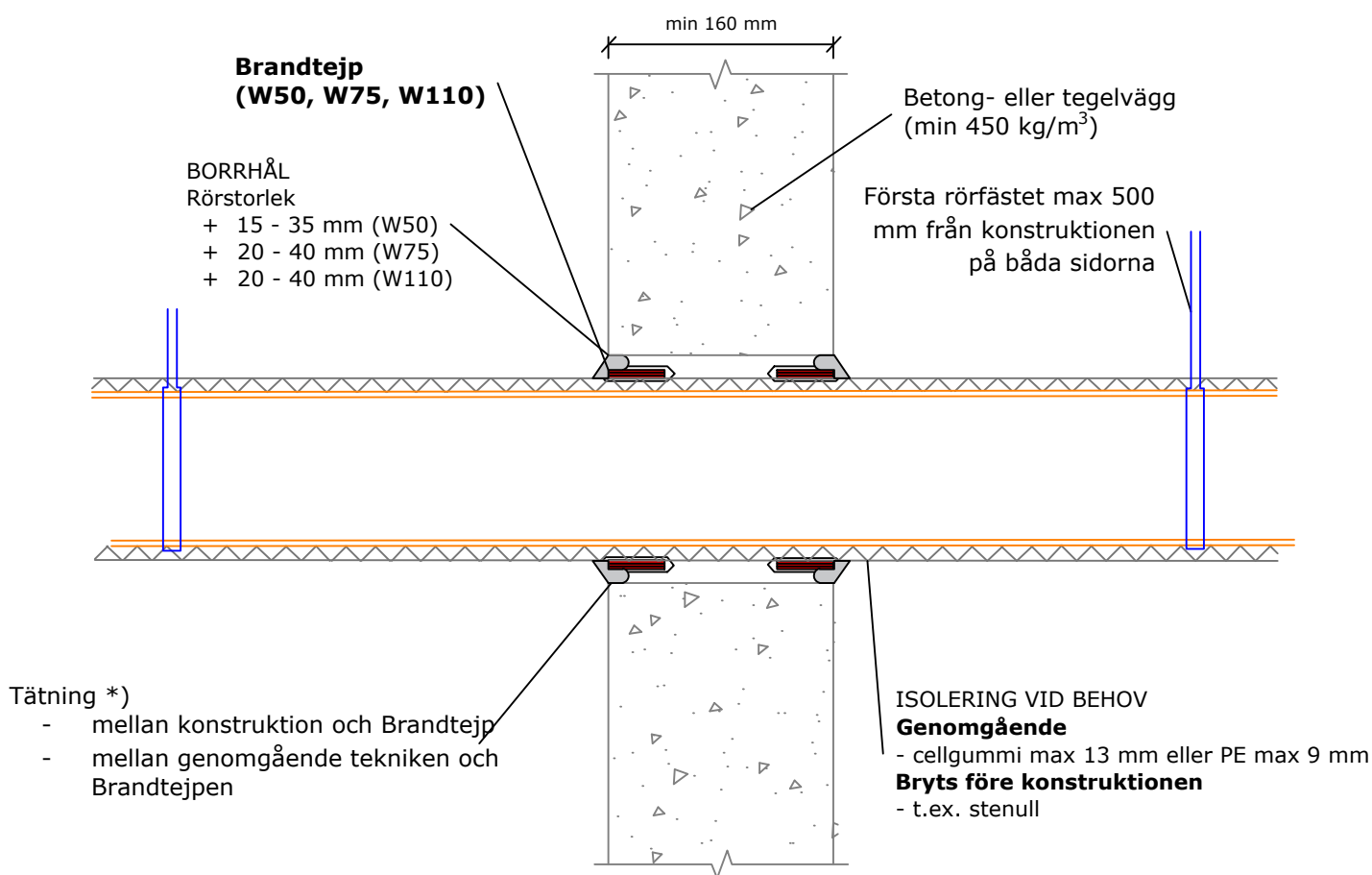
a₂ - Avstånd mellan hålen i borrhålsinstallation

e_n - Rørets väggjocklek

Förväntad livslängd 25 år	Plastavlopp		Isoleringskrav
	Rörstorlek max Ø (e _n) mm	min a ₂ (mm)	Oisolerad
Luftjudisolerings- effekt < 2 dB, när installerat enligt installations- anvisningen	Plast 110 (6,5)	30	EI 90
ETA-24/0670 (26/8 2024)	PP-rör: (EN 1451-1) esim. Uponor HTP. Testade desibelavloppsrör: Geberit Silent (-Pro, -db20, -PP), Polo-Kal (NG, XS, 3S), Raupiano Plus, Uponor (Decibel, HTP), Wavin (SiTech+, AS+), Pipelife Master3Plus.		
Rören testade (U/C) om inget annat anges			

Brandtejp Plastavlopp

Installation på muffen eller
när konstruktionen är över 160 mm



*) Inget krav för brandklassifikation

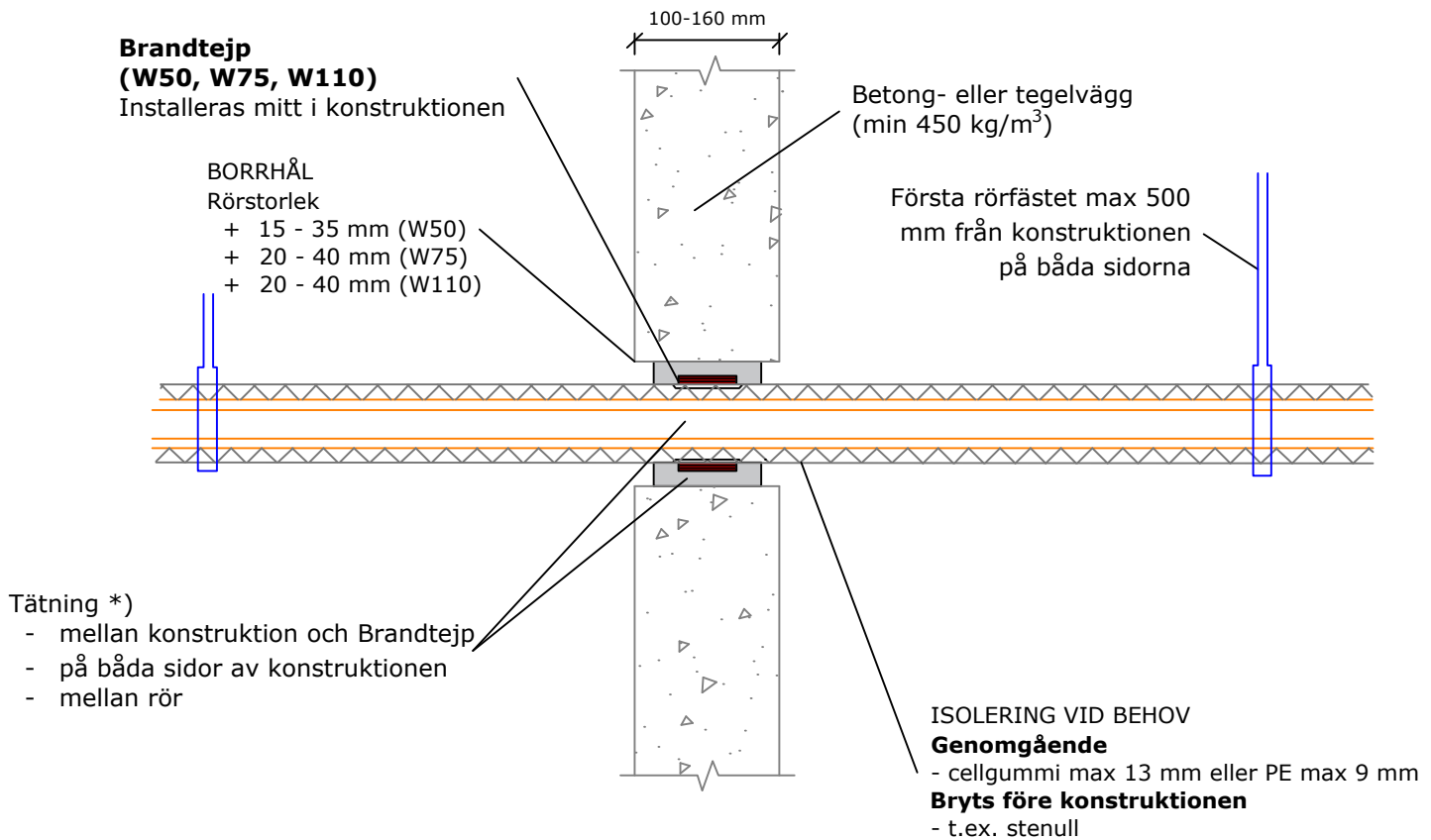
a_2 - Avstånd mellan hålen i borrhålsinstallation

e_n - Rørets väggjocklek

Förväntad livslängd 25 år	Plast avlopp		Isoleringskrav
	Rörstorlek max \varnothing (e_n) mm	min a_2 (mm)	Oisolerad
Luftjudisolerings: effekt < 2 dB, när installerat enligt installations- anvisningen	Plast 110 (6,5)	30	EI 90
	Plast 110 (10,6) (På muff 5,3 + 5,3)	100	EI 120
ETA-24/0670 (26/8 2024)	PP-rör: (EN 1451-1) t.ex. Uponor HTP.		
Rören testade (U/C) om inget annat anges	Testade desibelavloppsrör: Geberit Silent (-Pro, -db20, -PP), Polo-Kal (NG, XS, 3S), Raupiano Plus, Uponor (Decibel, HTP), Wavin (SiTech+, AS+), Pipelife Master3Plus.		

Brandtejp PEX-rör (Rör i rör)

Konstruktion 100-160 mm



*) Inget krav för brandklassifikation

a₂ - Avstånd mellan hålen i borrhålsinstallation

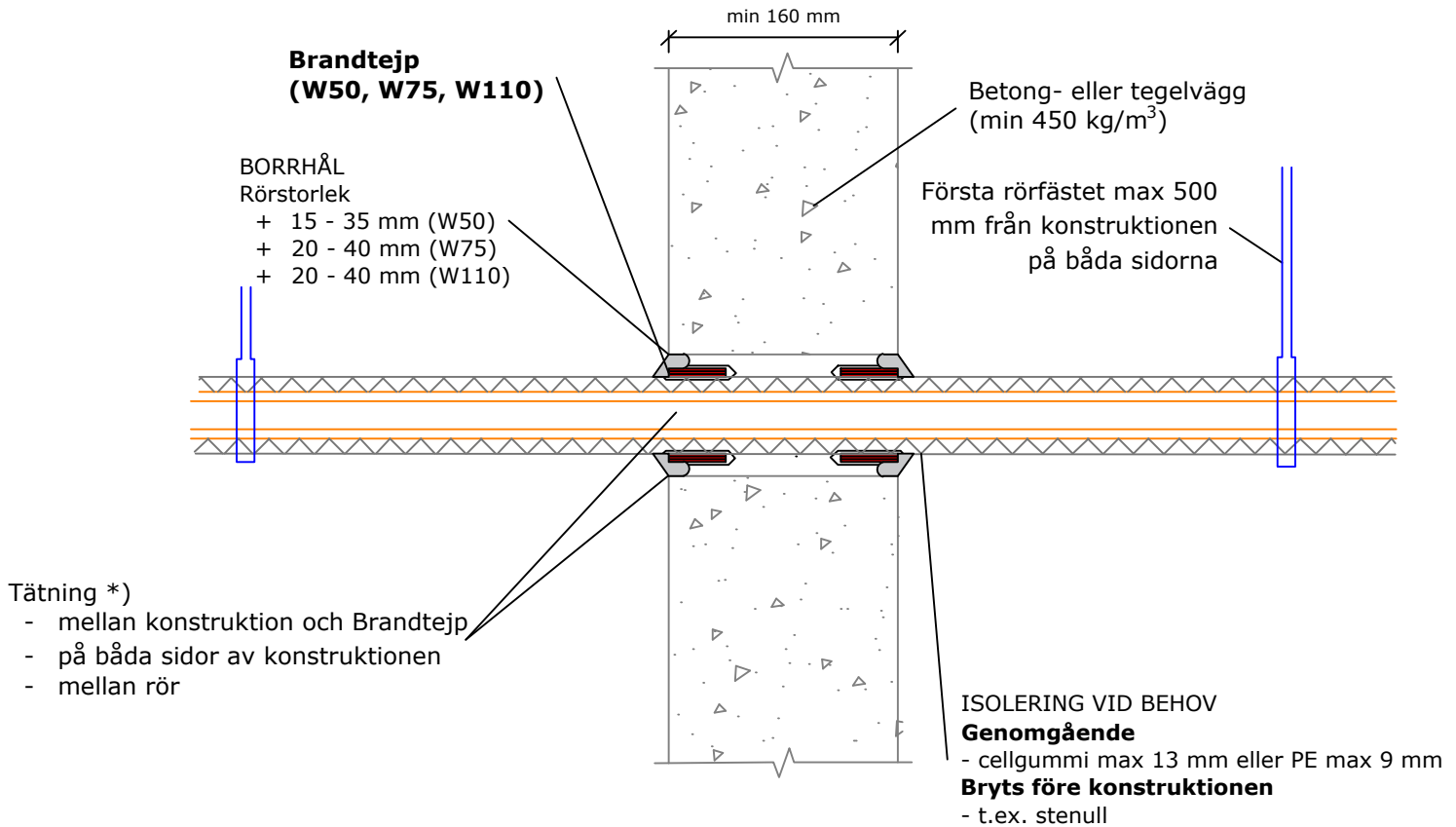
e_n - Rørets vägg tjocklek

Förväntad livslängd 25 år	PEX-rör		Isoleringskrav
	Rörstorlek max Ø (e _n) mm	min a ₂ (mm)	Oisolerad
Luftjudisulering: effekt < 2 dB, när installerat enligt installations- anvisningen	PEX-bunt 100 - enskilt 40/54 (2,5/4,2)	100	EI 90
ETA-24/0670 (26/8 2024)			
Rören testade (U/C) om inget annat anges			

Tunnare konstruktioner, se
 Det SWT-WrKi103

Brandtejp PEX-rör (Rör i rör)

Konstruktion min 160 mm



*) Inget krav för brandklassifikation

a₂ - Avstånd mellan hålen i borrhålsinstallation

e_n - Rörets väggjocklek

Förväntad livslängd 25 år	PEX-rör		Isoleringskrav
	Rörstorlek max Ø (e _n) mm	min a ₂ (mm)	Oisolerad
Luftjudisulering: effekt < 2 dB, när installerat enligt installations- anvisningen	PEX-bunt 100 - enskilt 40/54 (2,5/4,2)	100	EI 90
ETA-24/0670 (26/8 2024)			
Rören testade (U/C) om inget annat anges			