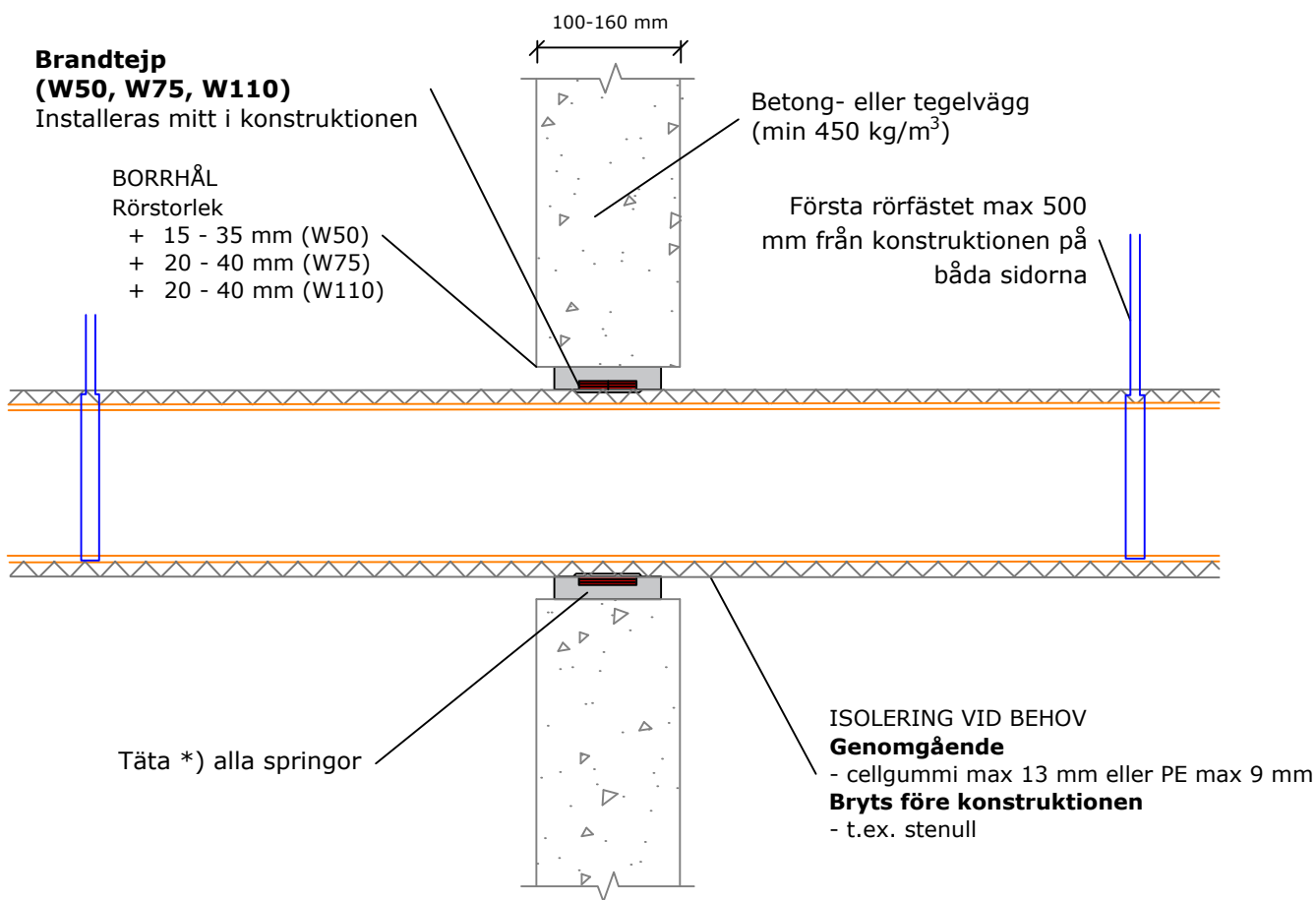


## Brandtejp Plastavlopp

Konstruktion 100-160 mm

I väggar över 160 mm eller  
utanpå muffen, se  
Det SWT-WrKi102



\*) Inget krav för brandklassifikation

a<sub>2</sub> - Avstånd mellan hålen i borrhålsinstallation

e<sub>n</sub> - Rørets väggjocklek

Förväntad livslängd 25 år	Plastavlopp		Isoleringskrav
	Rörstorlek max Ø (e <sub>n</sub> ) mm	min a <sub>2</sub> (mm)	Oisolerad
Luftjudisolerings: effekt < 2 dB, när installerat enligt installations- anvisningen	Plast 110 (6,5)	30	EI 90
ETA-24/0670 (26/8 2024)	<b>PP-rör:</b> (EN 1451-1) esim. Uponor HTP. <b>Testade desibelavloppsrör:</b> Geberit Silent (-Pro, -db20, -PP), Polo-Kal (NG, XS, 3S), Raupiano Plus, Uponor (Decibel, HTP), Wavin (SiTech+, AS+), Pipelife Master3Plus.		
Rören testade (U/C) om inget annat anges			