

# Detaljritningar

## Sewatek SWT-100 brandakryl Massivträvägg

4.9.2024

### INNEHÅLLSFÖRTECKNING

SWT-100	Konstruktion (min)	Sida
- Allmänna uppgifter		2
- Kopparrör (Obruten isolering)	100 mm	3
- Kopparrör (Avbruten isolering)	100 mm	4
- Stålrör (Obruten isolering)	100 mm	5
- Stålrör (Avbruten isolering)	100 mm	6
- Galvaniserade stålrör (Obruten isolering)	100 mm	7
- Galvaniserade stålrör (Avbruten isolering)	100 mm	8
- Alupex-rör (Obruten isolering)	100 mm	9
- Avloppsrör av gjutjärn (Obruten isolering)	100 mm	10
- Kablar	100 mm	11



## ALLMÄNNA UPPGIFTER

Produkt:	Sewatek SWT-100 -brandakryl
Avsedd användning:	Brandtätningssmassa för rör och kablar
ETA-dokument:	ETA-20/0260 (26.8.2024)
Brandklass:	EI 60 - EI 90
Luftljudsisolering $R_w$ :	Effekt 0-2 dB
Förväntad livslängd:	25 år

Fogen mellan konstruktionen och den genomgående tekniken brandtätas med SWT-100 brandakrylmassa.

Detaljritningar är grupperade efter den genomgående tekniken. Vissa rör måste isoleras för att uppnå önskad brandklass. Isoleringskrav framkommer alltid från detaljritningar.

## PLUGGNING I BRANDTEST

Rör testade (U/C) om inget annat anges.

- öppen / stängd (U/C)
- öppen / öppen (U/U)
- stängd / öppen (C/U)
- stängd / stängd (C/C)

## ISOLERING

LI - Den lokala isoleringen bryts vid konstruktionen, dvs. isoleringen förs inte genom konstruktionen.

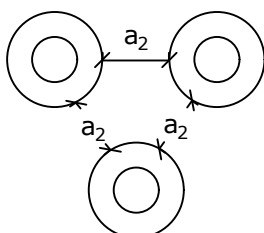
CI - Den kontinuerliga isoleringen bryts vid konstruktionen, dvs. isoleringen förs inte genom konstruktionen.

LS - Den lokala isoleringen bryts inte vid konstruktionen, dvs. isoleringen förs genom konstruktionen.

CS - Den kontinuerliga isoleringen bryts inte vid konstruktionen, dvs. isoleringen förs genom konstruktionen.

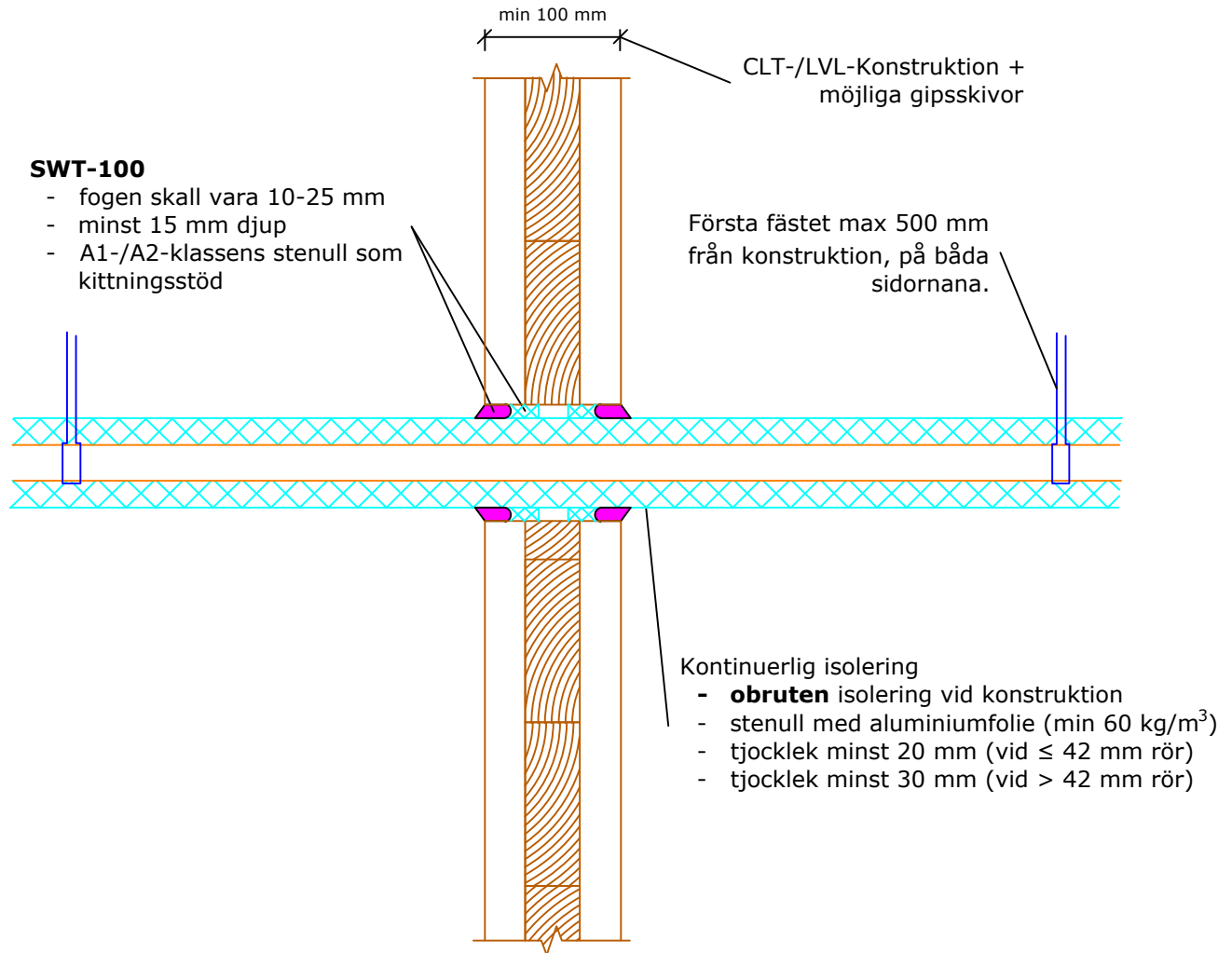
## GRUPPERING AV FLERA GENOMFÖRINGAR

$a_2$ -mått: Avstånd mellan hålen.



## SWT-100 brandakryl Kopparrör

Obruten isolering - Konstruktion min 100 mm

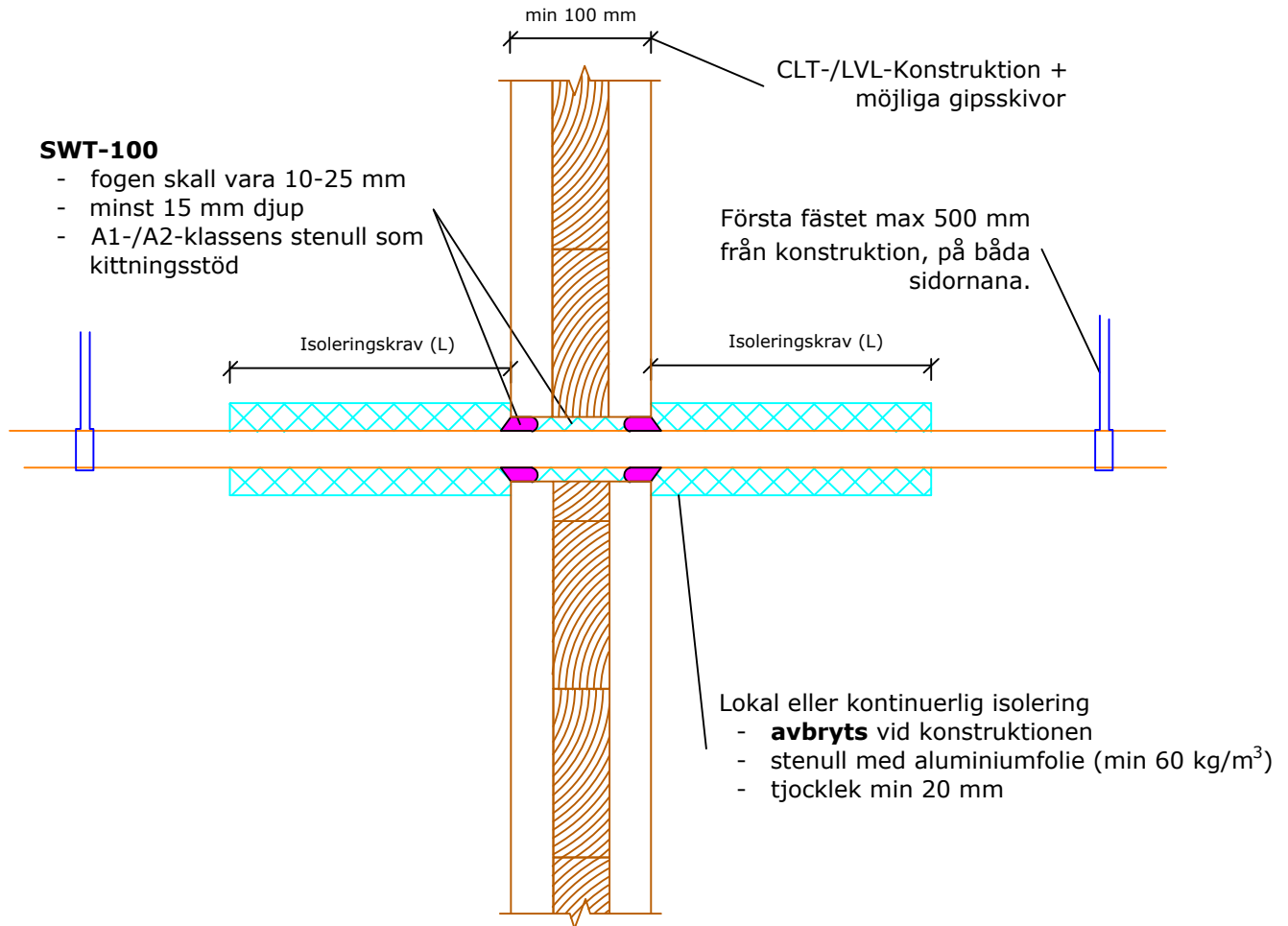


$a_2$  - Avstånd mellan två hål  
 $e_n$  - Rörrets vägg tjocklek

Luftljudsisolering Rw: Effekt 0-2 dB  Förväntad livslängd 25 år  ETA-20/0260 (26.8.2024)  Rören testade (U/C) om inget annat anges	Kopparrör		Isoleringskrav
	Rörstorlek max Ø ( $e_n$ ) mm	min $a_2$ (mm)	Kontinuerlig obruten stenullsisolering
	Cu 89 (2,0)	100	EI 60
<i>Resultatet kan överföras för användning med mindre rör.</i>			

## SWT-100 brandakryl Kopparrör

### Avbruten isolering - Konstruktion min 100 mm

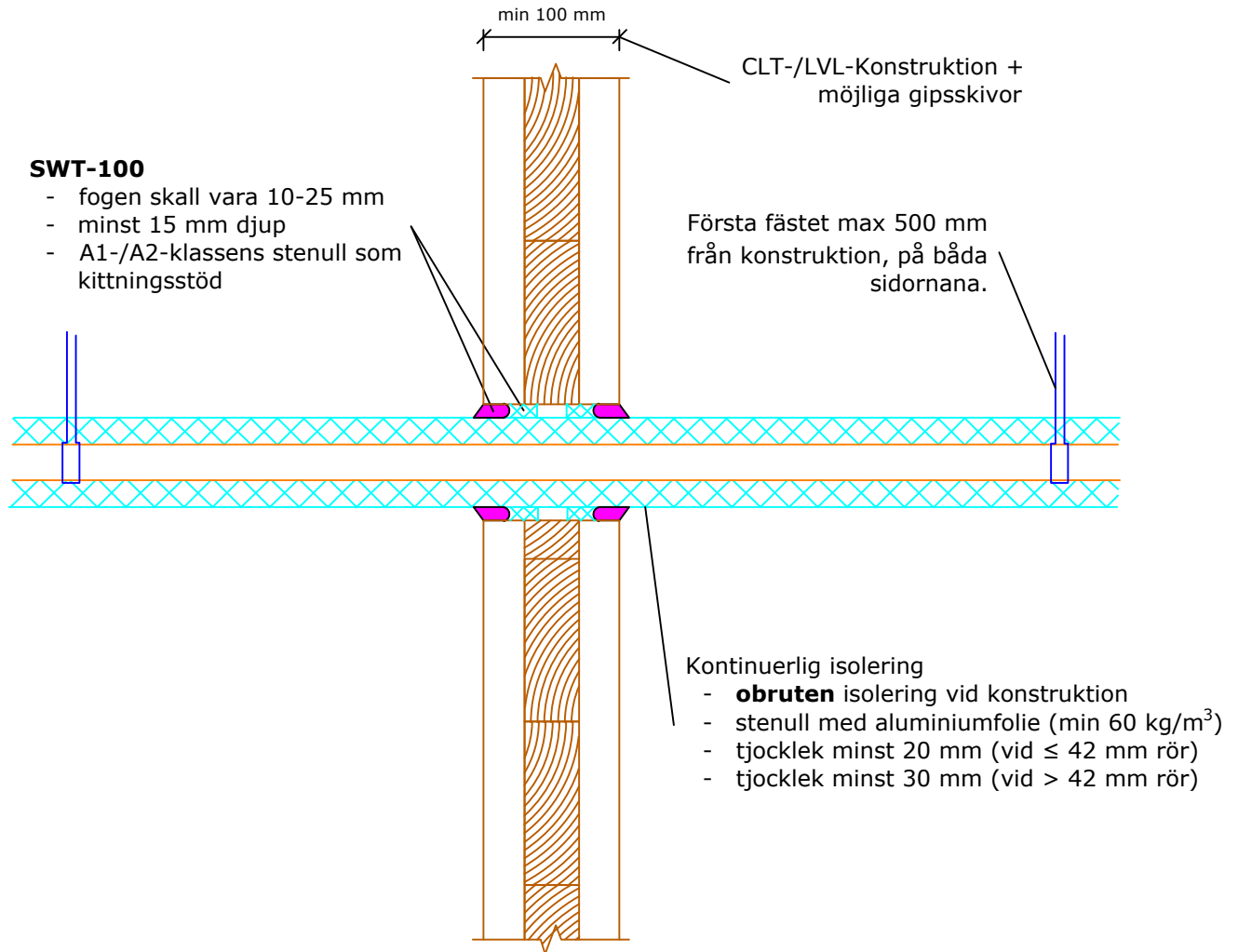


$a_2$  - Avstånd mellan två hål  
 $e_n$  - Rörrets väggjocklek

Luftljudsisolering Rw: Effekt 0-2 dB	Kopparrör		Isoleringskrav	
	Rörstorlek max $\varnothing$ ( $e_n$ ) mm	min $a_2$ (mm)	Lokal stenullsisolering, avbryts	Kontinuerlig stenullsisolering, avbryts
Förväntad livslängd 25 år	Cu 42 (1,5)	60	EI 60 <sup>4</sup> )	EI 60
ETA-20/0260 (26.8.2024)	Resultatet kan överföras för användning med mindre rör.			
Rören testade (U/C) om inget annat anges				

## SWT-100 brandakryl Stålrör (Fe)

Obruten isolering - Konstruktion min 100 mm

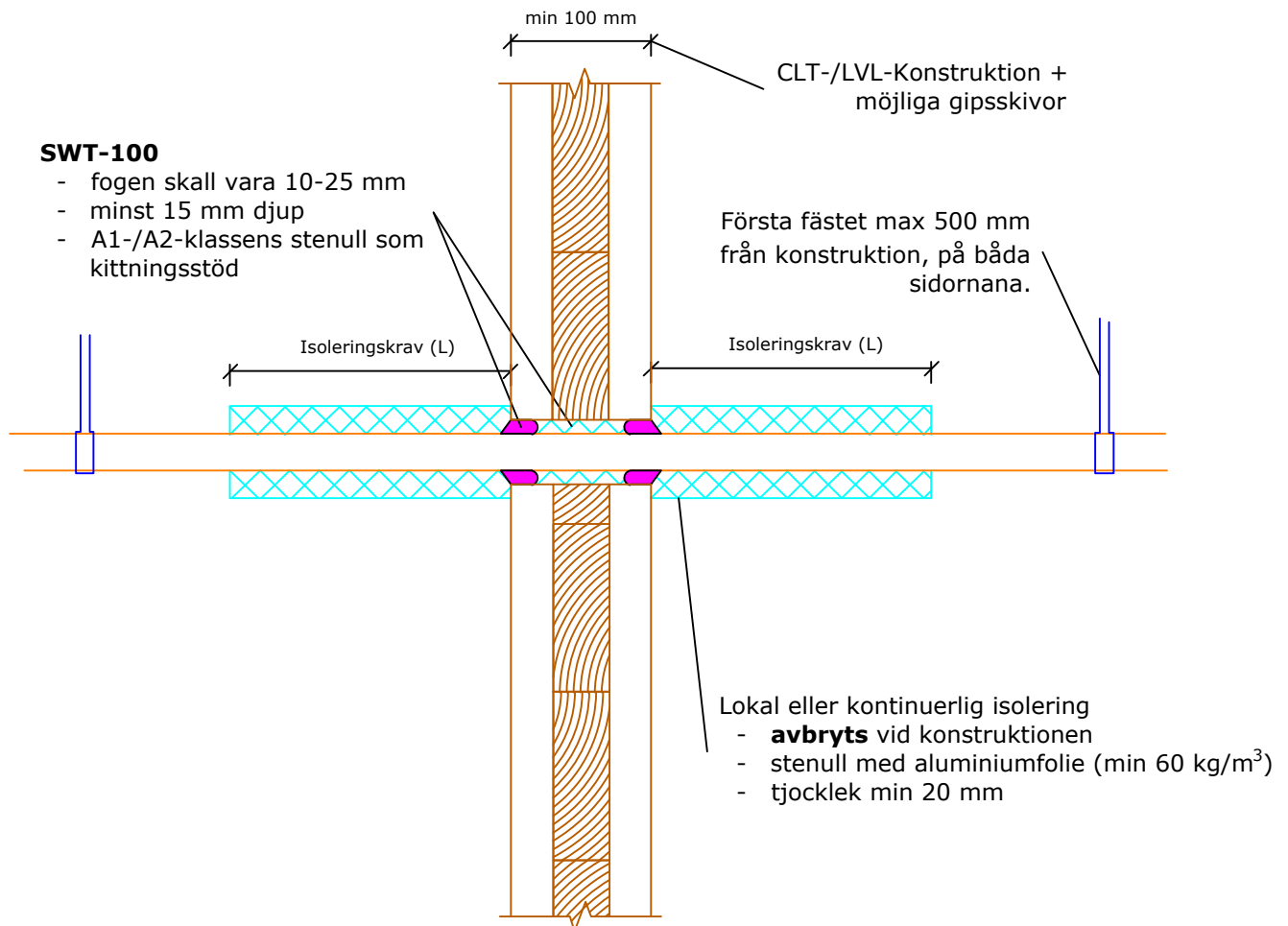


$a_2$  - Avstånd mellan två hål  
 $e_n$  - Rörrets vägg tjocklek

Luftljudsisolering Rw: Effekt 0-2 dB  Förväntad livslängd 25 år  ETA-20/0260 (26.8.2024)  Rören testade (U/C) om inget annat anges	Stålrör (Fe)		Isoleringskrav
	Rörstorlek DN-mått (ytterdiam.) ( $e_n$ ) max $\emptyset$ mm	min $a_2$ (mm)	Kontinuerlig obruten stenullsisolering
	DN 80 (Fe 88,9) (4,1)	100	EI 60
<i>Resultatet kan överföras för användning med mindre rör.</i>			

## SWT-100 brandakryl Stålrör (Fe)

Avbruten isolering - Konstruktion min 100 mm

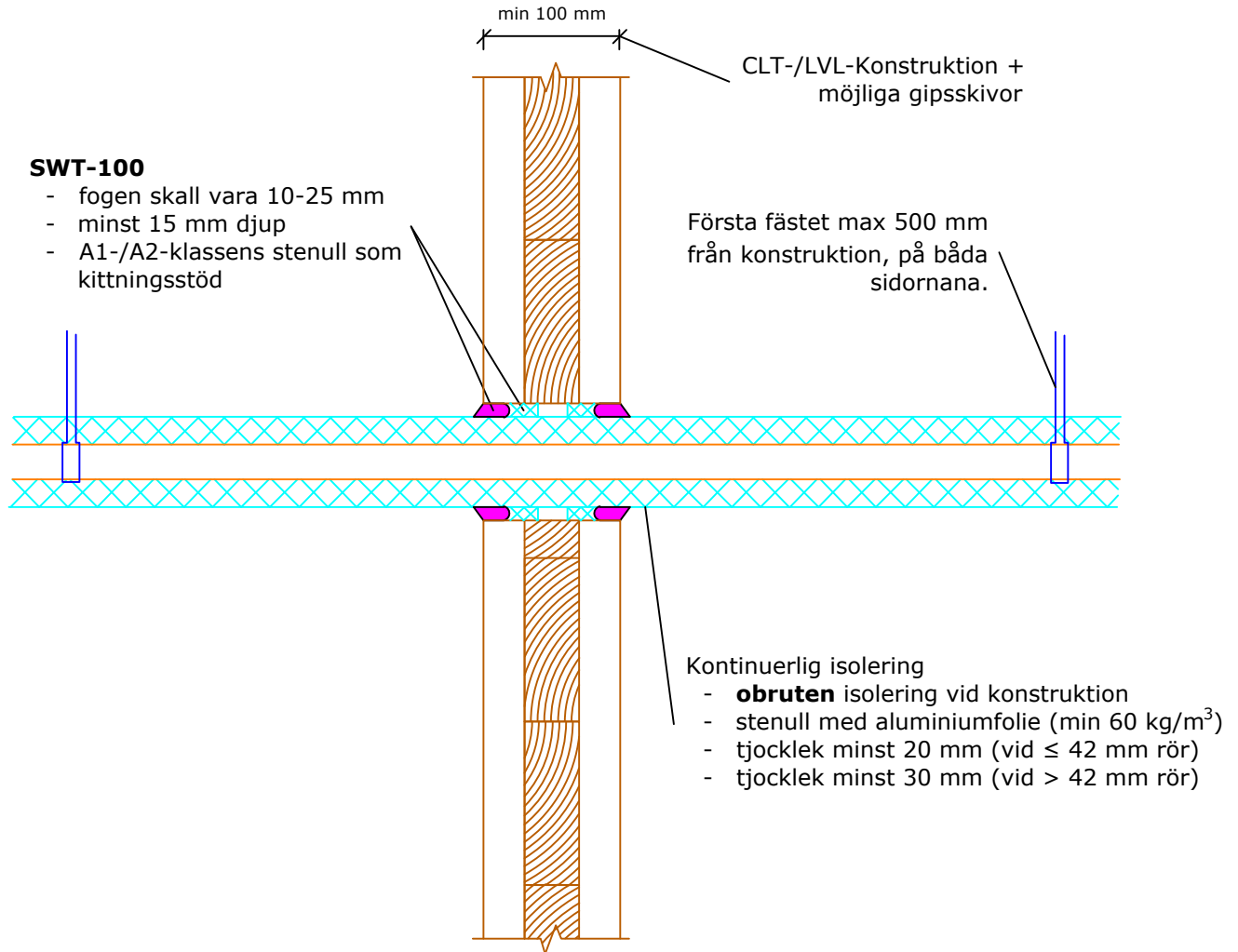


$a_2$  - Avstånd mellan två hål  
 $e_n$  - Rörrets väggjocklek

Luftljudsisolering Rw: Effekt 0-2 dB  Förväntad livslängd 25 år  ETA-20/0260 (26.8.2024)	Stålrör (Fe)		Isoleringskrav	
	Rörstorlek DN-mått (ytterdiam.) ( $e_n$ ) max $\varnothing$ mm	min $a_2$ (mm)	Lokal stenullsisolering, avbryts	Kontinuerlig stenullsisolering, avbryts
	DN 32 (42,4) (3,3)	60	EI 60 <sup>4)</sup>	EI 60
<i>Resultatet kan överföras för användning med mindre rör.</i>				
Rören testade (U/C) om inget annat anges				

## SWT-100 brandakryl Galvaniserade stålrör

Obruten isolering - Konstruktion min 100 mm

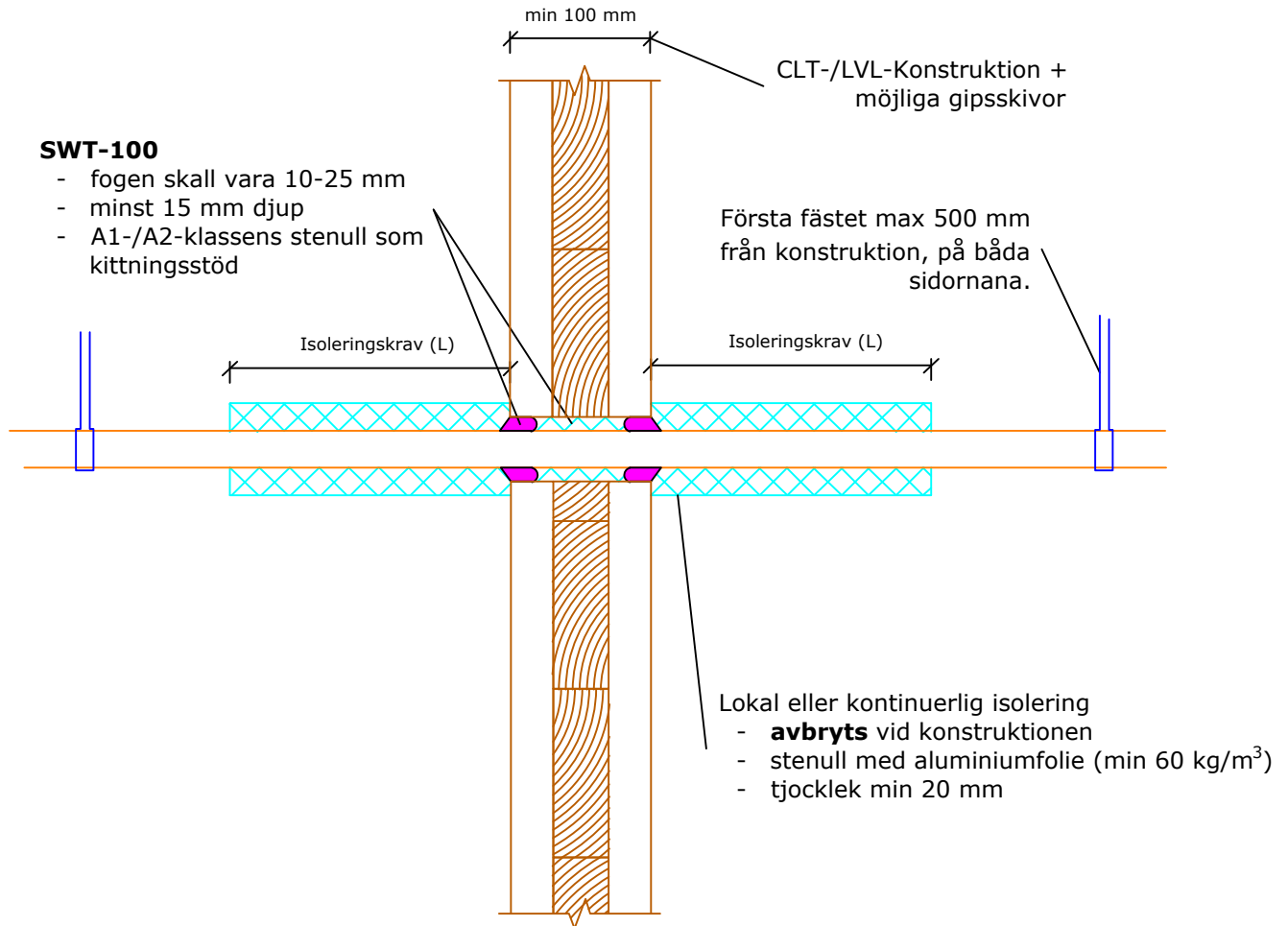


$a_2$  - Avstånd mellan två hål  
 $e_n$  - Rörrets vägg tjocklek

Luftljudsisolering Rw: Effekt 0-2 dB  Förväntad livslängd 25 år  ETA-20/0260 (26.8.2024)  Rören testade (U/C) om inget annat anges	Galvaniserade stålrör		Isoleringskrav
	Rörstorlek max $\varnothing$ ( $e_n$ ) mm	min $a_2$ (mm)	Kontinuerlig obruten stenullsisolering
	FeZn 89 (2,0)	100	EI 60
<i>Resultatet kan överföras för användning med mindre rör.</i>			

## SWT-100 brandakryl Galvaniserade stålrör

### Avbruten isolering - Konstruktion min 100 mm



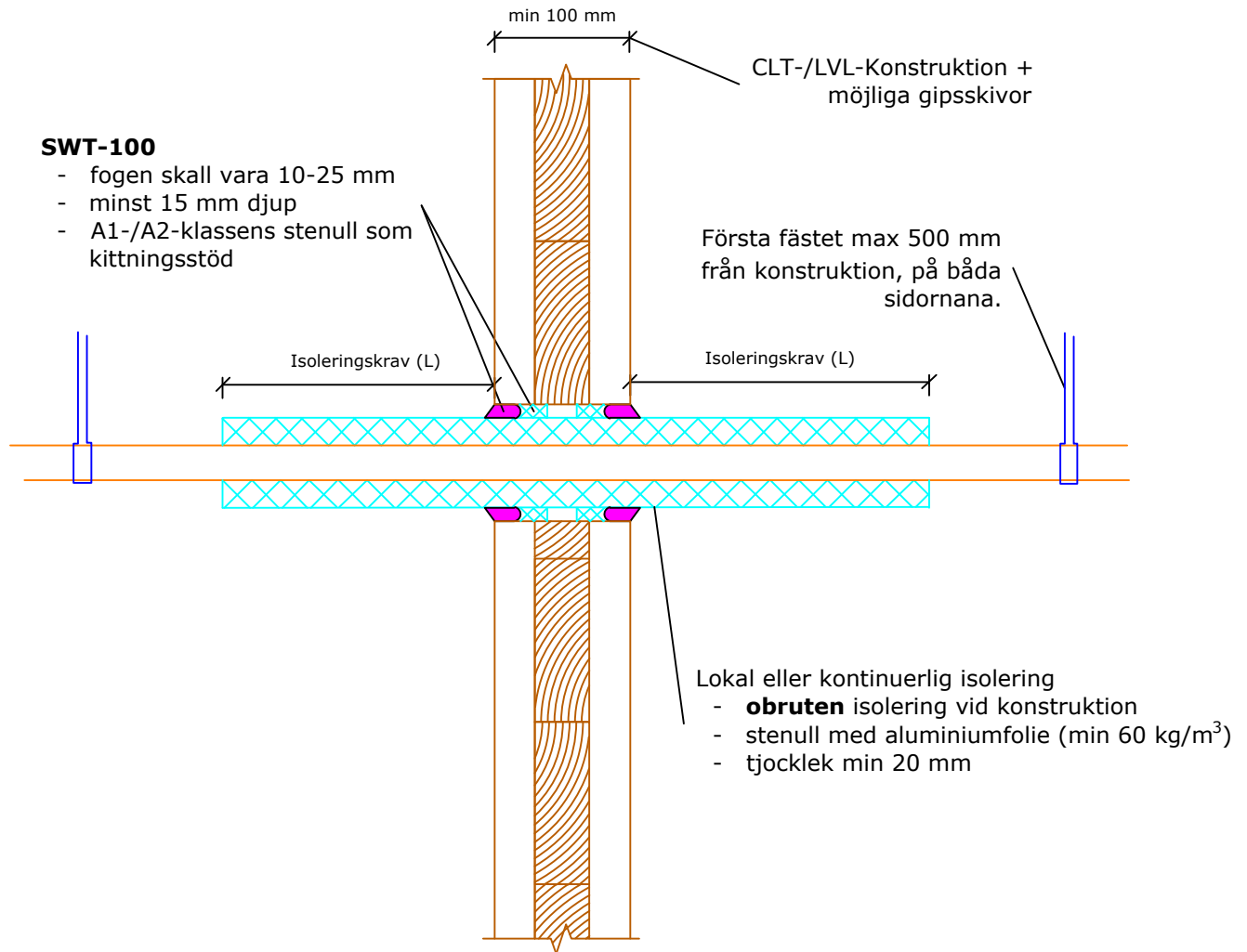
$a_2$  - Avstånd mellan två hål  
 $e_n$  - Rörrets väggjocklek

Luftljudsisolering Rw: Effekt 0-2 dB  Förväntad livslängd 25 år  ETA-20/0260 (26.8.2024)  Rören testade (U/C) om inget annat anges	Galvaniserade stålrör		Isoleringskrav	
	Rörstorlek max $\varnothing$ ( $e_n$ ) mm	min $a_2$ (mm)	Lokal stenullsisolering, avbryts	Kontinuerlig stenullsisolering, avbryts
	FeZn 42 (1,5)	60	EI 60 <sup>4</sup> )	EI 60
<i>Resultatet kan överföras för användning med mindre rör.</i>				



## SWT-100 brandakryl Alupex-rör (icke färdig-isolerat eller rör-i-rör)

*Obruten isolering - Konstruktion min 100 mm*

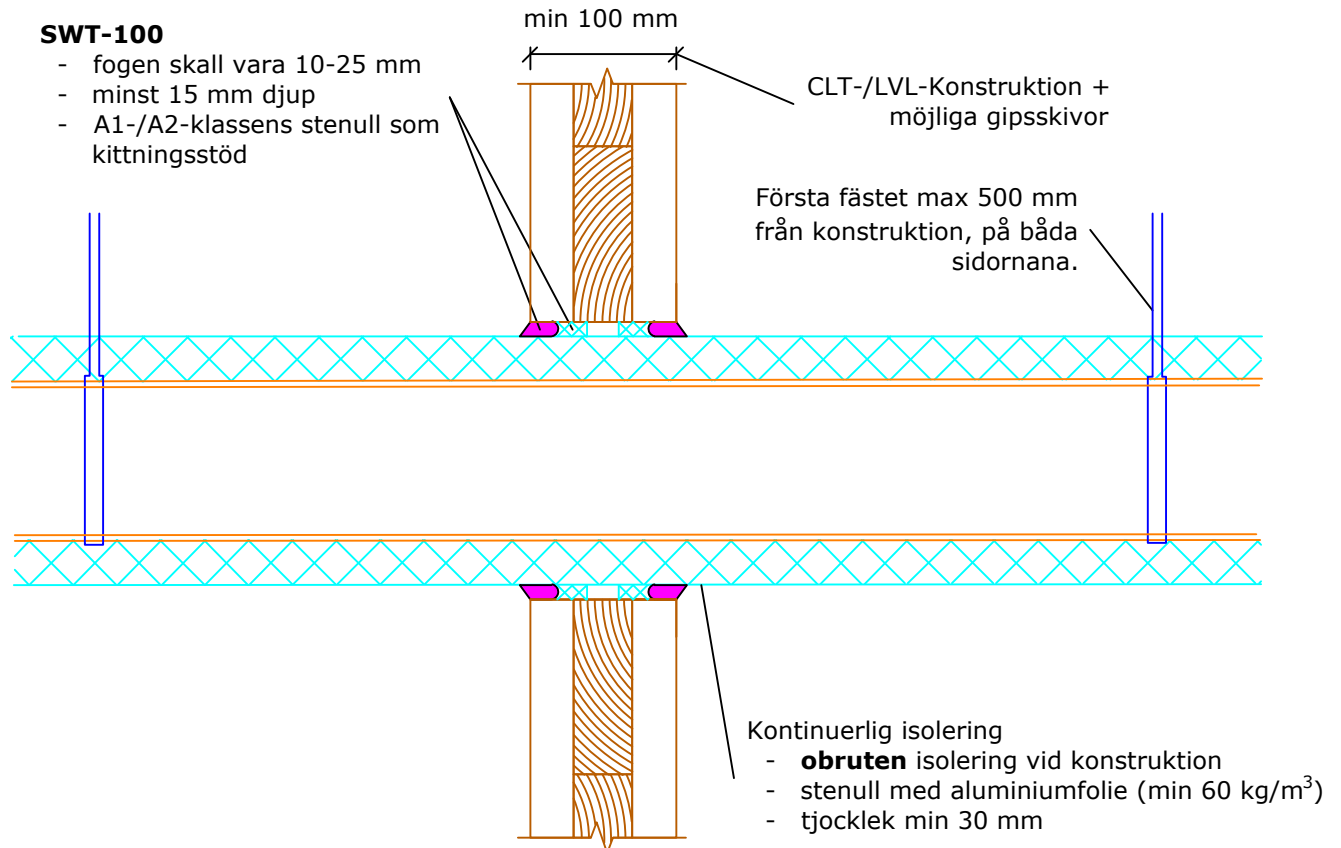


$a_2$  - Avstånd mellan två hål  
 $e_n$  - Rörrets vägg tjocklek

Luftljudsisolering Rw: Effekt 0-2 dB  Förväntad livslängd 25 år  ETA-20/0260 (26.8.2024)  Rören testade (U/C) om inget annat anges	Alupex-rör		Isoleringskrav	
	Rörstorlek max $\varnothing$ ( $e_n$ ) mm	min $a_2$ (mm)	Lokal obruten stenullsisolering	Kontinuerlig obruten stenullsisolering
	Comp 40 (4,0)	30	EI 90 <sup>4)</sup>	EI 90
<i>Resultatet kan överföras för användning med mindre rör.</i>				

## SWT-100 brandakryl Avloppsrör av gjutjärn

*Obruten isolering - Konstruktion min 100 mm*

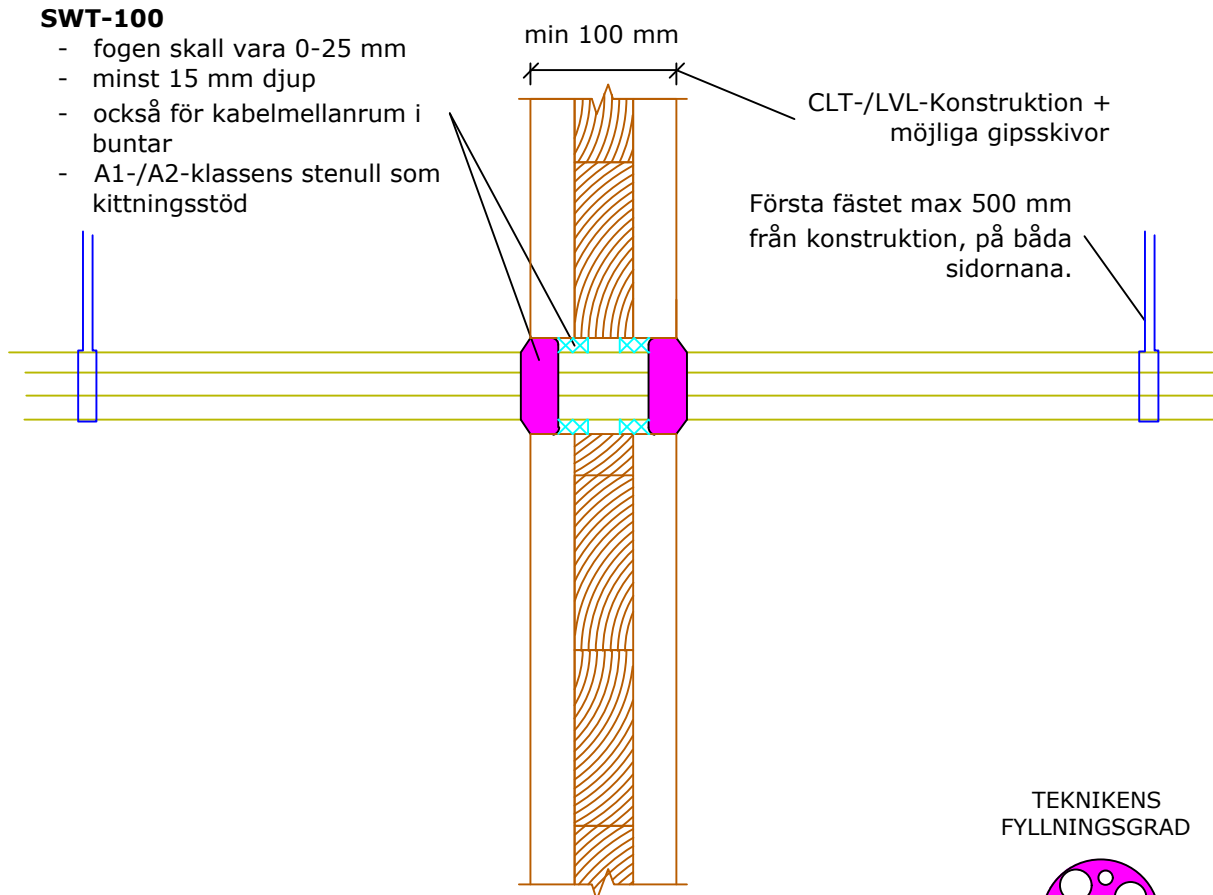


$a_2$  - Avstånd mellan två hål  
 $e_n$  - Rörrets vägg tjocklek

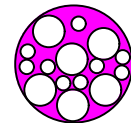
Luftljudsisolering Rw: Effekt 0-2 dB  Förväntad livslängd 25 år  ETA-20/0260 (26.8.2024)  Rören testade (U/C) om inget annat anges	Avloppsrör av gjutjärn		Isoleringskrav
	Rörstorlek DN-mått (ytterdiam.) ( $e_n$ ) max $\varnothing$ mm	$a_2$ (mm)	Kontinuerlig obruten stenullsisolering
	DN 80 (89) (4,1)	100	EI 60
<i>Resultatet kan överföras för användning med mindre rör.</i>			

## SWT-100 brandakryl Kablar

Konstruktion min 100 mm



TEKNIKENS  
FYLNINGSGRAD



max 80 % av  
öppningens yta

$a_2$  - Avstånd mellan två hål

Luftljudsisolering Rw: Effekt 0-2 dB  Förväntad livslängd 25 år  ETA-20/0260 (26.8.2024)	Kablar		Isoleringskrav
	Kabel / -bunt max Ø mm	min $a_2$ (mm)	Oisolerad
	Kabel 22	100	EI 60
	Kabelbunt 100 - enskild kabel 22	100	EI 60
<i>Resultatet kan överföras för användning med mindre kablar.</i>			