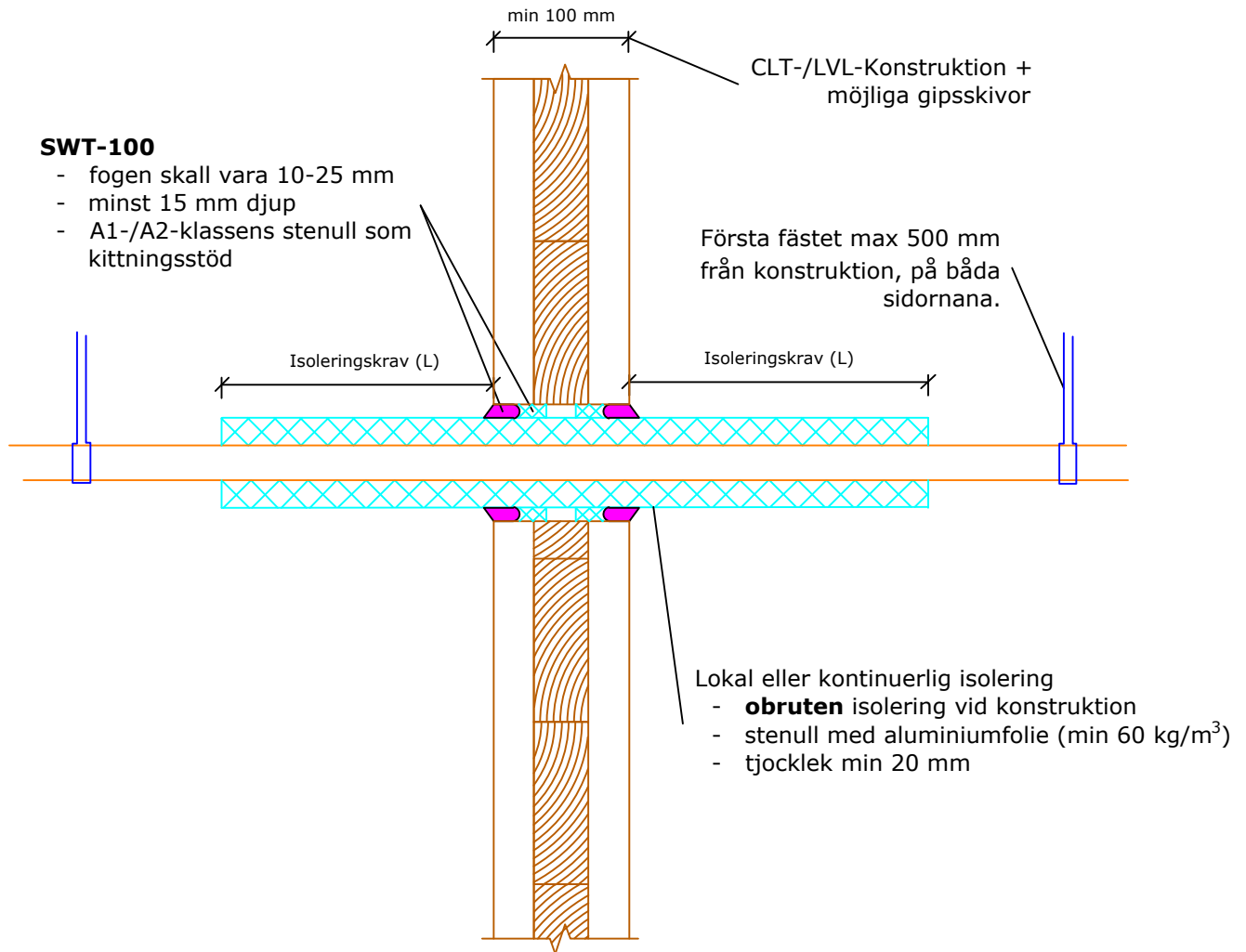


SWT-100 brandakryl Alupex-rör (icke färdig-isolerat eller rör-i-rör)

Obruten isolering - Konstruktion min 100 mm



a_2 - Avstånd mellan två hål
 e_n - Rörrets vägg tjocklek

Luftljudsisolering Rw: Effekt 0-2 dB	Alupex-rör		Isoleringskrav	
	Rörstorlek max \varnothing (e_n) mm	min a_2 (mm)	Lokal obruten stenullsisolering	Kontinuerlig obruten stenullsisolering
Förväntad livslängd 25 år	Comp 40 (4,0)	30	EI 90 ⁴⁾	EI 90
ETA-20/0260 (26.8.2024)	<i>Resultatet kan överföras för användning med mindre rör.</i>			
Rören testade (U/C) om inget annat anges				