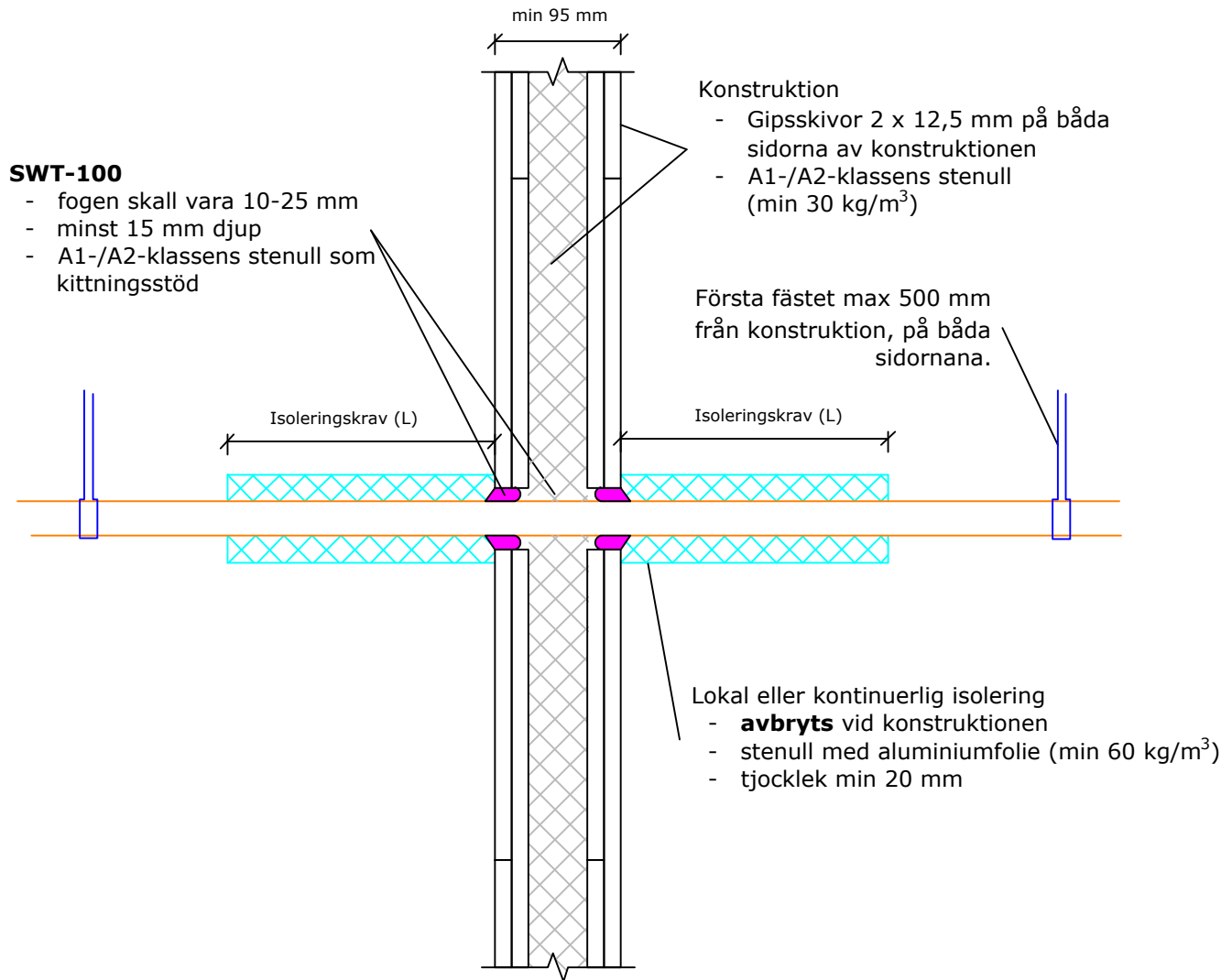


SWT-100 brandakryl Stålrör (Fe)

Avbruten isolering - Konstruktion min 95 mm



a_2 - Avstånd mellan två hål
 e_n - Rörets vägg tjocklek

Luftjudisolerering R _w : Effekt 0-2 dB, när installerat enligt installations- anvisningen	Stålrör (Fe)		Isoleringskrav ⁴⁾ L = min 350 mm	
	Rörstorlek DN-mått (yttre diam.) (e_n) max Ø mm	min a_2 (mm)	Lokal stenullsisolering, avbryts	Kontinuerlig stenullsisolering, avbryts
Förväntad livslängd 25 år	DN 32 (42,4) (3,3)	60	EI 60 ⁴⁾	EI 60
ETA-20/0260 (26.8.2024)	Resultatet kan överföras för användning med mindre rör.			
Rören testade (U/C) om inget annat anges				