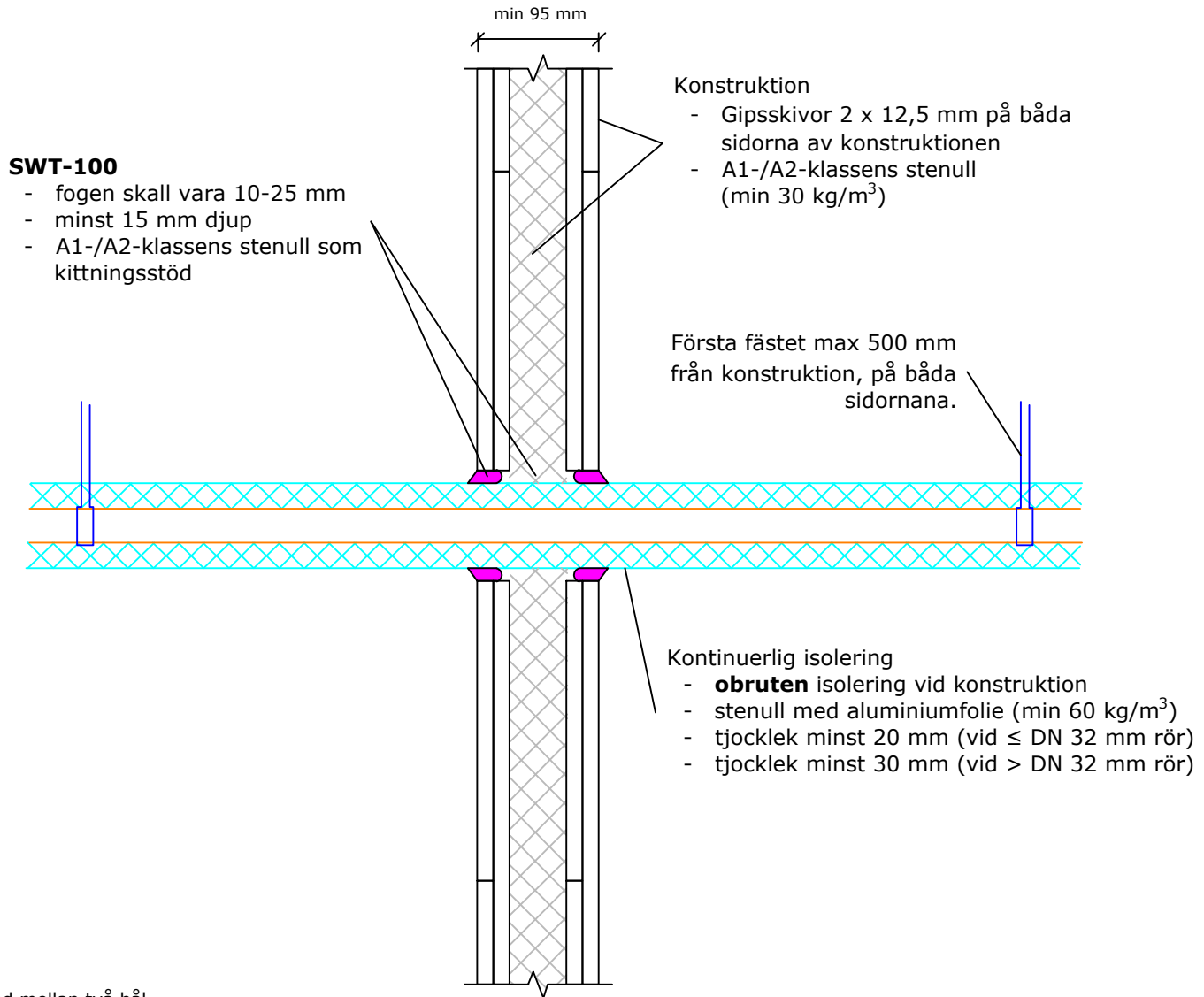


## SWT-100 brandakryl Stålrör (Fe)

Obruten isolering - Konstruktion min 95 mm



$a_2$  - Avstånd mellan två hål  
 $e_n$  - Rörets väggjocklek

Luftjudisolerings R <sub>w</sub> : Effekt 0-2 dB, när installerat enligt installations- anvisningen	Stålrör (Fe)		Isoleringskrav
	Rörstorlek DN-mått (yttre diam.) ( $e_n$ ) max Ø mm	min $a_2$ (mm)	Kontinuerlig obruten stenullsisolering
Förväntad livslängd 25 år	DN 80 (Fe 88,9) (4,1)	100	EI 60
<i>Resultatet kan överföras för användning med mindre rör.</i>			
ETA-20/0260 (26.8.2024)			
Rören testade (U/C) om inget annat anges			