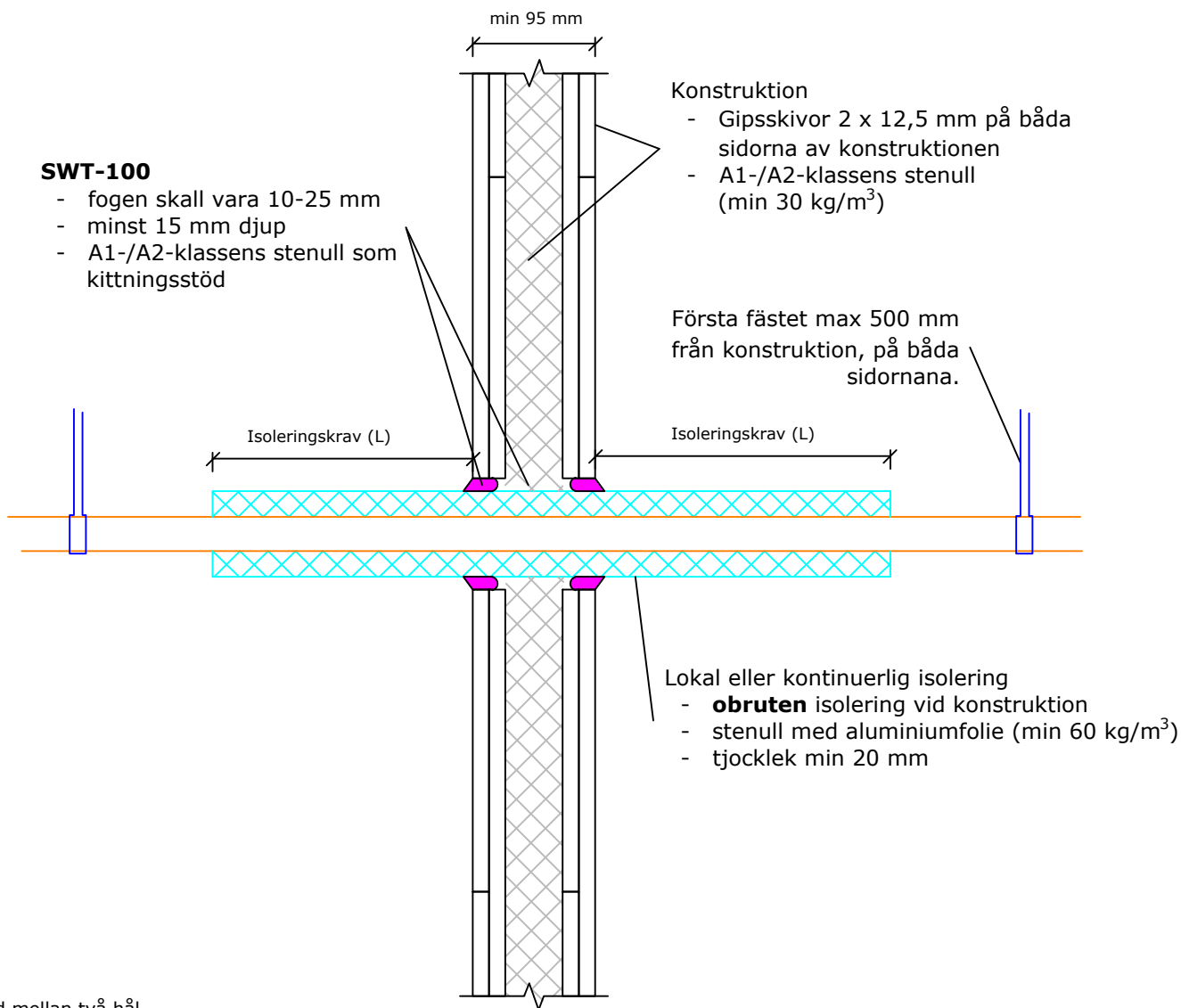


## SWT-100 brandakryl Alupex-rör (icke färdig-isolerat eller rör-i-rör)

*Obruten isolering - Konstruktion min 95 mm*



$a_2$  - Avstånd mellan två hål  
 $e_n$  - Rörets vägg tjocklek

Luftjudisolering R <sub>w</sub> : Effekt 0-2 dB, när installerat enligt installations- anvisningen	Alupex-rör		Isoleringskrav <sup>4)</sup> L = min 350 mm	
	Rörstorlek max Ø ( $e_n$ ) mm	min $a_2$ (mm)	Lokal obruten stenullisolering	Kontinuerlig obruten stenullisolering
Förväntad livslängd 25 år	Comp 40 (4,0)	30	EI 120 <sup>4)</sup>	EI 120
ETA-20/0260 (26.8.2024)	<i>Resultatet kan överföras för användning med mindre rör.</i>			
Rören testade (U/C) om inget annat anges				